



## CURSO DE FORMACIÓN

PRODUCTO

SEGUNDA PARTE



A woman with glasses and a purple blazer stands in a room with a brick wall and a large screen. The word 'TEMARIO' is overlaid in white text.

# TEMARIO

## PRODUCTO

- ◆ TIPOS DE HORMA
- ◆ PARTES DE CALZADO
- ◆ COMPONENTES INTERNOS
- ◆ TIPOS DE MATERIALES
- ◆ TIPOS DE SUELA
- ◆ TIPOS DE TEJIDO
- ◆ ACCESORIOS

## ¿Qué es una horma?

La horma es la pieza de madera o plástico que imita las dimensiones y perfil de un pie humano en el proceso de fabricación del zapato. Según se diseñe esta pieza, así será el calzado, de manera que podemos tener diferentes tipos de zapatos en función de la forma y diseño de la misma.



## Tipos de horma

### HORMA CHICA

Es cuando un calzado tiene las medidas de una talla menos de lo que usualmente se usa

### HORMA EXACTA

Cuando un calzado tiene las medidas estándar de acuerdo a la talla que le corresponda

### HORMA GRANDE

Es cuando un calzado tiene las medidas de una talla mas de lo que usualmente se usa.

## Horma amplia



## Beneficios del calzado de horma amplia:

### Comodidad:

- Pies sin presión ni roce.
- Menos tensión en articulaciones.
- Mejor circulación.
- Previene callos y juanetes.

### Salud:

- Reduce dolor de espalda y cadera.
- Mejora equilibrio y estabilidad.

# PARTES DE CALZADO

## CAPELLADA

1. Pala
2. Puntera
3. Talón

## INTERIOR

4. Forro
5. Plantilla

## SUELA, FIRME O PLANTA

6. Plataforma
7. Suela
8. Taco
9. Tapa/Tapilla
10. Planta



# PICTOGRAMA DE CALZADO

Conocer las PARTES DE UN ZAPATO y los materiales de los que está compuesto nos ayudará a identificar un zapato de buena calidad: algo muy básico que debemos saber es distinguir el empeine, el forro y plantilla y el suelo. Estas tres partes siempre vendrán identificadas en la etiqueta del zapato, así como el material del que están hechos.



La ELECCIÓN DEL MATERIAL que se utilizará en el empeine, bien sea pieles, tejidos o sintético (también identificado en la etiqueta) esconderá un complejo proceso de elaboración diferente.



## Componentes internos del calzado

La elección del material que se utilizará en el empeine, bien sea cuero, tejidos o sintético (también identificado en la etiqueta) esconderá un complejo proceso de elaboración diferente.

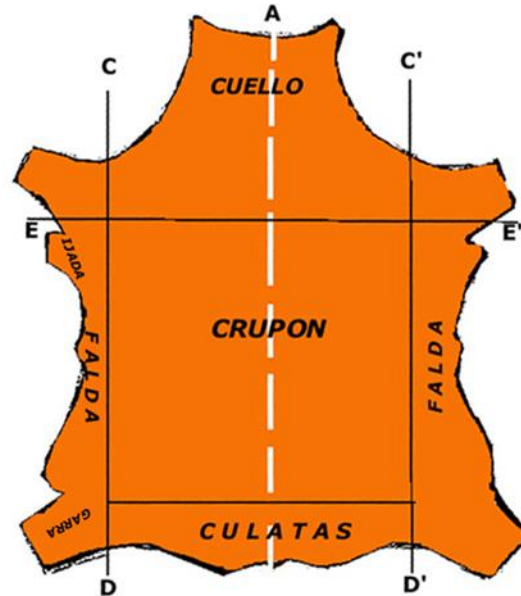


# MATERIALES USADOS EN LA CAPELLADA

Los grandes fabricantes utilizan diversos tipos de materias. Para poder elaborar un calzado. Los mas usados son:

## Pieles

Se curten todo tipo de pieles, las más utilizadas en calzado son de bovino (vaca), caprino (cabra), ovino (cordero, oveja), porcino (cerdo) o las pieles exóticas (serpiente, cocodrilo, avestruz, lagarto, etc). Cada una se identifica por su poro y su grosor lo que les hace aptas para diferentes clases de zapatos o accesorios.





# MATERIALES USADOS EN LA CAPELLADA



## Piel de Bovino

Su estructura es compacta, presenta cierta rigidez y aún así es flexible. Es muy resistente, suave al tacto. Es común que presente marcas superficiales, así como estrías, rasguños y agujeros en ciertas zonas.



## Piel de Caprinos

La piel de cabra es un material sumamente flexible y resistente. Es ideal para fabricar productos de lujo como zapatos, guantes y bolsos.



## Pieles Exóticas

Estas son menos usadas para la fabricación de calzado. Normalmente, la más popular es la piel de pitón, cocodrilo, avestruz, tiburón, canguro, etc. cualquier otro tipo de piel que no sea bovino, caprino, porcino y ovino.

# TIPOS DE CUERO



## CUERO LISO

Es un cuero en plena flor se obtiene de pieles de primera mano (Crust, napa, floater).



## CUERO GRASO

Es un cuero cuyo proceso de curtido se utiliza mas grasa de lo convencional (Nobuck, Crazy, Cerato o pull up).



## CUERO GAMUZA

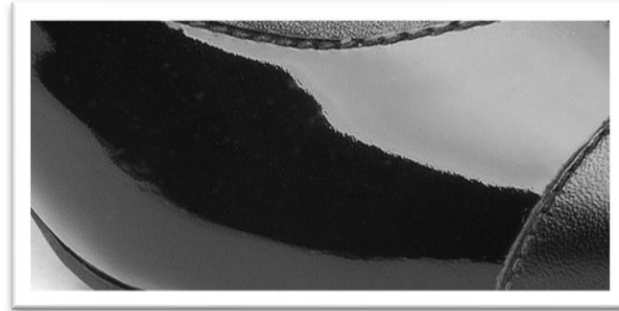
es un cuero a plena flor, que es utilizado por el revés. este cuero se obtienes de los caprinos.

# TIPOS DE CUERO



## CUERO GAMUZÓN

Es la segunda capa de cuero, se le conoce como cuero volteado.



## CUERO CHAROL

Es el cuero cubierto de un barniz, una laca o una hoja de plástico preformado. Tiene una superficie espejada brillante.

# CALIBRES DE CUERO USADOS EN LA CAPELLADA

Existen muchos tipos de cuero, por lo tanto debemos de tener en cuenta que el cuero sea el adecuado para el articulo que vamos a elaborar y comercializar, ya sea calzado hombre, mujer, niños, etc.

## DAMAS Y NIÑOS

Calzado Dama, debe ser un poco más delgado, calibres 10-12 y 11-13, debe ser suave y resistente. En calzado escolar se trabaja de 16 a 18.

## CABALLEROS

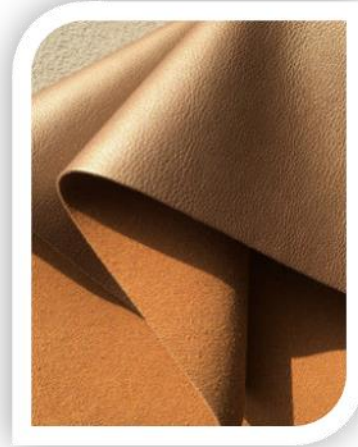
Calzado Hombre, debe ser algo grueso, preferiblemente calibres 13-15, 14-16, 15-17 y 16-18, debe tener una buena resistencia al desgarre.



# MATERIALES USADOS EN LA CAPELLADA

## Fibras sintéticas

También llamado PU, ya que esta hecho de poliuretano (sustancia plástica) cada vez intenta perfeccionar mas su acabado, logrando mayor similitud al acabado del cuero, tiene amplias posibilidades de colores y formas.



*PU – Textura cuero*

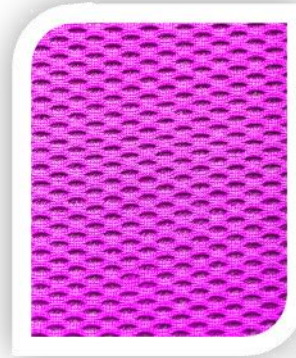
*PU – Grabado*



# MATERIALES USADOS EN LA CAPELLADA

## Textiles o tejidos

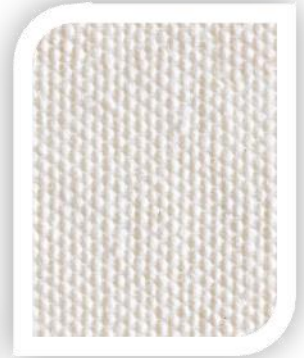
En la actualidad, es común encontrar calzados hechos de tejido de fibras naturales o sintéticas, hay múltiples posibilidades y pueden colocarse en toda la capellada en detalles del calzado de acuerdo al diseño y teniendo el cuidado adecuado.



*Nylon*



*Denim*



*Lona*

# MATERIALES USADOS EN EL FORRO

## Forro de cuero



**Piel de Bovino**

Este tipo de piel, curtida al vegetal, se conoce como badana. No es fácil grabarla o repujarla. Se trata de una piel elástica, fina, suave y con poco brillo.



**Piel de Porcino**

La piel de cerdo es muy fuerte y resistente, muy duradera. Su aspecto es moteado por los agujeros que dejan los pelos, que se presentan en grupos de 3 y son muy rígidos.



# MATERIALES USADOS EN EL FORRO

## Forro de PU o Textil



**Polibadana**

Es el nombre que se le conoce al sintético usado como forro en el calzado. Se utiliza en forro para sandalias o piezas pequeñas de calzado.



**Textil**

El forro textil se adhiere a una lamina de espuma a este proceso se le conoce como laminado. Entre los más usados tenemos: el dril, polynan, popelina

# TIPOS DE SUELA



## Poliuretano (PU)

Están compuestas por un material muy ligero. Normalmente se emplea en zapatos para dama que sean de plataforma o tacones altos.



## EVA

Están elaboradas, a partir de varios materiales, principalmente, etileno vinilo acetato. Esto da como resultado una suela muy ligera de peso, son duraderas y de excelente de calidad.



## Caucho o Goma

Es un material elástico y resistente. Ofrece tracción, durabilidad y resistencia a la abrasión. Tiene propiedades antideslizantes y de amortiguación.

# TIPOS DE SUELA



## Cuero

Están fabricadas a partir de la piel del ganado ovino. Se utilizan en zapatos de altísima calidad y factura. Las grandes casas de la industria del calzado las emplea para sus ejemplares más finos.



## Materiales Expandidos

Están elaboradas, a partir de varios materiales, principalmente, etileno vinilo acetato. Esto da como resultado una suela muy ligera de peso, son duraderas y de excelente de calidad.



## TR

Es un material derivado del Caucho, son suelas especialmente cómodas, por sus características de flexibilidad, amortiguación de la pisada, capacidad antideslizante, y ligereza.

# TIPOS DE PLANTILLAS



## Plantilla con memoria

Flexible, ultra ligera gracias a su poco peso y con espuma memory. Se adapta perfectamente a la forma individual de cada pie.

## Pu (Conformado)

Material sintético y espumoso formado por dos componentes. La combinación de estos elementos duros y blandos es la base de las propiedades del PU: es flexible y a la vez duradero.



## Microporoso

Es un material espumoso y estable. Se caracteriza por ser maleable y suave al caminar

## Latex Antimicótico

Latex Antimicótico, significa que es una sustancia o agente que tiene como fin el eliminar el crecimiento micótico



# TEJIDO PLANO



Tejido realizado por hilos entrelazados

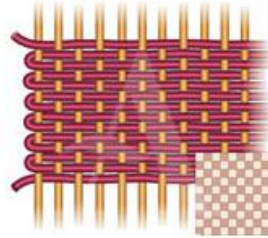
**Urdimbre:** Hilo vertical

**Trama:** Hilo que hace el entrelace horizontal

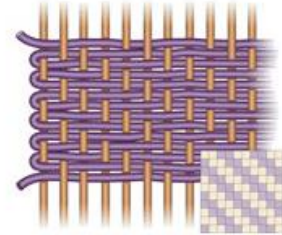
**Ejemplos:** Denim, satín, gasa, organza, etc.

**Usos:** Pantalones, camisas, vestidos, casacas, etc.

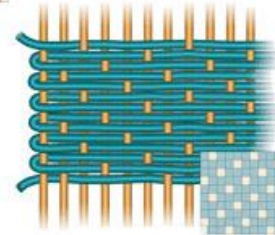
**Tafetán**



**Sarga**



**Satén**

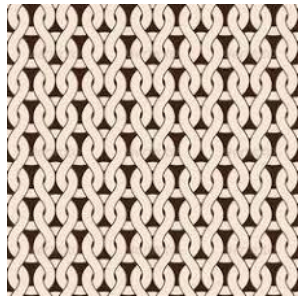


Esta constituido por bucles de hilos enlazados entre si formando mallas.

**Ejemplos:** Jersey, piqué, rib, franela, french terry, etc.

**Usos:** Polos, leggings, vestidos, ropa interior, etc.

**Jersey**



**TEJIDO  
PUNTO**



# ACCESORIOS ESTRUCTURAS



“Tote Bag”



Minibags



“cross body”



Bolso clutch





#### TENDENCIAS

Sokso te presenta su nueva línea de sandalias con lo último en colores de tendencia, texturas y detalles perfectos para este verano.

Sokso  
SHOES & ACCESSORIES

# GRACIAS



[sokso.com](https://www.sokso.com)



[/soksocatalogosoficial](https://www.facebook.com/soksocatalogosoficial)



[soksocatalogos\\_oficial](https://www.instagram.com/soksocatalogos_oficial)