

Combinalas con
los accesorios
de cuero en
esta tendencia



ALTO

Verano

SOKSO

Estela

VIGENCIA DEL
03 DE FEBRERO AL 02 DE MARZO 2025

SOKSO.COM

Match

“PERFECTO

Combinálas con los accesorios de cuero en esta tendencia



1. Z-ST710

Material: CUERO
Planta: CAUCHO
Taco: 7 CM
Horma: EXACTA
Tallas: 35-39

S/ 229

Antes: S/ 249



PÍDELO

1. Rojo

CUERO LISO

2. Negro

CUERO LISO + CHAROL

2. MON-098

Material: CUERO / ANCHO:
11 CM; ALTURA: 10 CM;
PROFUNDIDAD: 2 CM;
COMPARTIMIENTOS
Y BOLSILLOS: 2

S/ 59



PÍDELO

Estela

Combinalas con
los accesorios
de cuero en
esta tendencia

INDICE

“

3.S-PM12

Negro / CUERO LISO



- 04. Sandalias
- 42. Zapatillas
- 80. Zapatos
- 110. Accesorios
- 126. Botas



Estela

¡TENEMOS MÁS BENEFICIOS PARA TI!

Desde HOY, nuestras marcas propias
de cuero Estela y Amadeo Asto cuentan con

60 DÍAS DE GARANTÍA



 sokso

La ampliación de garantía aplica para los Calzados de las marcas mencionadas.
El plazo considera los productos facturados desde el día Lunes 15 de Julio y no es retroactivo.

1. S-PM14
Camel/Amarillo
/ CUERO LISO



PÍDELO



PÍDELO

2. S-W714
Hueso / CUERO LISO

Sandalia



Estela

4. S-PM13
Negro / CUERO LISO
+ CHAROL



PÍDELO



PÍDELO

3. S-SP405
Hueso/Natural
/ CUERO LISO

8

“

*Combínalas con los accesorios
de cuero en esta tendencia*

Combinálas con
los accesorios
de cuero en
esta tendencia

“



PÍDELO

S/ **219**

1. S-PM14

Hueso/Camel
CUERO LISO



Estela

Sandalias

“ COLECCIÓN

1. Hueso/Camel
CUERO LISO



PÍDELO

S/ **219**

1. S-PM12

Material: CUERO
Planta: SINTÉTICO
Taco: 5 CM
Plataforma: 1 CM
Horma: EXACTA
Tallas: 35-39



detalle de calzado

1. S-F22

Material: CUERO
Planta: CAUCHO
Horma: GRANDE
Tallas: 35-39

S/259



1. Vino
CUERO LISO

Verano



PÍDELO

1. Acero
CUERO LISO



*Estela te presenta
nuevas tendencias*

1. S-F22

Material: CUERO
Planta: CAUCHO
Horma: GRANDE
Tallas: 35-39

S/ **259**



PÍDELO

1. Vino
CUERO LISO

VIGENCIA DEL 03 DE FEBRERO AL 02 DE MARZO DEL 2025



PÍDELO

1. Negro
CUERO LISO



1. S-F21

Material: CUERO
Planta: CAUCHO
Horma: GRANDE
Tallas: 35-39

s/ **259**



detalle de calzado



PÍDELO

1. Camel
CUERO LISO



Moda

Combinalas con los
accesorios de cuero en
esta tendencia



PÍDELO

2. Azul
CUERO LISO

S/ 259



PÍDELO

2. Vino
CUERO LISO

S/ 249

Antes: S/ 259

2. S-F20

Material: CUERO /Planta: CAUCHO
Horma: EXACTA /Tallas: 35-39



1. PR-S10

Material: CUERO
Planta: CAUCHO
Horma: EXACTA
Tallas: 35-39

S/ **259**



PÍDELO

1. Azul
CUERO LISO

Estela



PÍDELO

1. Camel
CUERO LISO



S/ **259**

1. PR-S10

Material: CUERO
Planta: CAUCHO
Horma: EXACTA
Tallas: 35-39



VIGENCIA DEL 03 DE FEBRERO AL 02 DE MARZO DEL 2025

“Moda

Combinálas con los accesorios de cuero en esta tendencia



PÍDELO

1. Camel

CUERO LISO



detalle de calzado



1. PR-S09

Material: CUERO /Planta: CAUCHO
Taco: 4.5 CM /Plataforma: 1.5 CM
Horma: EXACTA /Tallas: 35-39

Antes: S/ 259

S/ **249**



PÍDELO

1. Vino
CUERO LISO

S/ **249**

Antes: S/ 259

1. PR-S09

Material: CUERO
Planta: CAUCHO
Taco: 4.5 CM
Plataforma: 1.5 CM
Horma: EXACTA
Tallas: 35-39



S/ 289

1. SP410

Material: CUERO
Planta: SINTÉTICO
Taco: 5 CM
Plataforma: 2 CM
Horma: EXACTA
Tallas: 35-39



detalle de calzado



PÍDELO

1. Avellano
CUERO LISO



Estela



1. Acero
CUERO LISO



PÍDELO

1. SP410

Material: CUERO
Planta: SINTÉTICO
Taco: 5 CM
Plataforma: 2 CM
Horma: EXACTA
Tallas: 35-39

S/ **289**



*Combinalas con
los accesorios
de cuero en
esta tendencia*



detalle de calzado

S/289

1. S-SP407

Material: CUERO
Planta: SINTÉTICO
Taco: 4.5 CM
Plataforma: 1.5 CM
Horma: EXACTA
Tallas: 35-39



Estela



1. Natural
CUERO LISO



“
Combinalas con
los accesorios
de cuero en
esta tendencia

2. Toffe
CUERO LISO
Tallas: 35-38



Verano

S/ 249

Antes: S/ 259

2.S-SP405

Material: CUERO
Planta: SINTÉTICO
Taco: 5 CM
Plataforma: 2 CM
Horma: EXACTA



2. Hueso/Natural
CUERO LISO
Tallas: 35-39



1. Negro
CUERO LISO



“

Combinálas con los
accesorios de cuero
en esta tendencia

Moda

S/ 289

1. S-SP408

Material: CUERO
Planta: SINTÉTICO
Taco: 6 CM
Plataforma: 3 CM
Horma: EXACTA
Tallas: 35-39



Estela

2. Avellano
CUERO LISO



2. S-W715

Material: CUERO /Planta: SINTÉTICO /Taco: 8 CM
Plataforma: 4 CM /Horma: EXACTA /Tallas: 35-39

S/ **289**



Combinalas con los
accesorios de cuero
en esta tendencia



detalle de calzado



1. Natural
CUERO LISO

1. S-W712

Material: CUERO /Planta: SINTÉTICO /Taco: 8 CM
Plataforma: 4 CM /Horma: EXACTA /Tallas: 35-39

S/ 289

s/ 289

1. S-W712

Material: CUERO
Planta: SINTÉTICO
Taco: 8 CM
Plataforma: 4 CM
Horma: EXACTA
Tallas: 35-39



Estela



PÍDELO
1. Negro
CUERO LISO

S/289

1. S-W711

Material: CUERO
Planta: SINTÉTICO
Taco: 8 CM
Plataforma: 4 CM
Horma: EXACTA
Tallas: 35-39



PÍDELO

1. Palo Rosa

CUERO LISO



detalle de calzado

S/ 259

1. S-W711

Material: CUERO
Planta: SINTÉTICO
Taco: 8 CM /Plataforma: 4 CM
Horma: EXACTA
Tallas: 35-39



Combinalas con los accesorios de cuero en esta tendencia



PÍDELO

1. Dorado
CUERO METALIZADO

S/ 289

1. S-W714

Material: CUERO
Planta: SINTÉTICO
Taco: 8.5 CM
Plataforma: 2 CM
Horma: EXACTA
Tallas: 35-39



1. Azul
CUERO LISO





detalle de calzado

S/ 289

1. S-W714

Material: CUERO
Planta: SINTÉTICO
Taco: 8.5 CM
Plataforma: 2 CM
Horma: EXACTA
Tallas: 35-39



L. Hucso
CUERO LISO



detalle de calzado

S/ **219**

1. S-PM14

Material: CUERO

Planta: SINTÉTICO

Taco: 9.5 CM

Plataforma: 2.5 CM

Horma: EXACTA

Tallas: 35-39

1. Rojo

CUERO LISO + CHAROL



PÍDELO



Estela



detalle de calzado



PÍDELO

2. Negro

CUERO LISO



S/ **249**

Antes: S/ 259

2. S-W710

Material: CUERO /Planta: SINTÉTICO
Taco: 9.5 CM /Plataforma: 2.5 CM
Horma: EXACTA /Tallas: 35-39

“

Calzados con la
mejor calidad
en tendencia



Verano





Estela



PÍDELO

1. Negro
CUERO LISO

1. S-PM12

Material: CUERO /Planta: SINTÉTICO /Taco: 5 CM
Plataforma: 1 CM /Horma: EXACTA /Tallas: 35-39

S/ **219**



detalle de calzado



moda 66

Calzados con la
mejor calidad
en tendencia

2. S-PM14

Material: CUERO /Planta: SINTÉTICO
Taco: 9.5 CM /Plataforma: 2.5 CM
Horma: EXACTA /Tallas: 35-39

S/219



PÍDELO

2. Camel/Amarillo
CUERO LISO

Verano

66

Combinalas con los accesorios de cuero en esta tendencia



1. Negro
CUERO LISO + CHAROL
Tallas: 35-39



PÍDELO



S/ 219

1. S-PM13

Material: CUERO
Planta: SINTÉTICO
Taco: 9.5 CM
Plataforma: 2.5 CM
Horma: EXACTA



PÍDELO

1. Perla
CUERO LISO + CHAROL
Tallas: 36-39





2. Natural
CUERO LISO



PÍDELO



2. S-PB09

S/ 289

Material: CUERO
Planta: SINTÉTICO
Taco: 6.5 CM
Plataforma: 2.5 CM
Horma: EXACTA
Tallas: 35-39



PÍDELO

1. Camel
CUERO LISO



detalle de calzado

S/ **289**

1. S-W715

Material: CUERO
Planta: SINTÉTICO
Taco: 8 CM
Plataforma: 4 CM
Horma: EXACTA
Tallas: 35-39

“

Calzados con la
mejor calidad
en tendencia

Estela



s/ **289**

2.S-PB09

Material: CUERO
Planta: SINTÉTICO
Taco: 6.5 CM
Plataforma: 2.5 CM
Horma: EXACTA
Tallas: 35-39

2. Azul
CUERO LISO





1. Camel
CUERO LISO



PÍDELO



detalle de calzado

S/ **289**

1. S-SP409

Material: CUERO
Planta: SINTÉTICO
Taco: 5.5 CM
Plataforma: 2 CM
Horma: EXACTA
Tallas: 35-39



1. Marron
CUERO LISO

“

Calzados con la
mejor calidad
en tendencia



detalle de calzado



2. Hueso
CUERO LISO + CHAROL

2. S-PB08

Material: CUERO /Planta: SINTÉTICO /Taco: 10 CM
Plataforma: 2.5 CM /Horma: EXACTA /Tallas: 35-39

S/ 289

S/ **289**

1. S-PB07

Material: CUERO
Planta: SINTÉTICO
Taco: 9.5 CM
Plataforma: 4 CM
Horma: EXACTA
Tallas: 35-39

Estela



1. Negro
CUERO LISO

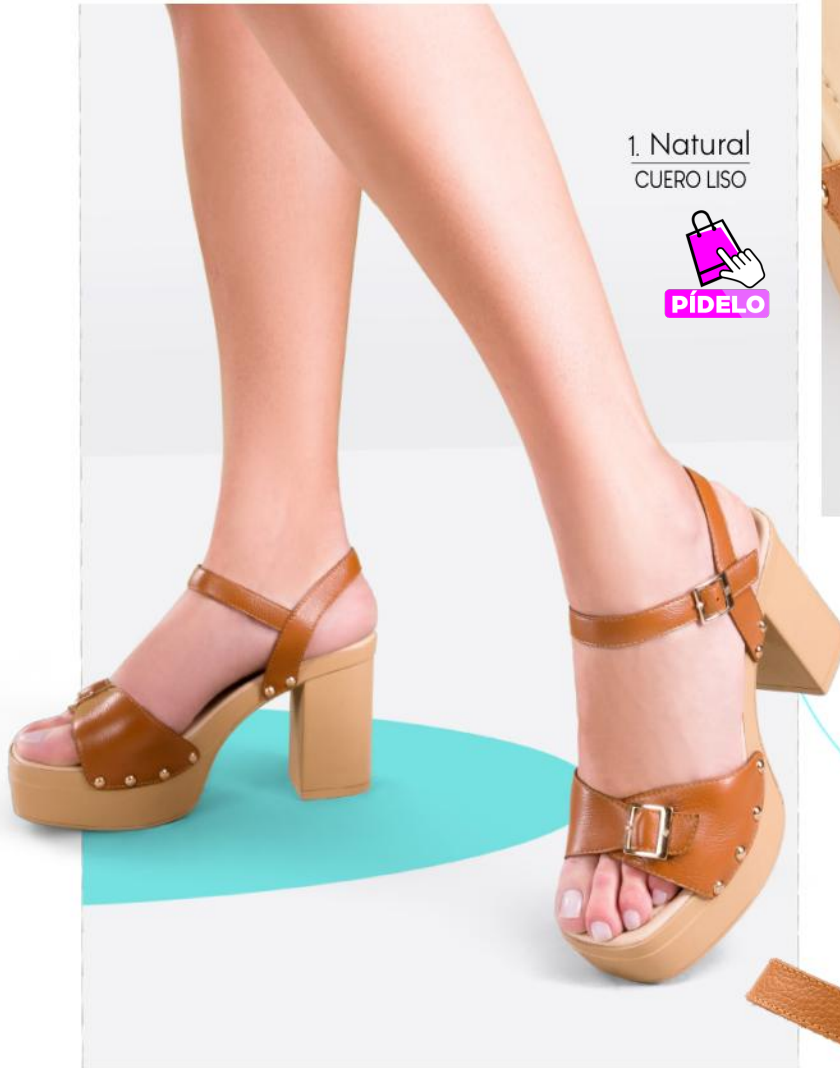
Verano



1. Natural
CUERO LISO



PÍDELO



Combinalas con los accesorios de cuero en esta tendencia

1. S-PB07

Material: CUERO /Planta: SINTÉTICO
Taco: 9.5 CM /Plataforma: 4 CM
Horma: EXACTA /Tallas: 35-39

S/ **259**

Antes: S/ 289





1. Palo Rosa
CUERO CHAROL



S/ 259

1. S-ST702

Material: CUERO
Planta: SINTÉTICO
Taco: 8.5 CM
Horma: EXACTA
Tallas: 36-39



Moda

“

Combinalas con los
accesorios de cuero
en esta tendencia



MARCA SOKSO
EXCLUSIVO

sokso

S/ 269

2. S-SC102

Material: CUERO
Planta: SINTÉTICO
Taco: 10.5 CM
Plataforma: 2.5 CM
Horma: EXACTA
Tallas: 35-38



PÍDELO

2.Habano
CUERO LISO



Estela



PÍDELO

s/ **199**

1. ZA-B150

Capuchino
CUERO LISO + CHAROL
+ METALIZADO

“

*Combinalas con
los accesorios
de cuero en
esta tendencia*

Zapatillas

“ COLECCIÓN

1. Capuchino
CUERO LISO + CHAROL
+ METALIZADO



PÍDELO

S/ 199

1. ZA-B150

Material: CUERO
Planta: SINTÉTICO
Horma: EXACTA
Tallas: 35-39



detalle de calzado

1. ZA-B150

Material: CUERO
Planta: SINTÉTICO
Horma: EXACTA
Tallas: 35-39

S/199



PÍDELO

1. Blanco
CUERO LISO + CHAROL
+ METALIZADO



Estela

1. ZA-B145

Material: CUERO
Planta: SINTÉTICO
Taco: 5 CM
Plataforma: 3 CM
Horma: EXACTA
Tallas: 35-39

S/189

Antes: S/199



Cuero
66 Calzados con la
mejor calidad
en tendencia



detalle de calzado



PÍDELO

2. Blanco/Nude
CUERO LISO + METALIZADO



Estela



PÍDELO

1. Negro

CUERO LISO + METALIZADO
+ CHAROL + TEXTIL

1. PR-ZF10

Material: CUERO + TEXTIL /Planta: SINTÉTICO
Horma: EXACTA /Tallas: 35-39

S/ **169.9**



detalle de calzado

s/ 169.9

1. PR-ZF10

Material: CUERO
+ TEXTIL
Planta: SINTÉTICO
Horma: EXACTA
Tallas: 35-39



1. Hueso/Amarillo
CUERO LISO +
METALIZADO + TEXTIL



PÍDELO

1. Blanco/Beige
CUERO LISO + CHAROL
+ METALIZADO

1. ZA-W135

Material: CUERO
Planta: SINTÉTICO
Taco: 4 CM
Plataforma: 2.5 CM
Horma: EXACTA
Tallas: 35-39

S/ **199**



PÍDELO

1. Negro
CUERO LISO + CHAROL
+ METALIZADO



Calzados con la
mejor calidad
en tendencia





detalle de calzado

S/ **199**

2. ZA-B149

Material: CUERO
Planta: SINTÉTICO
Horma: EXACTA
Tallas: 35-39



PÍDELO

2. Canela

CUERO LISO +
METALIZADO



Estela



detalle de calzado

1. Brandy
CUERO LISO + METALIZADO



Calzados con la
mejor calidad
en tendencia

Verano



S/ 199

1. ZA-B135

Material: CUERO /Planta: SINTÉTICO
Horma: EXACTA /Tallas: 35-39



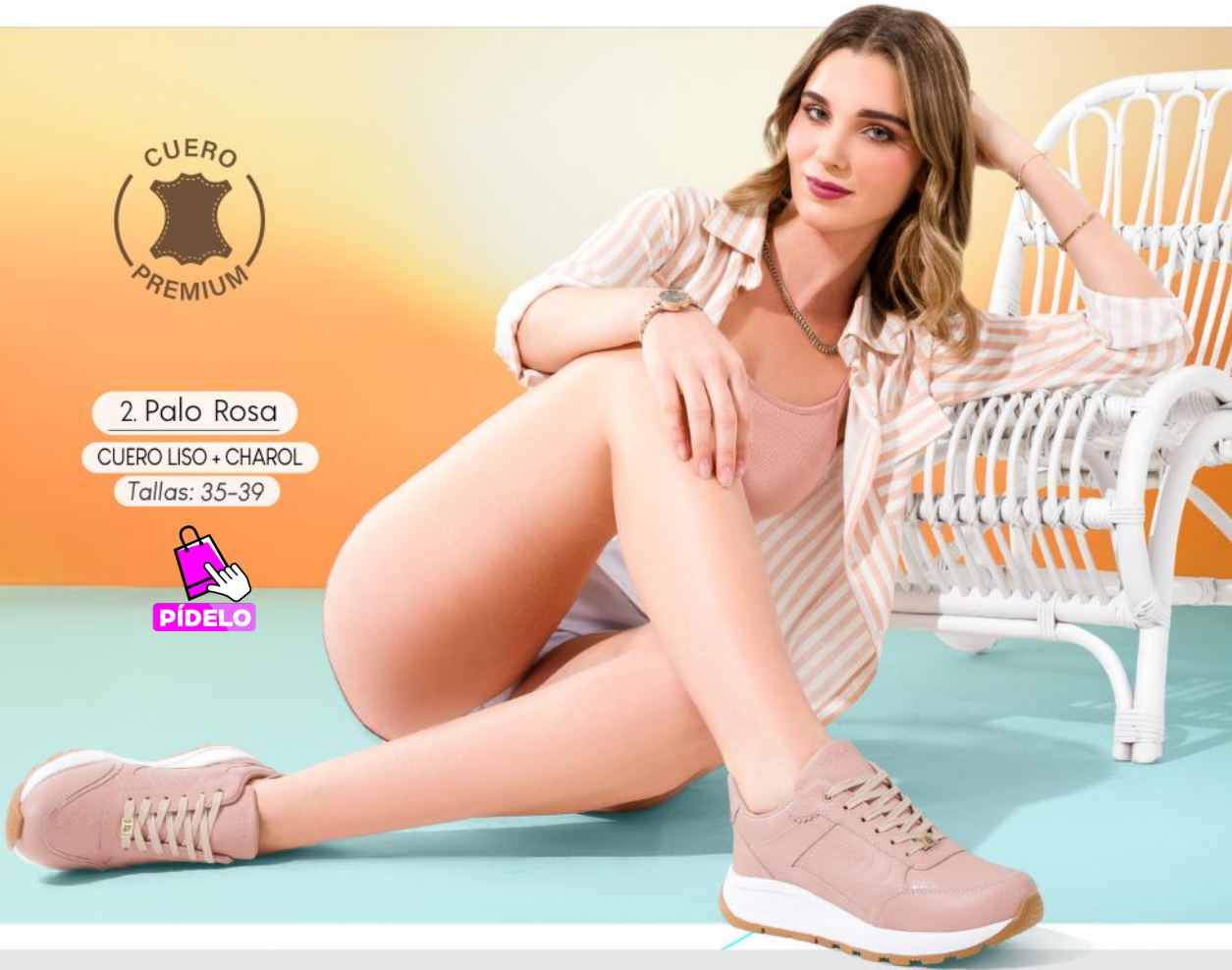
2. Palo Rosa

CUERO LISO + CHAROL

Tallas: 35-39



PÍDELO



2. ZA-B148

Material: CUERO /Planta: SINTÉTICO/ Horma: EXACTA

S/ 199



2. Negro

CUERO LISO + CHAROL

Tallas: 35;36;38;39



PÍDELO



Cuero



PÍDELO

Calzados con la mejor calidad en tendencia

1. Natural
CUERO LISO + CHAROL
+ METALIZADO



1. PR-ZF9

Material: CUERO
Planta: SINTÉTICO
Horma: GRANDE
Tallas: 35-39

S/ 179



PÍDELO

1. Rojo
CUERO LISO + CHAROL





Estela



PÍDELO

1. Capuchino
CUERO LISO + CHAROL
+ METALIZADO

1. PR-ZF9

Material: CUERO /Planta: SINTÉTICO
Horma: GRANDE /Tallas: 35-39

S/ **179**



PÍDELO

1. Vino
CUERO LISO



detalle de calzado



PÍDELO

1. Natural

CUERO LISO



S/ **159**

Antes: S/ 179

1. PR-ZF8

Material: CUERO
Planta: SINTÉTICO
Horma: EXACTA
Tallas: 35-39

Moda

“

Calzados con la mejor calidad en tendencia



2. Negro
CUERO LISO +
CHAROL + TEXTIL



2. Vino
CUERO LISO +
CHAROL + TEXTIL



S/ 179

2. PR-ZT9

Material: CUERO + TEXTIL /Planta: SINTÉTICO
Horma: EXACTA /Tallas: 35-39



S/ 169

1. Taupe

CUERO LISO +
METALIZADO + CHAROL



PÍDELO



PÍDELO

1. Chocolate

CUERO LISO +
METALIZADO + CHAROL

S/ 189

Antes: S/ 199

1. ZA-B146

Material: CUERO
Planta: SINTÉTICO
Horma: EXACTA
Tallas: 35-39



Trekking



detalle de calzado



2. Natural

CUERO LISO + METALIZADO



2. ZA-B111

Material: CUERO /Planta: CAUCHO
Horma: EXACTA /Tallas: 35-39

S/ 179

Antes: S/199





detalle de calzado

S/ **199**

1. ZA-B137

Material: CUERO
Planta: SINTÉTICO
Forma: EXACTA
Tallas: 35-38



PÍDELO

1. Azul

CUERO LISO + CHAROL



S/ **209**

Antes: S/ 219

2. ZA-B138

Material: CUERO
Planta: CAUCHO
Horma: EXACTA
Tallas: 35-38



PÍDELO

2. Natural

CUERO NOBUCK + LISO +
GAMUZÓN + TEXTIL

S/ 219

1. ZA-B147

Material: CUERO
Planta: CAUCHO
Horma: EXACTA
Tallas: 35;36;37;39



Trekking

sensación
de confort
en cada paso



1. Gris/Rosado
CUERO LISO + MALLA



PÍDELO



Calzados con la
mejor calidad
en tendencia



PÍDELO

1. Azul

CUERO LISO + MALLA

S/ **219**

1. ZA-B147

Material: CUERO
Planta: CAUCHO
Horma: EXACTA
Tallas: 35-39



1. Plomo Claro

CUERO LISO +
GAMUZA + MALLA



PÍDELO

S/ **209**

Antes: S/ 239

1. ZA-A139

Material: CUERO
Planta: CAUCHO
Horma: EXACTA
Tallas: 35-39





detalle de calzado



1. Marron/Toffe

CUERO LISO +
GAMUZA + MALLA



PÍDELO

1. ZA-A139

Material: CUERO
Planta: CAUCHO
Horma: EXACTA
Tallas: 35-38

S/ **219**

Antes: S/ 239

Moda

66

Calzados con la
mejor calidad
en tendencia



PÍDELO

1. Azul

CUERO LISO
+ GAMUZÓN



s/ **219**

1. ZA-A142

Material: CUERO
Planta: SINTÉTICO
Horma: EXACTA
Tallas: 35-39

s/ 219

1. ZA-A142

Material: CUERO
Planta: SINTÉTICO
Horma: EXACTA
Tallas: 35-39



detalle de calzado



1. Natural
CUERO LISO
+ GAMUZÓN

MARCAS
EXCLUSIVAS

sokso



detalle de calzado

s/ **219**

1. ZA-A144

Material: CUERO
Planta: SINTÉTICO
Horma: EXACTA
Tallas: 35-39



PÍDELO

1. Blanco
CUERO LISO + CHAROL



2. ZA-B140

Material: CUERO
Planta: SINTÉTICO
Horma: EXACTA
Tallas: 35-39

S/ 209

Antes: S/ 219



PÍDELO

2. Nude

CUERO LISO + CHAROL





PÍDELO

1. Natural

CUERO LISO + CHAROL +
METALIZADO



1. ZA-W134

S/ **219**

Material: CUERO
Planta: SINTÉTICO
Taco: 4.5 CM
Plataforma: 4 CM
Horma: EXACTA
Tallas: 35-39

Moda

“

Calzados con la
mejor calidad
en tendencia



S/ 219

1. ZA-W134

Material: CUERO /Planta: SINTÉTICO /Taco: 4.5 CM
Plataforma: 4 CM /Horma: EXACTA /Tallas: 35-39



1. Cocoa
CUERO LISO + CHAROL +
METALIZADO



1. ZA-W133

S/ 199

Material: CUERO
Planta: SINTÉTICO
Taco: 5.5 CM
Plataforma: 3 CM
Horma: EXACTA
Tallas: 35-39



PÍDELO

1. Nude

CUERO LISO + CHAROL

“ Calzados con la mejor calidad en tendencia



s/ 199

1. ZA-W133

Material: CUERO
Planta: SINTÉTICO
Taco: 5.5 CM
Plataforma: 3 CM
Horma: EXACTA
Tallas: 35-39



PÍDELO

1. Avellano
CUERO LISO + CHAROL





detalle de calzado



PÍDELO

1. ZA-W130

S/ **179**

Antes: S/ 199

Material: CUERO
Planta: SINTÉTICO
Taco: 5 CM
Plataforma: 2.5 CM
Horma: EXACTA
Tallas: 35-39

1. Hueso
CUERO LISO + CHAROL
+ METALIZADO

Estela



1. ZA-W130

Material: CUERO
Planta: SINTÉTICO
Taco: 5 CM
Plataforma: 2.5 CM
Horma: EXACTA
Tallas: 35-39

S/ 199



1. Azul Carbono
CUERO LISO + CHAROL



Estela



PÍDELO

1. Negro

CUERO LISO + CHAROL

1. ZA-W130

Material: CUERO
Planta: SINTÉTICO
Taco: 5 CM
Plataforma: 2.5 CM
Horma: EXACTA
Tallas: 35-39

S/ 199



detalle de calzado



2. Natural/Beige

CUERO LISO
+ METALIZADO



2. ZA-B145

Material: CUERO /Planta: SINTÉTICO
Taco: 5 CM /Plataforma: 3 CM
Horma: EXACTA /Tallas: 35-39



PÍDELO

S/ 189

Antes: S/ 199

Verano



Calzados con la mejor calidad en tendencia



PÍDELO

1. Negro/Dorado
CUERO LISO + CHAROL + METALIZADO + TEXTIL



detalle de calzado

Estela

1. Azul

CUERO LISO + CHAROL + METALIZADO + TEXTIL



PÍDELO



1. PR-ZW7

Material: CUERO + TEXTIL /Planta: SINTÉTICO
Taco: 5 CM /Plataforma: 3.5 CM Horma: EXACTA
Tallas: 35-39

S/ **169.9**

S/ 169.9

1. PR-ZW7

Material: CUERO
+ TEXTIL
Planta: SINTÉTICO
Taco: 5 CM
Plataforma: 3.5 CM
Horma: EXACTA
Tallas: 35-39



PÍDELO

1. Avellano

CUERO LISO + CHAROL +
METALIZADO + TEXTIL



PÍDELO

1. Natural
CUERO LISO + MALLA



1. PR-ZT8

Material: CUERO + TEXTIL /Planta: SINTÉTICO
Taco: 5.5 CM /Plataforma: 3 CM
Horma: EXACTA /Tallas: 35-39

s/169.9



PÍDELO

1. Blanco
CUERO LISO + MALLA





detalle de calzado

S/ **159**

Antes: S/169.9

2. ZA-W131

Material: CUERO
+ TEXTIL
Planta: SINTÉTICO
Taco: 4 CM
Plataforma: 2.5 CM
Horma: EXACTA
Tallas: 35-39



Estela



PÍDELO

2. Negro

CUERO LISO + CHAROL +
METALIZADO + TEXTIL



Estela



PÍDELO

S/ **219**

1. Z-PM21
Blanco/Natural
CUERO LISO

“

*Combínalas con
los accesorios
de cuero en
esta tendencia*

Zapatos

“COLECCIÓN

1. Blanco/Natural
CUERO LISO

1. Z-PM21

S/ 219

Material: CUERO
Planta: SINTÉTICO
Taco: 8 CM
Plataforma: 1 CM
Horma: EXACTA
Tallas: 35-38



PÍDELO

Estela



PÍDELO

1. Azul
CUERO LISO + CHAROL

1. MF-Z120

Material: CUERO /Planta: EVA
Horma: GRANDE /Tallas: 36-38

S/199

S/ 219

2. MF-Z124

Material: CUERO
Planta: SINTÉTICO
Horma: EXACTA
Tallas: 35-39



PÍDELO

2. Azul
CUERO LISO



Verano



PÍDELO

Calzados con la
mejor calidad
en tendencia



detalle de calzado

2. Avellano
CUERO LISO



S/ 199

1. MF-Z125

Material: CUERO

Planta: EVA

Horma: EXACTA

Tallas: 35-39

Estela



1. Vino
CUERO LISO



PÍDELO



Combinalas con los accesorios de cuero en esta tendencia



PÍDELO

1. Camel
CUERO LISO

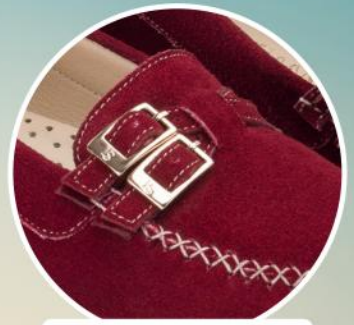


1. MF-Z125

Material: CUERO
Planta: EVA
Horma: EXACTA
Tallas: 35-39

s/ 199





detalle de calzado

1. PR-MF10

Material: CUERO /Planta: SINTÉTICO
Horma: EXACTA /Tallas: 35-39

S/ 139

Antes: S/159



PÍDELO

1. Vino
CUERO GAMUZÓN



PÍDELO

1. Taupe
CUERO GAMUZÓN



S/ **139**

Antes: S/159

1. PR-MF10

Material: CUERO
Planta: SINTÉTICO
Forma: EXACTA
Tallas: 35-39



PÍDELO

1. Chocolate
CUERO GAMUZÓN



PÍDELO

1. Azul
CUERO GAMUZÓN

Mocasines

VIGENCIA DEL 03 DE FEBRERO AL 02 DE MARZO DEL 2025

Estela



1. CF-ZW12

Material: CUERO
Planta: CAUCHO
Taco: 5.5 CM
Plataforma: 1.5 CM
Horma: EXACTA
Tallas: 35-39

S/ 229



PÍDELO

1. Cobre
CUERO LISO

“
Con



Combinalas con los accesorios de cuero



Combinalas con los accesorios de cuero



PÍDELO
1. Negro
CUERO LISO

1. CF-ZW12

Material: CUERO
Planta: CAUCHO
Taco: 5.5 CM
Plataforma: 1.5 CM
Horma: EXACTA
Tallas: 35-39

S/ 229

port

ATRIBUTOS





“

Calzados con la mejor calidad en tendencia



1. CF-ZW10

Material: CUERO /Planta: CAUCHO
Horma: EXACTA /Tallas: 35-39

Antes: S/ 219

S/ 199



Estela



PÍDELO

1. Natural
CUERO LISO



PÍDELO

2. Marron
CUERO LISO

2. CF-ZW13

Material: CUERO
Planta: SINTÉTICO
Taco: 4 CM
Plataforma: 1 CM
Horma: EXACTA
Tallas: 35-39

S/ 229



Confort

“ Calzados con la
mejor calidad
en tendencia



2. Natural
CUERO LISO



PÍDELO



detalle de calzado



PÍDELO

1. Cobre
CUERO LISO
+ CHAROL



1. CF-ZW11

Material: CUERO /Planta: CAUCHO /Taco: 4 CM
Plataforma: 1 CM /Horma: EXACTA /Tallas: 35-39

S/ **229**

MARCAS
EXCLUSIVAS

sokso
S/ 219

Antes: S/ 229

1. CF-ZW11

Material: CUERO
Planta: CAUCHO
Taco: 4 CM
Plataforma: 1 CM
Horma: EXACTA
Tallas: 35-39



Calzados con la
mejor calidad
en tendencia



PIDELO
1. Negro
CUERO LISO
+ CHAROL



Estela

VIGENCIA DEL 03 DE FEBRERO AL 02 DE MARZO DEL 2025

MARCAS
EXCLUSIVAS

sokso



detalle de calzado



Confort
66

Calzados con la
mejor calidad
en tendencia

1. Negro

CUERO LISO + CHAROL



1. Nude

CUERO LISO + CHAROL

s/ 219

Antes: S/ 229

1. MW-Z123

Material: CUERO /Planta: SINTÉTICO
Taco: 6 CM /Plataforma: 1.5 CM
Horma: EXACTA /Tallas: 35-39



s/ 259

2. Z-ST411

Material: CUERO
Planta: SINTÉTICO
Taco: 4.5 CM
Horma: EXACTA
Tallas: 35-39

Estela



PÍDELO

2. Negro
CUERO LISO

 **PÍDELO**

Estela

Combinálas con los accesorios de cuero en esta tendencia



1. Negro
CUERO LISO + GAMUZÓN

1. PR-MF09

Material: CUERO /Planta: SINTÉTICO
Forma: EXACTA /Tallas: 35-39

Antes: S/159

S/139



1. Vino
CUERO LIJO
+ GAMUZÓN

 **PÍDELO**

1. Natural
CUERO LIJO
+ GAMUZÓN



S/ **139**

Antes: S/ 159

1. PR-MF09

Material: CUERO
Planta: SINTÉTICO
Horma: EXACTA
Tallas: 35-39



1. Azul
CUERO LIJO + GAMUZÓN

Verano

Estela



1. Taupe
CUERO LISO + GAMUZÓN



S/ **159**

1. PR-MF11

Material: CUERO
Planta: SINTÉTICO
Horma: EXACTA
Tallas: 35-39



PÍDELO

1. Azul
CUERO LISO + GAMUZÓN



Lo mejor en esta temporada 100% cuero

Mocasines

S/159

¡Aprovecha!



2. Natural

CUERO LIÑO +
GAMUZÓN



PÍDELO



PÍDELO

2. Azulino

CUERO LIÑO +
GAMUZÓN

2.PR-MF12

Material: CUERO
Planta: SINTÉTICO
Horma: GRANDE
Tallas: 35-39



PÍDELO

2. Negro

CUERO LIÑO +
GAMUZÓN





S/ **249**

1. MW-Z124

Material: CUERO
Planta: SINTÉTICO
Taco: 4.5 CM
Plataforma: 1.5 CM
Horma: EXACTA
Tallas: 35-39



1. Avellano
CUERO LISO



S/189

Antes: S/ 209

2. Z-SP406

Material: CUERO
Planta: SINTÉTICO
Taco: 4 CM
Plataforma: 1 CM
Horma: EXACTA
Tallas: 35;36;37;39

Estela



2. Coñac
CUERO LISO

Moda

“

Calzados con la
mejor calidad
en tendencia



PÍDELO

1. Natural

CUERO LISO

1. Z-SP408

Material: CUERO /Planta: SINTÉTICO /Taco: 4.5 CM
Plataforma: 1.5 CM /Horma: EXACTA /Tallas: 35-39

S/ **209**



2. Z-SP407

Material: CUERO
Planta: SINTÉTICO
Taco: 4 CM
Plataforma: 1 CM
Horma: EXACTA
Tallas: 35-39

S/ 209



detalle de calzado



2. Azul
CUERO LISO



PÍDELO

Estela



detalle de calzado

s/ **259**

1. Z-ST411

Material: CUERO
Planta: SINTÉTICO
Taco: 4.5 CM
Horma: EXACTA
Tallas: 35-39



PÍDELO

1. Avellano
CUERO LISO



“ Calzados con la mejor calidad en tendencia

Moda

S/ 219

2. Z-PM21

Material: CUERO
Planta: SINTÉTICO
Taco: 10 CM
Plataforma: 2.5 CM
Horma: EXACTA
Tallas: 35-39



PÍDELO

2. Rojo/Negro
CUERO LISO + CHAROL

S/ 229

Antes: S/ 259

1. Z-ST407

Material: CUERO
Planta: SINTÉTICO
Taco: 5 CM
Horma: EXACTA
Tallas: 36-39



PÍDELO

1. Negro

CUERO LISO

Estela

S/ 229

Antes: S/ 249

2. Z-ST710

Material: CUERO
Planta: CAUCHO
Taco: 7 CM
Horma: EXACTA
Tallas: 35-39



PÍDELO

2. Rojo

CUERO LISO



PÍDELO

1. Negro
CUERO LISO

1. Z-SC104

Material: CUERO /Planta: CAUCHO
Taco: 10 CM /Plataforma: 3 CM
Horma: EXACTA /Tallas: 35-39

S/ **289**



Estela



Moda



Calzados con la
mejor calidad
en tendencia



PÍDELO

1. Negro
CUERO LISO

1. Z-SC104

Material: CUERO /Planta: CAUCHO /Taco: 10 CM
Plataforma: 3 CM /Horma: EXACTA /Tallas: 35-39

S/ **289**

1. Natural
CUERO LISO + FOLIA



1. CAR-091

Material: CUERO
ANCHO: 30 CM;
ALTURA: 26.5 CM;
PROFUNDIDAD: 12 CM;
COMPARTIMENTOS
Y BOLSILLOS: 3

S/ 299



Estela

“

Combinalas con
los accesorios
de cuero en
esta tendencia

Accesorios

COLECCIÓN



S/ 299

1. CAR-091

Natural
CUERO LISO + FOLIA



PÍDELO

Estela



PÍDELO

1. Negro

CUERO LISO + CHAROL

1. CAR-091

Materia: CUERO / ANCHO: 30 CM; ALTURA: 26.5 CM;
PROFUNDIDAD: 12 CM; COMPARTIMENTOS Y BOLSILLOS: 3

S/ **299**



2. Brandy
CUERO LISO
+ FOLIA

2. CAR-096

Material: CUERO
ANCHO: 27 CM;
ALTURA: 26.5 CM;
PROFUNDIDAD: 9 CM;
COMPARTIMENTOS Y
BOLSILLOS: 3

s/ 249

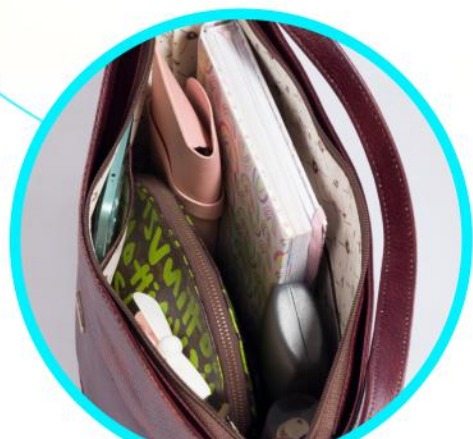


PIDELO



Moda

“ Calzados con la
mejor calidad
en tendencia



parte interna



1. CAR-095

Material: CUERO / ANCHO: 31.5 CM;
ALTURA: 22 CM; PROFUNDIDAD: 11
CM; COMPARTIMENTOS
Y BOLSILLOS: 3

S/ **229**

Antes: S/ 249



Moda

“ Calzados con la
mejor calidad
en tendencia



1. Toffe
CUERO LISO

parte interna



PIDELO

1. Toffe

CUERO LISO

1. CAR-095

Material: CUERO / ANCHO: 31.5 CM; ALTURA: 22 CM;
PROFUNDIDAD: 11 CM; COMPARTIMIENTOS Y BOLSILLOS: 3

S/ **229**
Antes: S/ 249

VIGENCIA DEL 03 DE FEBRERO AL 02 DE MARZO DEL 2025

Moda

“

Calzados con la
mejor calidad
en tendencia



Estela



PÍDELO

1. Avellano
CUERO LISO



PÍDELO

1. Negro
CUERO LISO

1. MON-094

Material: CUERO / ANCHO: 9 CM;
ALTURA: 9 CM; PROFUNDIDAD: 2 CM

Antes: S/ 49

S/ **44.5**



PÍDELO

1. Avellano

CUERO LISO

1. MON-094

Material: CUERO / ANCHO: 9 CM;
ALTIMA: 9 CM; PROFUNDIDAD: 2 CM

Antes: S/ 49

S/ **44.5**



PÍDELO

1. Natural
CUERO LISO



Estela

Combinálas con
los accesorios
de cuero en
esta tendencia



1. Natural
CUERO LISO



1. Vino
CUERO LISO



s/ **44.9**

1. MON-096

Material: CUERO
ANCHO: 11.5 CM;
ALTURA: 8.5 CM;
COMPARTIMENTOS
Y BOLSILLOS: 3



1. Amarillo

CUERO LISO + CHAROL



PIDELO

2. MON-093

Material: CUERO / ANCHO: 11.5 CM;
ALTURA: 8.5 CM; COMPARTIMIENTOS
Y BOLSILLOS: 2

Antes: S/ 44.9

S/ **39**



Estela



1. Negro/Plata

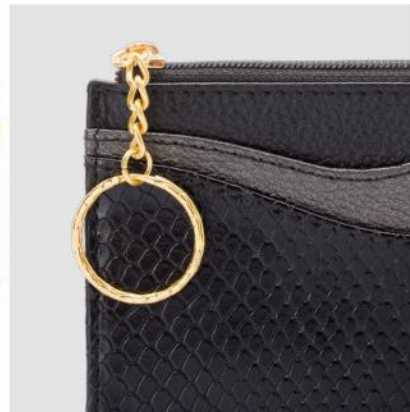
CUERO LISO + CHAROL



1. MON-093

Material: CUERO / ANCHO: 11.5 CM;
ALTURA: 8.5 CM; COMPARTIMIENTOS
Y BOLSILLOS: 2

Antes: S/ 44.9 S/ **39**



Moda

“

Calzados con la
mejor calidad
en tendencia



PÍDELO

2. Beige
CUERO LISO
+ CHAROL



PÍDELO

2. Chocolate
CUERO LISO + CHAROL

S/ **59**

2.MON-097

Material: CUERO
ANCHO: 11 CM;
ALTURA: 10 CM;
PROFUNDIDAD: 2 CM;
COMPARTIMIENTOS
Y BOLSILLOS: 2



Moda

“ Calzados con la mejor calidad en tendencia



I. Hueso

CUERO LISO



parte interna

S/ **49**

Antes: S/ 59

1. MON-095

Material: CUERO / ANCHO: 11 CM; ALTURA: 9 CM; PROFUNDIDAD: 2 CM; COMPARTIMIENTOS Y BOLSILLOS: 2



Estela

2. Negro
CUERO LISO + CHAROL



PÍDELO

2. MON-098

Material: CUERO / ANCHO: 11 CM; ALTURA: 10 CM; PROFUNDIDAD: 2 CM; COMPARTIMENTOS Y BOLSILLOS: 2

S/ **59**



VIGENCIA DEL 03 DE FEBRERO AL 02 DE MARZO DEL 2025

Estela



PÍDELO

1. Hueso
CUERO LISO



1. MON-092

Material: CUERO / ANCHO: 9.5 CM;
ALTURA: 8.5 CM; PROFUNDIDAD: 2 CM

Antes: S/ 44.9 S/ **39**



1. Negro
CUERO LISO



PÍDELO



2. Hueso
CUERO LISO



PÍDELO



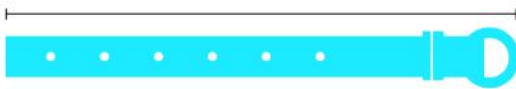
S/ **89**

Antes: S/99

2. CRS-006

Material: CUERO
ALTURA: 3.5 CM
Tallas: 28;30;32;34

GUÍA DE TALLAS CORREA



Estela

TALLA DE PANTALÓN

EN CM

28	103 cm
29	105 cm
30	107 cm
32	111 cm
34	115 cm

Combínelas con
los accesorios
de cuero en
esta tendencia



Estela

S/ **239**

Antes: S/ 249

1. B-OU011

Azul
CUERO LISO + GAMUZÓN



PIDELO



Botas

“ COLECCIÓN

1. Azul
CUERO LISO + GAMUZÓN



PÍDELO

S/ **239**

Antes: S/ 249

1. B-OU011

Material: CUERO
Planta: SINTÉTICO
Horma: EXACTA
Tallas: 35-39



Moda

“ Calzados con la
mejor calidad
en tendencia



1. B-FE11

Material: CUERO
Planta: CAUCHO
Horma: EXACTA
Tallas: 36;37;39

S/ 279

Antes: S/ 289



PÍDELO

1. Chocolate

CUERO LISO

Estela

1. B-FE11

Material: CUERO
Planta: CAUCHO
Horma: EXACTA
Tallas: 35-39

S/ 269

Antes: S/ 289

Verano

“

Combinálas con
los accesorios
de cuero en
esta tendencia



PÍDELO

1. Natural
CUERO LISO

S/ 239

Antes: S/ 249

1. B-OU011

Material: CUERO
Planta: SINTÉTICO
Horma: EXACTA
Tallas: 35-39



PÍDELO

1. Chocolate

CUERO LIJO +
GAMUZÓN

“

Calzados con la
mejor calidad
en tendencia



Botines

S/ 239

Antes: S/ 249

2. B-OU012

Material: CUERO

Planta: CAUCHO

Horma: EXACTA

Tallas: 35-39

Estela



2. Natural
CUERO LISO

VIGENCIA DEL 03 DE FEBRERO AL 02 DE MARZO DEL 2025



PÍDELO

1. Negro
CUERO LISO



detalle de calzado

1. B-OU016

Material: CUERO
Planta: SINTÉTICO
Horma: EXACTA
Tallas: 35-39

S/ **249**

Antes: S/ 259



Estela

S/ 159

Antes: S/169

2. PR-S07

Material: CUERO
Planta: SINTÉTICO
Horma: EXACTA
Tallas: 35-39

Sandalias

“ Combínalas con
accesorios
100% cuero



PÍDELO

2. Vino
CUERO LISO



PÍDELO

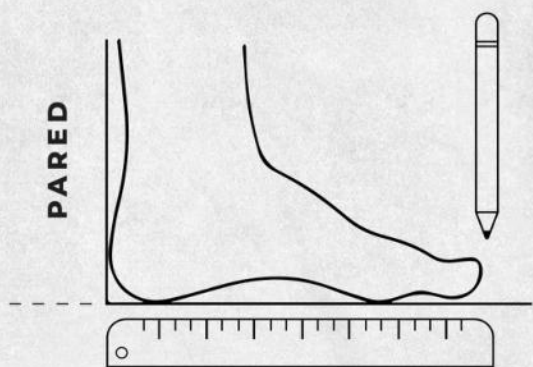
2. Negro
CUERO LISO

TABLA DE MEDIDAS

Utiliza nuestra tabla de medidas que te ayudará a encontrar tu talla perfecta

TALLA PERÚ	RANGO DE MEDIDA	UNIDAD
34	22 - 22.5	cm
35	22.5 - 23	cm
36	23 - 23.5	cm
37	23.5 - 24	cm
38	24 - 24.5	cm
39	24.5 - 25	cm

¿Cuál es mi talla?



- Simplemente coloca una hoja de papel sobre el suelo, pon tu talón contra la pared y deja descansar tu pie sobre la hoja.

- A continuación marca el final de tu pie en la hoja.

- Mide tu longitud desde la pared a la marca. Repite la medición para tu otro pie y selecciona la medida más larga

- Buca la medida en nuestra plantilla y encontrarás la talla que necesitas pedir a tu promotora.

TIPS & SUGERENCIAS



Para que tus pies se sientan fantásticos durante todo el día, debes usar el calzado que más te acomode. Disminuirás los dolores musculares así como otros malestares. Trata de cambiar diariamente tus calzados y deja que se ventilen al menos un día de cada uso.

Más recomendaciones y tips consúltalos con tu Promotora de confianza

Conocer tu talla no es fácil, sin embargo con esta plantilla podrás tener una buena referencia para poder seleccionar el calzado adecuado.

Recuerda que existen muchos factores que también afectan la talla del calzado a escoger, uno de ellos el empeine, si tu empeine es alto, quizás debas solicitar una talla más, sobre todo si se tratan de zapatos cerrados o botas.

Toma en cuenta



1. Avellano

CUERO LISO
Tallas: 36-39



“

1. PR-S08

Material: CUERO
Planta: SINTÉTICO
Horma: GRANDE
Tallas: 35-39

1. Natural

CUERO LISO
Tallas: 36;37;39



PÍDELO

1. Azul

CUERO LISO
Tallas: 36;37



Estela

Lo mejor en esta
temporada 100% cuero

Mocasines

S/169

¡ Aprovecha !



Para las siguientes actividades:
Comercial, ventas, almacenaje, control de calidad de productos terminados y post venta de calzados de capellada sintética y de cuero para damas a nivel nacional.

