



S  
O  
K  
S  
O  
S

Alto  
*Verano*  
25'



**Estela**

VIGENCIA DEL  
06 DE ENERO AL 02 DE FEBRERO DEL 2025

**SOKSO.COM**



1. S-W715

Material: CUERO /Planta: SINTÉTICO  
Taco: 8 CM /Plataforma: 4 CM  
Forma: EXACTA /Tallas: 35-39

S/289



PÍDELO

1. Avellano  
CUERO LISO



2. Avellano  
CUERO LISO



PÍDELO



S/44.5  
Antes: S/ 49

2.MON-O94

Material: CUERO /Ancho: 9 CM;  
Altura: 9 CM; Profundidad: 2 CM

# Índice

3.S-W710

Negro / CUERO LISO



PÍDELO



06. Sandalias

38. Zapatillas

80. Zapatos

142. Botas

124. Accesorios

Estela

## ¡TENEMOS MÁS BENEFICIOS PARA TI!

Desde HOY, nuestras marcas propias  
de cuero Estela y Amadeo Asto cuentan con

**60** DÍAS DE GARANTÍA



 sokso

La ampliación de garantía aplica para los Calzados de las marcas mencionadas.  
El plazo considera los productos facturados desde el día Lunes 15 de Julio y no es retroactivo.

1. S-PM14

Rojo / CUERO LISO  
+ CHAROL



3.S-PBO8

Hueso / CUERO LISO  
+ CHAROL



2.S-SP409

Camel / CUERO LISO



*especial*



PÍDELO

4.S-PB07  
Natural / CUERO LISO



**Estela**



5. S-W711  
Dorado / CUERO  
METALIZADO



PÍDELO



SANDALIAS

# Estela

S/ 219

I. S-PM14

Camel/Amarillo  
CUERO LISO



**PÍDELO**



S/219

I. S-PM14

Material: CUERO  
Planta: SINTÉTICO  
Taco: 9.5 CM  
Plataforma: 2.5 CM  
Horma: EXACTA  
Tallas: 35-39



PÍDELO

*tendencia*

# SANDALLIAS



*detalle de calzado*

s/ 259

l. S-F22

Material: CUERO  
Planta: CAUCHO  
Horma: GRANDE  
Tallas: 35-39



l. Vño  
CUERO LISO



# Verano



PÍDELO

I. Acero  
CUERO LISO



Estela te presenta  
nuevas tendencias



PÍDELO

I. Vino  
CUERO LISO

I. S-F22

Material: CUERO  
Planta: CAUCHO  
Horma: GRANDE  
Tallas: 35-39

S/259

VIGENCIA DEL 06 DE ENERO AL 02 DE FEBRERO DEL 2025

MARCAS  
EXCLUSIVAS

sokso



**PÍDELO**

I. Negro  
CUERO LISO



*detalle de calzado*

s/ **259**

I. S-F2I

Material: CUERO  
Planta: CAUCHO  
Horma: GRANDE  
Tallas: 35-39



**PÍDELO**

I. Camel  
CUERO LISO



# Moda

Estela te presenta  
nuevas tendencias

*Cuero genuino*



**PIDELO**

2. Azul  
CUERO LISO

\$ 259



**PIDELO**

2. Vino  
CUERO LISO

\$ 249

Antes: \$/259

2. S-F20

Material: CUERO /Planta: CAUCHO  
Horma: EXACTA /Tallas: 35-39

MARCAS  
EXCLUSIVAS

sokso

s/259

I. PR-SIO

Material: CUERO  
Planta: CAUCHO  
Horma: EXACTA  
Tallas: 35-39



PÍDELO

I. Azul  
CUERO LISO



Estela



**PÍDELO**

I. Camcl  
CUERO LISO



s/259

I. PR-SIO

Material: CUERO  
Planta: CAUCHO  
Horma: EXACTA  
Tallas: 35-39



# Moda

Estela te presenta  
nuevas tendencias

Cuero genuino



**PÍDELO**

I. Camel  
CUERO LISO



detalle de calzado



I. PR-SO9

Material: CUERO /Planta: CAUCHO  
Taco: 4.5 CM /Plataforma: 1.5 CM  
Horma: EXACTA /Tallas: 35-39

Antes: S/ 259

S/ **249**



S/249

Antes: S/ 259

1. PR-SO9

Material: CUERO  
Planta: CAUCHO  
Taco: 4.5 CM  
Plataforma: 1.5 CM  
Horma: EXACTA  
Tallas: 35-39





*detalle de calzado*

I. PR-SO8

Material: CUERO  
Planta: SINTÉTICO  
Horma: GRANDE  
Tallas: 35-39

s/169



**PÍDELO**

I. Azul

CUERO LISO

**Estela**



I. PR-SO8

Material: CUERO  
Planta: SINTÉTICO  
Horma: GRANDE  
Tallas: 35-39

s/169



**PÍDELO**

I. Avellano  
CUERO LISO



**PÍDELO**

I. Natural  
CUERO LISO



*Estela te presenta  
nuevas tendencias*

*Cuero genuino*

# Verano



*détalle de calzado*

S/289

I. S-SP407

Material: CUERO  
Planta: SINTÉTICO  
Taco: 4.5 CM  
Plataforma: 1.5 CM  
Horma: EXACTA  
Tallas: 35-39



**Estela**



I. Natural  
CUERO LISO

Estela te presenta  
nuevas tendencias

Cuero genuino



2. Toffe  
CUERO LISO



# Verano

S/ 249

Antes: S/ 259



2.S-SP405

Material: CUERO  
Planta: SINTÉTICO  
Taco: 5 CM  
Plataforma: 2 CM  
Horma: EXACTA  
Tallas: 35-39



2. Hucso / Natural  
CUERO LISO



**PÍDELO**  
I. Negro  
CUERO LISO

# Moda

Estela te presenta  
nuevas tendencias



*Cuero genuino*



S/289

I. S-SP408

Material: CUERO  
Planta: SINTÉTICO  
Taco: 6 CM  
Plataforma: 3 CM  
Horma: EXACTA  
Tallas: 35-39



# Estela

2. Avellano  
CUERO LISO



PÍDELO



2. S-W715

Material: CUERO /Planta: SINTÉTICO /Taco: 8 CM  
Plataforma: 4 CM /Horma: EXACTA /Tallas: 35-39

S/ 289

MARCAS  
EXCLUSIVAS

sokso



Estela te presenta  
nuevas tendencias



detalle de calzado



PÍDELO

I. Natural  
CUERO LISO

1. S-W712

Material: CUERO /Planta: SINTÉTICO /Taco: 8 CM  
Plataforma: 4 CM /Horma: EXACTA /Tallas: 35-39

S/ 289

s/ 289

I. S-W712

Material: CUERO  
Planta: SINTÉTICO  
Taco: 8 CM  
Plataforma: 4 CM  
Horma: EXACTA  
Tallas: 35-39



Estela



**PÍDELO**  
I. Negro  
CUERO LISO

S/289

I. S-W711

Material: CUERO  
Planta: SINTÉTICO  
Taco: 8 CM  
Plataforma: 4 CM  
Horma: EXACTA  
Tallas: 35-39



**PÍDELO**

I. Palo Rosa

CUERO LISO





Estela te presenta  
nuevas tendencias

Cuero genuino



detalle de calzado

s/259

I. S-W711

Material: CUERO  
Planta: SINTÉTICO  
Taco: 8 CM  
Plataforma: 4 CM  
Horma: EXACTA  
Tallas: 35-39



I. Dorado  
CUERO METALIZADO

s/289

I. S-W714

Material: CUERO  
Planta: SINTÉTICO  
Taco: 8.5 CM  
Plataforma: 2 CM  
Horma: EXACTA  
Tallas: 35-39



I. Azul  
CUERO LISO





detalle de calzado

S/ 289

I. S-W714

Material: CUERO  
Planta: SINTÉTICO  
Taco: 8.5 CM  
Plataforma: 2 CM  
Horma: EXACTA  
Tallas: 35-39



I. Hucso  
CUERO LISO



*detalle de calzado*

s/ **219**

**I. S-PM14**

Material: CUERO  
Planta: SINTÉTICO  
Taco: 9.5 CM  
Plataforma: 2.5 CM  
Horma: EXACTA  
Tallas: 35-39

I. Rojo

CUERO LISO + CHAROL



**PÍDELO**



**Estela**



detalle de calzado



**PÍDELO**

2. Negro  
CUERO LISO

S/249

Antes: S/ 259

2. S-W710

Material: CUERO /Planta: SINTÉTICO  
Taco: 9.5 CM /Plataforma: 2.5 CM  
Horma: EXACTA /Tallas: 35-39

Estela te presenta  
nuevas tendencias

Cuero genuino



# Verano

# Verano

Estela te presenta  
nuevas tendencias



I. Negro  
CUERO LISO + CHAROL  
Tallas: 35-39



**PÍDELO**



S/ **219**

I. S-PM13

Material: CUERO  
Planta: SINTÉTICO  
Taco: 9.5 CM  
Plataforma: 2.5 CM  
Horma: EXACTA



**PÍDELO**

I. Perla  
CUERO LISO + CHAROL  
Tallas: 36-39





**PÍDELO**

2. Natural  
CUERO LISO



## 2. S-PBO9

S/ **289**

Material: CUERO  
Planta: SINTÉTICO  
Taco: 6.5 CM  
Plataforma: 2.5 CM  
Horma: EXACTA  
Tallas: 35-39



**PÍDELO**

I. Camel  
CUERO LISO



*detalle de calzado*

I. Marron  
CUERO LISO



**PÍDELO**

S/289

I. S-SP409

Material: CUERO  
Planta: SINTÉTICO  
Taco: 5.5 CM  
Plataforma: 2 CM  
Horma: EXACTA  
Tallas: 35-39





Estela te presenta  
nuevas tendencias

*Cuero genuino*



*detalle de calzado*



**PÍDELO**

2. Hueso

CUERO LISO + CHAROL

2. S-PBO8

Material: CUERO /Planta: SINTÉTICO /Taco: 10 CM  
Plataforma: 2.5 CM /Horma: EXACTA /Tallas: 35-39

S/ **289**

S 289

I. S-PBO7

Material: CUERO  
Planta: SINTÉTICO  
Taco: 9.5 CM  
Plataforma: 4 CM  
Horma: EXACTA  
Tallas: 35-39



I. Negro  
CUERO LISO

# Verano



I. Natural  
CUERO LISO



PÍDELO



Estela te presenta  
nuevas tendencias



I. S-PBO7

Material: CUERO /Planta: SINTÉTICO  
Taco: 9.5 CM /Plataforma: 4 CM  
Horma: EXACTA /Tallas: 35-39

s/259

Antes: S/ 289





I. Palo Rosa  
CUERO CHAROL



s/259

I. S-ST702

Material: CUERO  
Planta: SINTÉTICO  
Taco: 8.5 CM  
Horma: EXACTA  
Tallas: 35-39



# Moda

Estela te presenta  
nuevas tendencias

*Cuero genuino*



MARCA SOKSO  
EXCLUSIVO

sokso

s/269

## 2. S-SCIO2

Material: CUERO  
Planta: SINTÉTICO  
Taco: 10.5 CM  
Plataforma: 2.5 CM  
Horma: EXACTA  
Tallas: 35-39



**PÍDELO**

2.Habano  
CUERO LISO



s 189

Antes: S/199

L. ZA-BI45

Blanco / Nude  
CUERO LISO + METALIZADO



**PÍDELO**

**Estela**

s/189

Antes: S/199

1. ZA-B145

Material: CUERO  
Planta: SINTÉTICO  
Taco: 5 CM  
Plataforma: 3 CM  
Horma: EXACTA  
Tallas: 35-39



PÍDELO

1. Blanco /Nude  
CUERO LISO + METALIZADO

tendencia

ZAPATILLAS



# Estela



**PÍDELO**

I. Negro

CUERO LISO + METALIZADO  
+ CHAROL + TEXTIL

I. PR-ZFIO

Material: CUERO + TEXTIL /Planta: SINTÉTICO  
Horma: EXACTA /Tallas: 35-39

s/169.9





*detalle de calzado*

s/169.9

### I. PR-ZFIO

Material: CUERO  
+ TEXTIL  
Planta: SINTÉTICO  
Horma: EXACTA  
Tallas: 35-39



I. Hueso/Amarillo

CUERO LISO +  
METALIZADO + TEXTIL



1. Blanco/Beige  
CUERO LISO + CHAROL  
+ METALIZADO

## 1. ZA-WI35

Material: CUERO  
Planta: SINTÉTICO  
Taco: 4 CM  
Plataforma: 2.5 CM  
Horma: EXACTA  
Tallas: 35-39

s/199

*Estela te presenta  
nuevas tendencias*



1. Negro  
CUERO LISO + CHAROL  
+ METALIZADO



*detalle de calzado*

s/199

2. ZA-BI49

Material: CUERO  
Planta: SINTÉTICO  
Horma: EXACTA  
Tallas: 35-39



**PÍDELO**

2. Cancla  
CUERO LISO +  
METALIZADO



**Estela**



detalle de calzado

I. Brandy  
CUERO LISO + METALIZADO



Estela te presenta  
nuevas tendencias

Cuero genuino

# Verano



s/199

I. ZA-BI35

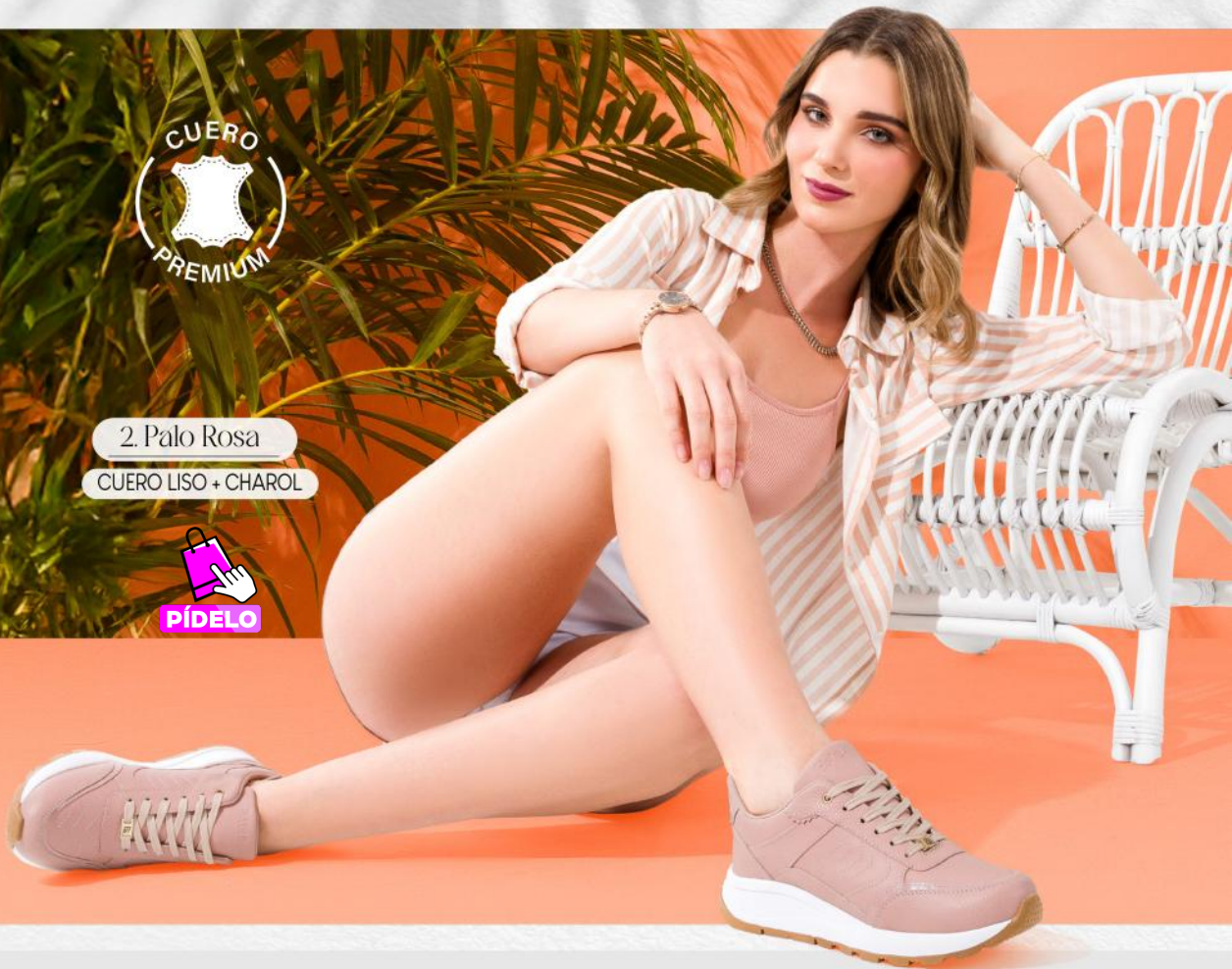
Material: CUERO /Planta: SINTÉTICO  
Horma: EXACTA /Tallas: 35-39





2. Palo Rosa

CUERO LISO + CHAROL



2. ZA-B148

Material: CUERO /Planta: SINTÉTICO  
Horma: EXACTA /Tallas: 35-39

s/199



2. Negro  
CUERO LISO + CHAROL





I. Natural  
CUERO LISO + CHAROL  
+ METALIZADO

*Estela te presenta  
nuevas tendencias*

*Cuero genuino*



I. PR-ZF9

Material: CUERO /Planta: SINTÉTICO  
Horma: GRANDE /Tallas: 35-39

s/179



I. Rojo  
CUERO LISO + CHAROL



# Estela



PÍDELO

I. Capuchño  
CUERO LISO + CHAROL  
+ METALIZADO

I. PR-ZF9

Material: CUERO /Planta: SINTÉTICO  
Horma: GRANDE /Tallas: 35-39

s/179



**PÍDELO**

I. Vino  
CUERO LISO



*detalle de calzado*



**PÍDELO**

I. Natural

CUERO LISO

s/ **159**

Antes: S/179

I. PR-ZF8

Material: CUERO  
Planta: SINTÉTICO  
Horma: EXACTA  
Tallas: 35-39



# Moda

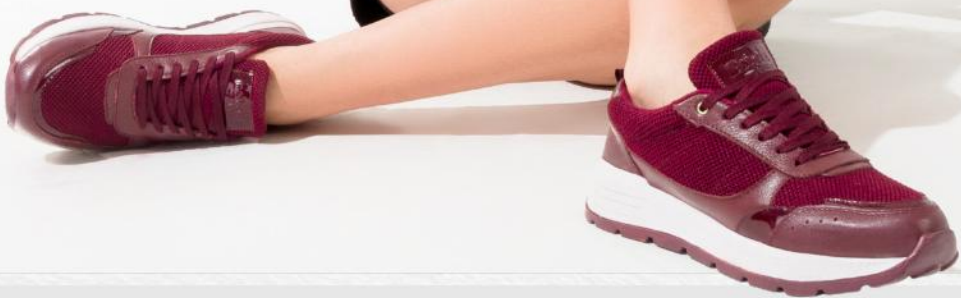
Cuero geniuino



2. Negro  
CUERO LISO +  
CHAROL + TEXTIL



2. Vino  
CUERO LISO +  
CHAROL + TEXTIL



S/179

2. PR-ZT9

Material: CUERO + TEXTIL /Planta: SINTÉTICO  
Horma: EXACTA /Tallas: 35-39



S/169

I. Taupc  
CUERO LISO +  
METALIZADO + CHAROL



Antes: S/199

I. ZA-BI46

Material: CUERO  
Planta: SINTÉTICO  
Horma: EXACTA  
Tallas: 35-39



PÍDELO

S/189

I. Chocolate  
CUERO LISO +  
METALIZADO + CHAROL



# Trekking



detalle de calzado



2. Natural

CUERO LISO +  
METALIZADO

2. ZA-BIII

Material: CUERO /Planta: CAUCHO  
Horma: EXACTA /Tallas: 35-39

s/179

Antes: S/ 199





*detalle de calzado*

s/199

I. ZA-B137

Material: CUERO  
Planta: SINTÉTICO  
Horma: EXACTA  
Tallas: 35-39



**PÍDELO**

I. Azul

CUERO LISO + CHAROL



s/ 209

Antes: S/ 219

2. ZA-BI38

Material: CUERO  
Planta: CAUCHO  
Horma: EXACTA  
Tallas: 35-39



**PÍDELO**

2. Natural

CUERO NOBUCK + LISO +  
GAMUZÓN + TEXTIL

S/ 219

I. ZA-BI47

Material: CUERO  
Planta: CAUCHO  
Horma: EXACTA  
Tallas: 35-39



# Trekking



sensación  
de confort  
en cada paso



I. Gris/Rosado  
CUERO LISO + MALLA



Estela te presenta  
nuevas tendencias

*Cuero genuino*



**PÍDELO**

I. Azul

CUERO LISO + MALLA

S/ **219**

I. ZA-BI47

Material: CUERO  
Planta: CAUCHO  
Horma: EXACTA  
Tallas: 35-39



I. Plomo Claro  
CUERO LISO +  
GAMUZA + MALLA



**PÍDELO**

S/ **209**

Antes: S/ 239

I. ZA-A139

Material: CUERO  
Planta: CAUCHO  
Horma: EXACTA  
Tallas: 35-39







detalle de calzado



-1. Marron/Toffe

CUERO LISO +  
GAMUZA + MALLA



**PÍDELO**

1. ZA-A139

Material: CUERO  
Planta: CAUCHO  
Horma: EXACTA  
Tallas: 35-38

S/ **219**

Antes: S/ 239



S/ 209

Antes: S/ 219

I. ZA-A141

Material: CUERO  
Planta: SINTÉTICO  
Horma: EXACTA  
Tallas: 35-39



detalle de calzado



PIDELO

I. Taupe  
CUERO LISO + TEXTIL

s/199

Antes: S/ 219

## 2. ZA-B112

Material: CUERO  
Planta: EVA  
Horma: EXACTA  
Tallas: 35-37



*detalle de calzado*



2. Toffe  
CUERO LISO



**PÍDELO**

# Moda

Estela te presenta  
nuevas tendencias

*Cuero genuino*



**PÍDELO**

1. Azul

CUERO LISO  
+ GAMUZÓN



S/ 219

1. ZA-A142

Material: CUERO  
Planta: SINTÉTICO  
Horma: EXACTA  
Tallas: 35-39

s/ 219

I. ZA-A142

Material: CUERO  
Planta: SINTÉTICO  
Horma: EXACTA  
Tallas: 35-39



*detalle de calzado*



**PÍDELO**

I. Natural  
CUERO LISO  
+ GAMUZÓN



S/ 219

I. ZA-A144

Material: CUERO  
Planta: SINTÉTICO  
Horma: EXACTA  
Tallas: 35-39



*detalle de calzado*



**PÍDELO**

I. Blanco  
CUERO LISO + CHAROL



## 2. ZA-BI40

Material: CUERO  
Planta: SINTÉTICO  
Horma: EXACTA  
Tallas: 35-39

s/ **209**

Antes: S/ 219



**PÍDELO**

2. Nude

CUERO LISO + CHAROL





**PÍDELO**

I. Natural

CUERO LISO + CHAROL +  
METALIZADO



I. ZA-W134

s/ **219**

Material: CUERO  
Planta: SINTÉTICO  
Taco: 4.5 CM  
Plataforma: 4 CM  
Horma: EXACTA  
Tallas: 35-39



# Moda

Estela te presenta  
nuevas tendencias

*Cuero genuino*



s/ 219

l. ZA-W134

Material: CUERO /Planta: SINTÉTICO /Taco: 4.5 CM  
Plataforma: 4 CM /Horma: EXACTA /Tallas: 35-39



l. Cocoa

CUERO LISO + CHAROL +  
METALIZADO



I. ZA-WI33

s/199

Material: CUERO  
Planta: SINTÉTICO  
Taco: 5.5 CM  
Plataforma: 3 CM  
Horma: EXACTA  
Tallas: 35-39



PÍDELO

I. Nude

CUERO LISO + CHAROL

Estela te presenta  
nuevas tendencias

Cuero genuino



s/199

I. ZA-WI33

Material: CUERO  
Planta: SINTÉTICO  
Taco: 5.5 CM  
Plataforma: 3 CM  
Horma: EXACTA  
Tallas: 35-39



PÍDELO

I. Avellano

CUERO LISO + CHAROL



s/199

1. ZA-W128

Material: CUERO  
Planta: SINTÉTICO  
Taco: 5.5 CM  
Plataforma: 3 CM  
Horma: EXACTA  
Tallas: 35-39



PÍDELO

1. Negro

CUERO LISO + FOLIA  
+ CHAROL

Estela



1. ZA-W128

S/179

Antes: S/199

Material: CUERO  
Planta: SINTÉTICO  
Taco: 5.5 CM  
Plataforma: 3 CM  
Horma: EXACTA  
Tallas: 35-39



**PÍDELO**

1. Nude

CUERO LISO + CHAROL



# Moda

Estela te presenta  
nuevas tendencias

*Cuero genuino*





*detalle de calzado*



**PÍDELO**

I. Hueso

CUERO LISO + CHAROL  
+ METALIZADO

s/179

Antes: S/199

I. ZA-WI30

Material: CUERO  
Planta: SINTÉTICO  
Taco: 5 CM  
Plataforma: 2.5 CM  
Horma: EXACTA  
Tallas: 35-39

# Estela



## 1. ZA-WI30

Material: CUERO  
Planta: SINTÉTICO  
Taco: 5 CM  
Plataforma: 2,5 CM  
Horma: EXACTA  
Tallas: 35-39

s/199



1. Azul Carbono  
CUERO LISO + CHAROL





# Estela



**PÍDELO**

I. Negro

CUERO LISO + CHAROL

I. ZA-WI30

Material: CUERO  
Planta: SINTÉTICO  
Taco: 5 CM  
Plataforma: 2.5 CM  
Horma: EXACTA  
Tallas: 35-39

s/199





detalle de calzado



2. Natural / Beige

CUERO LISO  
+ METALIZADO

2. ZA-BI45

Material: CUERO /Planta: SINTÉTICO  
Taco: 5 CM /Plataforma: 3 CM  
Horma: EXACTA /Tallas: 35-39



PÍDELO

s/189

Antes: S/199

# Verano



Estela te presenta  
nuevas tendencias

*Cuero genuino*



### 1. ZA-B142

Material: CUERO  
Planta: SINTÉTICO  
Taco: 4 CM  
Plataforma: 2.5 CM  
Horma: EXACTA  
Tallas: 35-39

S/179

Antes: S/199



**PIDELO**

1. Natural

CUERO LISO + CHAROL



# Estela



I. Hueso / Beige  
CUERO LISO + CHAROL  
+ METALIZADO



**PÍDELO**

I. ZA-BI42

Material: CUERO /Planta: SINTÉTICO /Taco: 3.5 CM  
Plataforma: 2.5 CM /Horma: EXACTA /Tallas: 35-39

**s/189**

Antes: S/199

VIGENCIA DEL 06 DE ENERO AL 02 DE FEBRERO DEL 2025



Estela te presenta  
nuevas tendencias

*Cuero genuino*



I. Negro/Dorado  
CUERO LISO + CHAROL +  
METALIZADO + TEXTIL



*detalle de calzado*

**Estela**

I. Azul

CUERO LISO + CHAROL +  
METALIZADO + TEXTIL



I. PR-ZW7

Material: CUERO + TEXTIL /Planta: SINTÉTICO  
Taco: 5 CM /Plataforma: 3.5 CM Horma: EXACTA  
Tallas: 35-39

s/169.9

s/169.9

I. PR-ZW7

Material: CUERO  
+ TEXTIL

Planta: SINTÉTICO

Taco: 5 CM

Plataforma: 3.5 CM

Horma: EXACTA

Tallas: 35-39



**PÍDELO**

I. Avellano

CUERO LISO + CHAROL +  
METALIZADO + TEXTIL



PÍDELO

I. Natural  
CUERO LISO + MALLA



I. PR-ZT8

Material: CUERO + TEXTIL /Planta: SINTÉTICO  
Taco: 5.5 CM /Plataforma: 3 CM  
Horma: EXACTA /Tallas: 35-39

s/169.9



PÍDELO

I. Blanco  
CUERO LISO + MALLA



detalle de calzado

s/159

Antes: S/169.9

2. ZA-WI31

Material: CUERO  
+ TEXTIL  
Planta: SINTÉTICO  
Taco: 4 CM  
Plataforma: 2.5 CM  
Horma: EXACTA  
Tallas: 35-39



Estela



PÍDELO

2. Negro

CUERO LISO + CHAROL +  
METALIZADO + TEXTIL



S 259

L. Z-ST411

Avellano  
/ CUERO LISO



PÍDELO

Estela





s/259

I. Z-ST411

Material: CUERO  
Planta: SINTÉTICO  
Taco: 4.5 CM  
Horma: EXACTA  
Tallas: 35-39



**PÍDELO**

I. Avellano

CUERO LISO

tendencia  
**ZAPATOS**

# Estela



**PÍDELO**

1. Azul  
CUERO LISO + CHAROL

1. MF-ZI20

Material: CUERO /Planta: EVA  
Horma: GRANDE /Tallas: 36-39

s/199

S/ 219

2. MF-ZI24

Material: CUERO  
Planta: SINTÉTICO  
Horma: EXACTA  
Tallas: 35-39



PÍDELO

2. Azul  
CUERO LISO



# Verano



PÍDELO

*detalle de calzado*

2. Avellano  
CUERO LISO

s/199

1. MF-ZI25

Material: CUERO

Planta: EVA

Horma: EXACTA

Tallas: 35-39



1. Vño  
CUERO LISO



**PÍDELO**



Estela te presenta  
nuevas tendencias



Cuero genuino



PÍDELO

I. Camel  
CUERO LISO



I. MF-ZI25

Material: CUERO  
Planta: EVA  
Horma: EXACTA  
Tallas: 35-39

s/199





# Moda

Estela te presenta  
nuevas tendencias

*Cuero genuino*

I. Negro  
CUERO GAMUZÓN

\$ 149.9



PÍDELO



I. Camel  
CUERO GAMUZÓN

\$ 139



PÍDELO



**Estela** I. PR-MFO8

Material: CUERO /Planta: SINTÉTICO  
Horma: CHICA /Tallas: 35-39

Antes: S/149.9

# I. PR-MFO8

Material: CUERO  
Planta: SINTÉTICO  
Horma: CHICA  
Tallas: 35-39

s/139

Antes: S/149.9



**PÍDELO**

I. Mostaza  
CUERO GAMUZÓN



*detalle de calzado*

## I. PR-MFIO

Material: CUERO /Planta: SINTÉTICO  
Horma: EXACTA /Tallas: 35-39

s/139

Antes: S/159



**PÍDELO**

I. Vño  
CUERO GAMUZÓN





s/139

Antes: S/159

I. PR-MFIO

Material: CUERO  
Planta: SINTÉTICO  
Horma: EXACTA  
Tallas: 35-39



**PÍDELO**

I. Taupe  
CUERO GAMUZÓN



**PÍDELO**

I. Chocolate  
CUERO GAMUZÓN



**PÍDELO**

I. Azul  
CUERO GAMUZÓN

# Mocasines

VIGENCIA DEL 06 DE ENERO AL 02 DE FEBRERO DEL 2025



**PÍDELO**

I. Cobre  
CUERO LISO  
+ CHAROL

S/ **229**

*confort*



Estela te presenta  
nuevas tendencias

*Cuero genuino*

S/ 219

Antes: S/ 229

1. CF-ZW11

Material: CUERO

Planta: CAUCHO

Taco: 4 CM

Plataforma: 1 CM

Horma: EXACTA

Tallas: 35-39



**PÍDELO**

1. Negro  
CUERO LISO  
+ CHAROL



*detalle de calzado*



*detalle de calzado*

# Estela

MARCAS  
EXCLUSIVAS

sokso

Estela te presenta  
nuevas tendencias

*Cuero genuino*



I. Marron  
CUERO LISO



**PÍDELO**

*confort*



s/189

Antes: S/ 219

I. CF-ZW07

Material: CUERO  
Planta: CAUCHO  
Horma: EXACTA  
Tallas: 35-39



Estela te presenta  
nuevas tendencias

*Cuero genuino*



2. CF-ZWIO

Material: CUERO /Planta: CAUCHO  
Horma: EXACTA /Tallas: 35-39

Antes: S/ 219

S/ 199



Estela



**PÍDELO**

2. Natural  
CUERO LISO



*detalle de calzado*

s/189

Antes: S/ 219

I. CF-ZW08

Material: CUERO  
Planta: CAUCHO  
Horma: EXACTA  
Tallas: 35-39



**PÍDELO**

I. Marrón  
CUERO LISO



*confort*



**PÍDELO**

2. Marron  
CUERO LISO



## 2. CF-ZWI3

Material: CUERO  
Planta: SINTÉTICO  
Taco: 4 CM  
Plataforma: 1 CM  
Horma: EXACTA  
Tallas: 35-39

S/ **229**

# confort

Estela te presenta  
nuevas tendencias

Cuero genuino



2. Natural  
CUERO LISO



**PÍDELO**



# comfort

Estela te presenta  
nuevas tendencias

Cuero genuino



s/ 229

1. CF-ZW12

Material: CUERO  
Planta: CAUCHO  
Taco: 5.5 CM  
Plataforma: 1.5 CM  
Horma: EXACTA  
Tallas: 35-39



**PÍDELO**

1. Negro

CUERO LISO



# Estela



s/229

I. CF-ZW12

Material: CUERO  
Planta: CAUCHO  
Taco: 5.5 CM  
Plataforma: 1.5 CM  
Horma: EXACTA  
Tallas: 35-39



PÍDELO



*detalle de calzado*



I. Cobre  
CUERO LISO



s/199

Antes: S/ 229

1. CF-ZW06

Material: CUERO  
Planta: SINTÉTICO  
Taco: 5.5 CM  
Plataforma: 1.5 CM  
Horma: EXACTA  
Tallas: 35-39



PÍDELO



1. Azul  
CUERO LISO

# confort



Estela te presenta  
nuevas tendencias

*Cuero genuino*



I. Cobre  
CUERO LISO



I. CF-ZW06

Material: CUERO /Planta: SINTÉTICO /Taco: 5.5 CM  
Plataforma: 1.5 CM /Horma: EXACTA /Tallas: 35-39

\$199

Antes: \$/ 229



# Estela

I. Vño  
CUERO LISO + CHAROL

I. MW-Z118

Material: CUERO /Planta: SINTÉTICO  
Taco: 6 CM /Plataforma: 1.5 CM  
Horma: EXACTA /Tallas: 35;36;37;39

s/ 219

Antes: S/ 229





detalle de calzado



# confort

Estela te presenta  
nuevas tendencias

Cuero genuino

2. Negro

CUERO LISO + CHAROL



PÍDELO



PÍDELO

2. Nude

CUERO LISO + CHAROL

s/ **219**

Antes: S/ 229

2. MW-Z123

Material: CUERO /Planta: SINTÉTICO  
Taco: 6 CM /Plataforma: 1.5 CM  
Horma: EXACTA /Tallas: 35-39

s/ 209

Antes: S/ 249

I. MW-ZI22

Material: CUERO  
Planta: SINTÉTICO  
Taco: 4 CM  
Plataforma: 1.5 CM  
Horma: EXACTA  
Tallas: 35-39



Estela



PIDELO

I. Camel  
CUERO LISO



PÍDELO

2. Azul  
CUERO LISO



detalle de calzado



comfort

2.MW-Z119

Material: CUERO  
Planta: CAUCHO  
Taco: 3.5 CM  
Plataforma: 1.5 CM  
Horma: EXACTA  
Tallas: 35-39

s/ 209

Antes: S/ 229



# Verano



2. Azul

CUERO LISO + CHAROL



s/ 249

Antes: S/ 259

2.MP-Z115

Material: CUERO  
Planta: CAUCHO  
Taco: 5.5 CM  
Horma: EXACTA  
Tallas: 35-39

s/ 249

Antes: S/ 259

1. MP-Z113

Material: CUERO  
Planta: SINTÉTICO  
Taco: 5 CM  
Horma: EXACTA  
Tallas: 35-39



PÍDELO

1. Natural

CUERO LISO + CHAROL



s/ 259

### 3. Z-ST411

Material: CUERO  
Planta: SINTÉTICO  
Taco: 4.5 CM  
Horma: EXACTA  
Tallas: 35-39



**PÍDELO**

3. Negro  
CUERO LISO

# Estela

Estela te presenta  
nuevas tendencias



**PÍDELO**

I. Negro

CUERO LISO + GAMUZÓN



I. PR-MFO9

Material: CUERO /Planta: SINTÉTICO  
Horma: EXACTA /Tallas: 35-39

Antes: S/159

s/139



I. Vino  
CUERO LISO  
+ GAMUZÓN



**PÍDELO**



PÍDELO

I. Natural  
CUERO LIJO  
+ GAMUZÓN



s/139

Antes: S/159

I. PR-MFO9

Material: CUERO  
Planta: SINTÉTICO  
Horma: EXACTA  
Tallas: 35-39



PÍDELO

I. Azul  
CUERO LIJO + GAMUZÓN

# Verano

s/149

Antes: S/159

I. PR-MFO7

Material: CUERO  
Planta: SINTÉTICO  
Horma: EXACTA  
Tallas: 35-39



PÍDELO



**Estela**

I. Chocolate  
CUERO LISO +  
GAMUZÓN



# Verano

I. Taupe  
CUERO LISO + GAMUZÓN



I. PR-MFO7

Material: CUERO /Planta: SINTÉTICO  
Horma: EXACTA /Tallas: 35-39

s/149

Antes: S/159





# Estela



I. Taupe  
CUERO LISO + GAMUZÓN



s/159

I. PR-MF11

Material: CUERO  
Planta: SINTÉTICO  
Horma: EXACTA  
Tallas: 35-39



I. Azul  
CUERO LISO + GAMUZÓN



detalle de calzado

s/ **209**

2. Z-W411

Material: CUERO  
Planta: SINTÉTICO  
Taco: 4 CM  
Plataforma: 2.5 CM  
Horma: EXACTA  
Tallas: 35-39



**PÍDELO**

2. Natural  
CUERO LISO



s/ 249

I. MW-Z124

Material: CUERO  
Planta: SINTÉTICO  
Taco: 4.5 CM  
Plataforma: 1.5 CM  
Horma: EXACTA  
Tallas: 35-39



I. Avellano  
CUERO LISO





s/189

Antes: S/ 209

## 2. Z-SP406

Material: CUERO  
Planta: SINTÉTICO  
Taco: 4 CM  
Plataforma: 1 CM  
Horma: EXACTA  
Tallas: 35;36;37;39

# Estela



2. Coñac  
CUERO LISO

# Moda

Estela te presenta  
nuevas tendencias

*Cuero genuino*



**PÍDELO**

I. Natural

CUERO LISO

I. Z-SP408

Material: CUERO /Planta: SINTÉTICO /Taco: 4.5 CM  
Plataforma: 1.5 CM /Horma: EXACTA /Tallas: 35-39

S/ 209



## 2. Z-SP407

Material: CUERO  
Planta: SINTÉTICO  
Taco: 4 CM  
Plataforma: 1 CM  
Horma: EXACTA  
Tallas: 35-39

S/ 209



*detalle de calzado*



**PÍDELO**

2. Azul

CUERO LISO





*detalle de calzado*

s/ **219**

I. Z-PM21

Material: CUERO  
Planta: SINTÉTICO  
Taco: 8 CM  
Plataforma: 1 CM  
Horma: EXACTA  
Tallas: 35-38



**PÍDELO**

I. Blanco/Natural  
CUERO LISO



Estela te presenta  
nuevas tendencias

Cuero geniuno

# Moda

s/ 219

I. Z-PM21

Material: CUERO  
Planta: SINTÉTICO  
Taco: 10 CM  
Plataforma: 2.5 CM  
Horma: EXACTA  
Tallas: 35-39



PÍDELO

I. Rojo/Negro  
CUERO LISO + CHAROL



I. Cobre  
CUERO LISO



Estela te presenta  
nuevas tendencias



I. Z-ST407

Material: CUERO  
Planta: SINTÉTICO  
Taco: 5 CM  
Horma: EXACTA  
Tallas: 35-38



s/ 249

Antes: S/ 259

S/ 229

Antes: S/ 259

I. Z-ST407

Material: CUERO  
Planta: SINTÉTICO  
Taco: 5 CM  
Horma: EXACTA  
Tallas: 36-39



PÍDELO

I. Negro

CUERO LISO



Estela

VIGENCIA DEL 06 DE ENERO AL 02 DE FEBRERO DEL 2025



PÍDELO

I. Azul  
CUERO LISO



detalle de calzado



I. Natural  
CUERO LISO



PÍDELO

s/ 219

Antes: S/ 249

I. Z-SI709

Material: CUERO  
Planta: SINTÉTICO  
Taco: 7 CM  
Horma: EXACTA  
Tallas: 35-39



S/ 229

Antes: S/ 249

## 2. Z-ST710

Material: CUERO  
Planta: CAUCHO  
Taco: 7 CM  
Horma: EXACTA  
Tallas: 35-39



**PÍDELO**

2. Rojo

CUERO LISO

## I. Z-SCIO4

Material: CUERO /Planta: CAUCHO  
Taco: 10 CM /Plataforma: 3 CM  
Horma: EXACTA /Tallas: 35-39

S/289



PÍDELO

I. Negro  
CUERO LISO



# Estela



# Moda

Estela te presenta  
nuevas tendencias

Cuero genuino



**PÍDELO**

I. Negro  
CUERO LISO

I. Z-SCIO4

Material: CUERO /Planta: CAUCHO /Taco: 10 CM  
Plataforma: 3 CM /Horma: EXACTA /Tallas: 35-39

S/ **289**

Accesorios  
25'

Estela



PÍDELO

S 249

L. CAR-096

Brandy  
CUERO LISO + FOLIA



1. Brandy  
CUERO LISO  
+ FOLIA



**PÍDELO**

1. CAR-096

Material: CUERO  
ANCHO: 27 CM;  
ALTURA: 26.5 CM;  
PROFUNDIDAD: 9 CM;  
COMPARTIMENTOS Y  
BOLSILLOS: 3

S/ 249

# Estela



**PÍDELO**  
I. Negro

CUERO LISO + CHAROL

I. CAR-091

Material: CUERO / ANCHO: 30 CM; ALTURA: 26.5 CM;  
PROFUNDIDAD: 12 CM; COMPARTIMIENTOS Y BOLSILLOS: 3

\$ **299**



I. Natural  
CUERO LISO + FOLIA

## I. CAR-09I

Material: CUERO / ANCHO: 30 CM;  
ALTURA: 26.5 CM; PROFUNDIDAD:  
12 CM; COMPARTIMENTOS  
Y BOLSILLOS: 3

S/ 299



# Moda

Estela te presenta  
nuevas tendencias

Cuero genuino



detalle de calzado



## I. CAR-095

Material: CUERO / ANCHO: 31.5 CM;  
ALTURA: 22 CM; PROFUNDIDAD: 11  
CM; COMPARTIMIENTOS  
Y BOLSILLOS: 3

S/ 229

Antes: S/ 249



# Moda

Estela te presenta  
nuevas tendencias

↙  
*Cuero genuino*



I. Toffe  
CUERO LISO

*detalle de calzado*





**PIDELO**

I. Toffe

CUERO LISO

I. CAR-095

Material: CUERO / ANCHO: 31.5 CM; ALTURA: 22 CM;  
PROFUNDIDAD: 11 CM; COMPARTIMIENTOS Y BOLSILLOS: 3

S/ **229**

Antes: S/ 249

VIGENCIA DEL 06 DE ENERO AL 02 DE FEBRERO DEL 2025

129

# Moda

Estela te presenta  
nuevas tendencias

Cuero genuino



**PÍDELO**

I. Avellano

CUERO LISO



**PÍDELO**

I. Negro

CUERO LISO

I. MON-O94

Material: CUERO / ANCHO: 9 CM;  
ALTURA: 9 CM; PROFUNDIDAD: 2 CM **Antes: S/ 49**

S/ **44.5**



CUERO  
PREMIUM



PÍDELO

1. Avellano

CUERO LISO

1. MON-O94

Material: CUERO / ANCHO: 9 CM;  
ALTURA: 9 CM; PROFUNDIDAD: 2 CM *Antes: S/ 49*

S 44.5



PÍDELO

1. Natural  
CUERO LISO



VIGENCIA DEL 06 DE ENERO AL 02 DE FEBRERO DEL 2025

MARCAS  
EXCLUSIVAS

sokso

Estela te presenta  
nuevas tendencias

Cuero genuino

# Moda



I. Natural  
CUERO LISO



I. Vino  
CUERO LISO



s/44.9

I. MON-096

Material: CUERO  
ANCHO: 11.5 CM;  
ALTURA: 8.5 CM;  
COMPARTIMENTOS  
Y BOLSILLOS: 3

s/44.9

I. MON-O96

Material: CUERO  
ANCHO: 11.5 CM;  
ALTURA: 8.5 CM;  
COMPARTIMIENTOS  
Y BOLSILLOS: 3



**PÍDELO**

I. Natural

CUERO LISO



Estela te presenta  
nuevas tendencias

*Cuero genuino*

# Moda



**PÍDELO**

I. Amarillo

CUERO LISO + CHAROL



**PÍDELO**

I. Natural

CUERO FOLIA + LISO



I. MON-093

Material: CUERO / ANCHO: 11.5 CM;  
ALTURA: 8.5 CM; COMPARTIMENTOS  
Y BOLSILLOS: 2

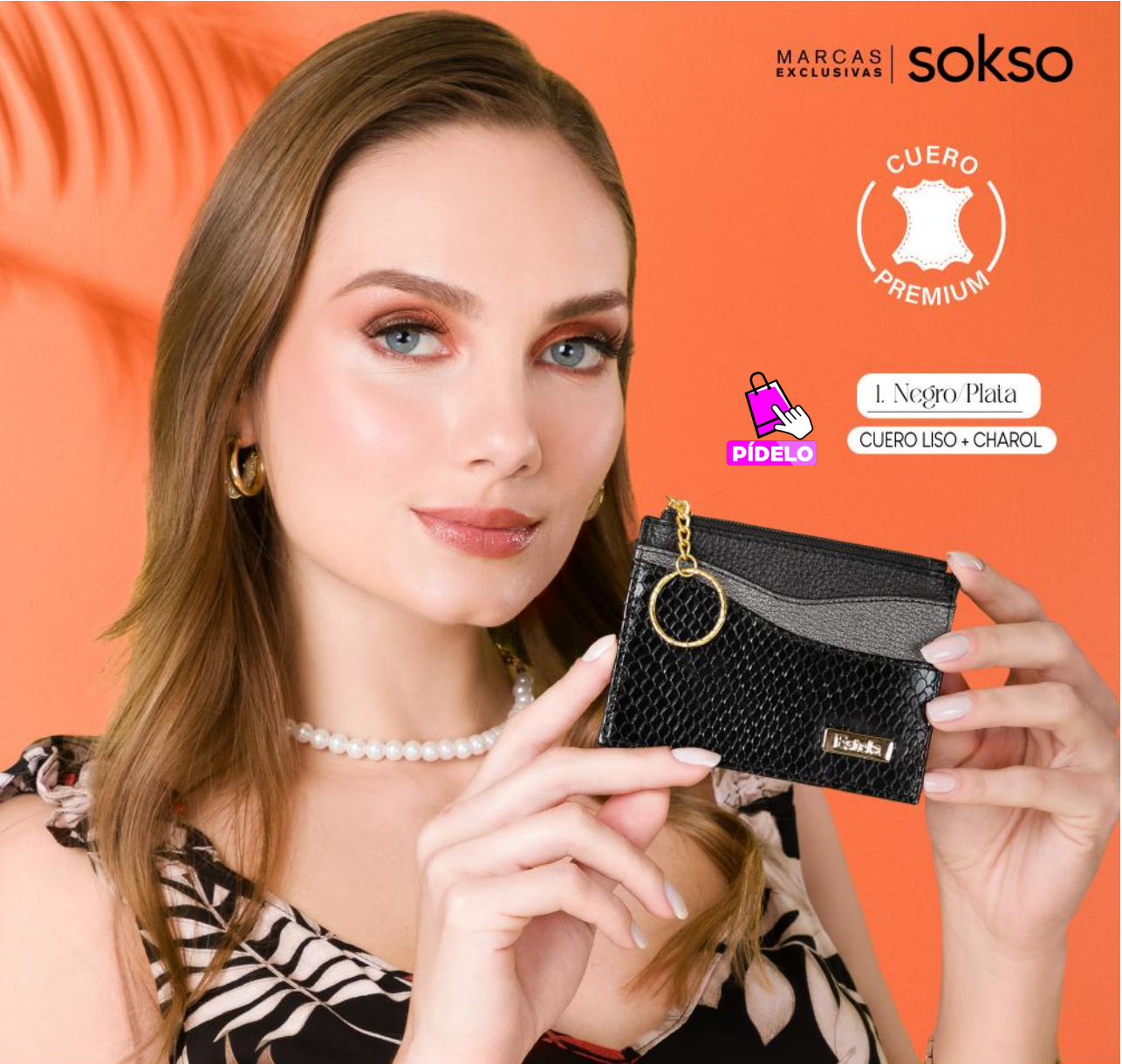
Antes: S/ 44.9

S/ **39**



I. Negro/Plata

CUERO LISO + CHAROL

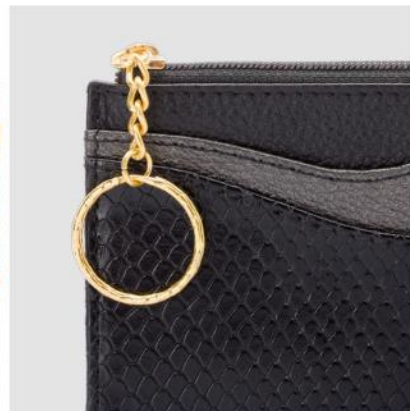


I. MON-093

Material: CUERO / ANCHO: 11.5 CM;  
ALTURA: 8.5 CM; COMPARTIMIENTOS  
Y BOLSILLOS: 2

Antes: S/ 44.9

S/ 39





# Estela



**PÍDELO**

I. Beige

CUERO LISO + CHAROL



I. MON-097

Material: CUERO / ANCHO: 11 CM; ALTURA: 10 CM;  
PROFUNDIDAD: 2 CM; COMPARTIMENTOS Y BOLSILLOS: 2

S/ 59



# Moda

Estela te presenta  
nuevas tendencias

↙ *Cuero genuino*



**PÍDELO**

I. Beige  
CUERO LISO  
+ CHAROL



**PÍDELO**

I. Chocolate  
CUERO LISO + CHAROL

s/ **59**

I. MON-097

Material: CUERO  
ANCHO: 11 CM;  
ALTURA: 10 CM;  
PROFUNDIDAD: 2 CM;  
COMPARTIMIENTOS  
Y BOLSILLOS: 2



# cuero & Moda



I. Hueso

CUERO LISO



*detalle de calzado*

s/49

Antes: S/ 59

I. MON-095

Material: CUERO / ANCHO: 11 CM; ALTURA: 9 CM; PROFUNDIDAD: 2 CM; COMPARTIMENTOS Y BOLSILLOS: 2



# Estela

2. Negro  
CUERO LISO + CHAROL



**PÍDELO**

2. MON-098

Material: CUERO / ANCHO: 11 CM; ALTURA: 10 CM; PROFUNDIDAD: 2 CM; COMPARTIMENTOS Y BOLSILLOS: 2

s/ **59**



VIGENCIA DEL 06 DE ENERO AL 02 DE FEBRERO DEL 2025

139

# Estela



**PÍDELO**

I. Hueso  
CUERO LISO



I. MON-O92

Material: CUERO / ANCHO: 9.5 CM;  
ALTURA: 8.5 CM; PROFUNDIDAD: 2 CM

Antes: S/ 44.9

S/ **39**



I. Negro  
CUERO LISO



**PÍDELO**



2. Hueso  
CUERO LISO



PÍDELO

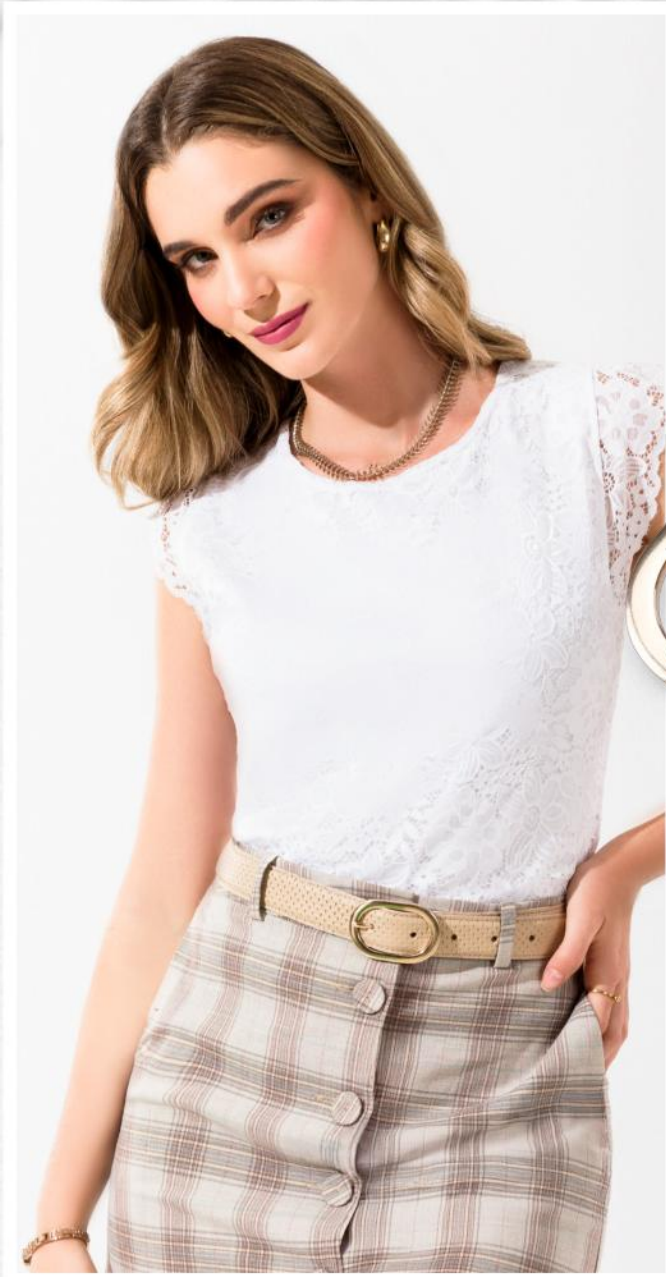


S/ **89**

Antes: S/99

2. CRS-006

Material: CUERO  
ALTURA: 3.5 CM  
Tallas: 28;30;32;34



GUÍA DE TALLAS CORREA



**Estela**

TALLA DE PANTALÓN

EN CM

28	103 cm
29	105 cm
30	107 cm
32	111 cm
34	115 cm



s/ 269

Antes: S/ 289

I. B-FEII

Natural / CUERO LISO



**PÍDELO**

**Estela**



## I. B-FEII

Material: CUERO  
Planta: CAUCHO  
Horma: EXACTA  
Tallas: 35-39

S/ 269

Antes: S/ 289



**PÍDELO**

I. Natural  
CUERO LISO

*tendencia*

# BOTAS

# Moda

Estela te presenta  
nuevas tendencias

*Cuero genuino*



## I. B-FEII

Material: CUERO  
Planta: CAUCHO  
Horma: EXACTA  
Tallas: 35;36;37;39

S/ 279

Antes: S/ 289



**PÍDELO**

I. Chocolate  
CUERO LISO





detalle de calzado



2. Azul  
CUERO LIJO  
+ GAMUZÓN



s/ 239

Antes: S/ 249

2. B-OUOII

Material: CUERO /Planta: SINTÉTICO  
Horma: EXACTA /Tallas: 35-39



S/ 239

Antes: S/ 249

I. B-OUOII

Material: CUERO  
Planta: SINTÉTICO  
Horma: EXACTA  
Tallas: 35-39

MARCAS  
EXCLUSIVAS

sokso



PÍDELO

I. Chocolate  
CUERO LIJO +  
GAMUZÓN

Estela te presenta  
nuevas tendencias

Cuero genuino



# Botines

s/ 239

Antes: S/ 249

2. B-OUOI2

Material: CUERO

Planta: CAUCHO

Horma: EXACTA

Tallas: 35-39



Estela



2.Natural  
CUERO LISO



**PÍDELO**

I. Negro  
CUERO LISO



*detalle de calzado*

I. B-OU016

Material: CUERO  
Planta: SINTÉTICO  
Horma: EXACTA  
Tallas: 35-39

S/ **249**

Antes: S/ 259



**Estela**

## 2. B-PB20

Material: CUERO  
Planta: CAUCHO  
Taco: 7 CM  
Plataforma: 2 CM  
Horma: EXACTA  
Tallas: 35-39

S/ **279**

Antes: S/ 309



*detalle de calzado*



**PÍDELO**

2. Brandy  
CUERO LISO



detalle de calzado



**PÍDELO**

I. Natural

CUERO LISO

Tallas: 35-39



I. B-PB21

S/ **389**

Antes: S/ 419

Material: CUERO  
Planta: SINTÉTICO  
Taco: 7 CM  
Plataforma: 1.5 CM  
Horma: EXACTA



**Estela**



**PÍDELO**

I. Negro  
CUERO LISO  
Tallas: 36-39



# Alto

Verano  
25'



**PÍDELO**

2. Negro  
CUERO LISO



**PÍDELO**

2. Vino  
CUERO LISO



2. PR-S07

Material: CUERO /Planta: SINTÉTICO  
Forma: EXACTA /Tallas: 35-39

Antes: S/169

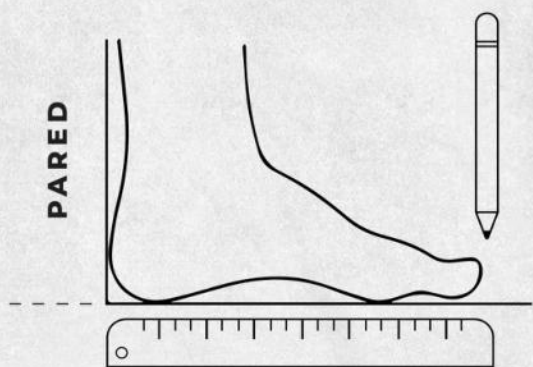
S/159

# TABLA DE MEDIDAS

Utiliza nuestra tabla de medidas que te ayudará a encontrar tu talla perfecta

TALLA PERÚ	RANGO DE MEDIDA	UNIDAD
34	22 - 22.5	cm
35	22.5 - 23	cm
36	23 - 23.5	cm
37	23.5 - 24	cm
38	24 - 24.5	cm
39	24.5 - 25	cm

## ¿Cuál es mi talla?



• Simplemente coloca una hoja de papel sobre el suelo, pon tu talón contra la pared y deja descansar tu pie sobre la hoja.

• A continuación marca el final de tu pie en la hoja.

• Mide tu longitud desde la pared a la marca. Repite la medición para tu otro pie y selecciona la medida más larga

• Buca la medida en nuestra plantilla y encontrarás la talla que necesitas pedir a tu promotora.



# TIPS & SUGERENCIAS



Para que tus pies se sientan fantásticos durante todo el día, debes usar el calzado que más te acomode. Disminuirás los dolores musculares así como otros malestares. Trata de cambiar diariamente tus calzados y deja que se ventilen al menos un día de cada uso.

Más recomendaciones y tips consúltalos con tu Promotora de confianza

Conocer tu talla no es fácil, sin embargo con esta plantilla podrás tener una buena referencia para poder seleccionar el calzado adecuado.

Recuerda que existen muchos factores que también afectan la talla del calzado a escoger, uno de ellos el empeine, si tu empeine es alto, quizás debas solicitar una talla más, sobre todo si se tratan de zapatos cerrados o botas.

Toma en cuenta



Aprovecha!

s/159

Mocasines

Estela te presenta  
nuevas tendencias en  
esta temporada



I. Natural

CUERO LIJO +  
GAMUZÓN



PÍDELO



PÍDELO

I. Azulino

CUERO LIJO +  
GAMUZÓN

I. PR-MF12

Material: CUERO  
Planta: SINTÉTICO  
Horma: GRANDE  
Tallas: 35-39



PÍDELO

I. Negro

CUERO LIJO +  
GAMUZÓN



Para las siguientes actividades:  
Comercial, ventas, almacenaje, control de calidad de productos terminados y post venta de calzados  
de capellada sintética y de cuero para damas a nivel nacional.

