

AMADEO ASTO®

S
S
K
S
S

COLECCIÓN
CUERO

PRIMAVERA / VERANO 2024

VIGENCIA DEL
11 DE NOVIEMBRE DEL 2024 AL 05 DE ENERO DEL 2025

SOKSO.COM

1/ OLIVO



PÍDELO



1/ ZDC-726

TIPO DE CUERO: GRASO
MATERIAL: CUERO
PLANTA: EVA + CAUCHO
TALLAS: 38-43
HORMA: EXACTA

s/ **249**



ultra
LIVIANO

ultra LIGERO



ULTRALIVIANO



100% CUERO



2/ AZUL



PÍDELO

2/ ZLC-505

TIPO DE CUERO: GRASO
MATERIAL: CUERO / PLANTA: EVA + CAUCHO
TALLAS: 38-43 / HORMA: EXACTA

s/249



AMADEO ASTO®

ultra LIVIANO

1/ ZDC-725

TIPO DE CUERO: LISO
MATERIAL: CUERO
PLANTA: EVA + CAUCHO
TALLAS: 38-43
HORMA: GRANDE

s/ **289**

ULTRALIVIANO



100% CUERO



1/ HABANO



PÍDELO

AMADEO ASTO®

ultra LI GE RO

2/ ZA-A500

TIPO DE CUERO: LISO
MATERIAL: CUERO
PLANTA: EVA + CAUCHO
TALLAS: 38-43
HORMA: EXACTA

s/ **279**

2/ AZUL



PÍDELO



ULTRALIVIANO



AMADEO ASTO®

ultra LIGERO



1/ ZL-A08

TIPO DE CUERO: LISO
MATERIAL: CUERO
PLANTA: EVA + CAUCHO
TALLAS: 38-43
HORMA: EXACTA

s/269

1/ AZUL



ultra TECNOLOGÍA

1/ HUESO



1/ ZL-A08

TIPO DE CUERO: LISO
MATERIAL: CUERO
PLANTA: EVA + CAUCHO
TALLAS: 38-43
HORMA: EXACTA

s/269



ultra COMODIDAD

AMADEO ASTO®

ultra TECNOLOGÍA

1/ AZUL



PÍDELO

1/ ZB-A216

TIPO DE CUERO: GRASO
MATERIAL: CUERO
PLANTA: EVA + CAUCHO
TALLAS: 38-43
HORMA: EXACTA

s/269



ultra COMODIDAD

AMADEO ASTO®

ultra LIVIANO



2/ VINO



PÍDELO



2/ ZB-A217

TIPO DE CUERO: LISO
MATERIAL: CUERO
PLANTA: EVA + CAUCHO
TALLAS: 38-43
HORMA: EXACTA

s/269





AMADEO ASTO®



ULTRALIVIANO



1/ AZUL



PÍDELO

1/ ZDC-313

TIPO DE CUERO: LISO
MATERIAL: CUERO
PLANTA: EVA
TALLAS: 38-43
HORMA: EXACTA

S/ **269**
ANTES: 289

ultra
LIVIANO

ultra TECNOLOGÍA

2/ ZLC-502

TIPO DE CUERO: LISO
MATERIAL: CUERO
PLANTA: EVA + CAUCHO
TALLAS: 38-43
HORMA: GRANDE

S/289



ULTRALIVIANO



2/ COBRE



PÍDELO

ultra COMODIDAD

AMADEO ASTO®

COMBINACIÓN OUTFIT

PRIMAVERA / VERANO 2024

AMADEO ASTO®

URBAN
CREEDS



1/ HABANO



PÍDELO

ULTRALIVIANO



100% CUERO



1/ ZDC-725

TIPO DE CUERO: LISO
MATERIAL: CUERO
PLANTA: EVA + CAUCHO
TALLAS: 38-43
HORMA: GRANDE

s/289



OUTFIT CASUAL

PRIMAVERA / VERANO 2024



AMADEO ASTO®

URBAN
CREDITS



ULTRALIVIANO



100% CUERO



2/ HUESO



PÍDELO

2/ ZL-A08

TIPO DE CUERO: LISO
MATERIAL: CUERO
PLANTA: EVA + CAUCHO
TALLAS: 38-43
HORMA: EXACTA

s/269



COLECCION

FORMAL

PRIMAVERA - VERANO 2024



AMADEO ASTO®



1/ COÑAC



PÍDELO



1/ ZDF-E28

TIPO DE CUERO: LISO
MATERIAL: CUERO / PLANTA: CAUCHO
TALLAS: 38-43 / HORMA: EXACTA

s/259

1/ ZDF-E28

TIPO DE CUERO: LISO
MATERIAL: CUERO
PLANTA: CAUCHO
TALLAS: 38-43
HORMA: EXACTA

s/259



1/ COÑAC



PÍDELO



AMADEO ASTO®

1/ ZDF-E27

TIPO DE CUERO: LISO
MATERIAL: CUERO / PLANTA: CAUCHO
TALLAS: 38-43 / HORMA: EXACTA

s/259

MARCAS EXCLUSIVAS | sokso



1/ NEGRO



PÍDELO



AMADEO ASTO®



AMADEO ASTO®

2/ ZLF-318

TIPO DE CUERO: LISO
MATERIAL: CUERO
PLANTA: CAUCHO
TALLAS: 38-43
HORMA: EXACTA

s/259



2/ NEGRO



PÍDELO





1/ NEGRO



1/ ZDF-E26

TIPO DE CUERO: LISO
MATERIAL: CUERO
PLANTA: CAUCHO
TALLAS: 38-43
HORMA: EXACTA

s/259



AMADEO ASTO®



2/ NEGRO



AMADEO ASTO®

2/ ZDF-E25

TIPO DE CUERO: LISO
MATERIAL: CUERO
PLANTA: CAUCHO
TALLAS: 38-43
HORMA: EXACTA

s/239

ANTES: 259



1/ MARRON



PÍDELO



AMADEO ASTO®

1/ MARRON



PÍDELO

1/ ZDF-E23

TIPO DE CUERO: LISO
MATERIAL: CUERO
PLANTA: CAUCHO
TALLAS: 38-43
HORMA: EXACTA

s/229

ANTES: 259



2/ ZLF-317

TIPO DE CUERO: LISO
MATERIAL: CUERO
PLANTA: CAUCHO
TALLAS: 38-43
HORMA: EXACTA

s/ **229**

ANTES: 259



2/ COÑAC



PÍDELO



AMADEO ASTO®

1/ ZS-D85

TIPO DE CUERO: LISO
MATERIAL: CUERO / PLANTA: CAUCHO
TALLAS: 38-43 / HORMA: EXACTA

s/259

MARCAS EXCLUSIVAS | sokso



AMADEO ASTO®



ACABADOS
ARTESANALES



HORMA
ANCHA

1/ NEGRO



PIDELO



1/ ZS-D85

TIPO DE CUERO: LISO
MATERIAL: CUERO / PLANTA: CAUCHO
TALLAS: 38-43 / HORMA: EXACTA

s/259

MARCAS
EXCLUSIVAS | sokso



1/ MARRON



PÍDELO



ACABADOS
ARTESANALES



HORMA
ANCHA

AMADEO ASTO®

1/ ZS-L408

TIPO DE CUERO: LISO
MATERIAL: CUERO
PLANTA: CAUCHO
TALLAS: 38-43
HORMA: EXACTA

s/269



1/ NEGRO



ACABADOS
ARTESANALES



HORMA
ANCHA



AMADEO ASTO®

2/ MARRON



PÍDELO



ACABADOS
ARTESANALES



100% CUERO



HORMA
ANCHA



AMADEO ASTO®

2/ ZS-L401

TIPO DE CUERO: LISO
MATERIAL: CUERO
PLANTA: CAUCHO
TALLAS: 39-43
HORMA: EXACTA

s/249

ANTES: 269

1/ ZS-D319

TIPO DE CUERO: LISO
MATERIAL: CUERO
PLANTA: CAUCHO
TALLAS: 38,40,41,42,43
HORMA: EXACTA

s/249

ANTES: 269

1/ NEGRO



PÍDELO



ACABADOS
ARTESANALES



HORMA
ANCHA



CORREA REVERSIBLE



100% CUERO

2/ NEGRO/
MARRON

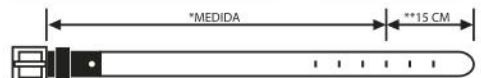


PÍDELO

2/ CRR-F148

TIPO DE CUERO: LISO
MATERIAL: CUERO / TALLAS: 30,34
MEDIDAS: ANCHO: 3 CM

s/89



TALLA CORREA (cm)	85	90	95	100
TALLA PANTALÓN	30	32	34	36

*Del tercer agujero hasta el extremo de la hebilla debe tener el largo indicado en el tablero dependiendo de la talla.

**Medida única para todas las tallas de las correas.

3/ NEGRO



AMADEO ASTO®



3/ BCC-F402

TIPO DE CUERO: LISO
MATERIAL: CUERO / PLANTA: CAUCHO
TALLAS: 38-43 / HORMA: EXACTA

s/269



MARCAS
EXCLUSIVAS

sokso

1/ COÑAC



PÍDELO

1/ BPF-F257

TIPO DE CUERO: LISO

MATERIAL: CUERO

PLANTA: CAUCHO

TALLAS: 38-43

HORMA: EXACTA

s/269



HECHO EN
CUERO



AMADEO ASTO®

MARCAS
EXCLUSIVAS

sokso

2/ BCH-F307

TIPO DE CUERO: LISO
MATERIAL: CUERO
PLANTA: CAUCHO
TALLAS: 38-43
HORMA: EXACTA

s/269

2/ MARRON



PÍDELO

AMADEO ASTO®



MARCAS
EXCLUSIVAS

sokso

1/ NEGRO



PÍDELO



HECHO EN
CUERO



AMADEO ASTO®

1/ **BCH-F306**

TIPO DE CUERO: LISO
MATERIAL: CUERO
PLANTA: CAUCHO
TALLAS: 38-43
HORMA: EXACTA

s/ **249**
ANTES: 269





1/ MARRON



1/ BCH-F306

TIPO DE CUERO: LISO
MATERIAL: CUERO
PLANTA: CAUCHO
TALLAS: 39,40,42,43
HORMA: EXACTA

s/249
ANTES: 269



CORREA REVERSIBLE



2/ NEGRO/
MARRON



2/ CRR-F150

TIPO DE CUERO: LISO / MATERIAL: CUERO
TALLAS: 30;32;34;36 / MEDIDAS: ANCHO: 3CM

s/89

	*MEDIDA			**15 CM
TALLA CORREA (cm)	85	90	95	100
TALLA PANTALÓN	30	32	34	36

*Del tercer agujero hasta el extremo de la hebilla debe tener el largo indicado en el tablero dependiendo de la talla.

**Medida única para todas las tallas de las correas.



AMADEO ASTO®

1/ NEGRO



PÍDELO



1/ BCC-F400

TIPO DE CUERO: CUERO
MATERIAL: LISO / PLANTA: CAUCHO
TALLAS: 39,40,42 / HORMA: EXACTA

s/249

ANTES: 269



MARCAS
EXCLUSIVAS

sokso

2/ NEGRO



PÍDELO



2/ BPF-F256

TIPO DE CUERO: LISO
MATERIAL: CUERO
PLANTA: CAUCHO
TALLAS: 38-43
HORMA: EXACTA

s/249

ANTES: 269



AMADEO ASTO®

3/ BPF-F255

TIPO DE CUERO: LISO
MATERIAL: CUERO
PLANTA: CAUCHO
TALLAS: 39-43
HORMA: EXACTA

s/249

ANTES: 269



3/ HABANO



PÍDELO

1/ ZLC-505

TIPO DE CUERO: GRASO
MATERIAL: CUERO
PLANTA: EVA + CAUCHO
TALLAS: 38-43
HORMA: EXACTA

s/249

COLECCION

CASUAL

PRIMAVERA - VERANO 2024

ULTRALIVIANO



100% CUERO



1/ AZUL



PÍDELO



AMADEO ASTO®

1/ ZLC-505

TIPO DE CUERO: GRASO
MATERIAL: CUERO
PLANTA: EVA + CAUCHO
TALLAS: 38-43
HORMA: EXACTA

S/249



1/ AZUL



PÍDELO

AMADEO ASTO®

1/ ZDC-725

TIPO DE CUERO: LISO
MATERIAL: CUERO / PLANTA: EVA + CAUCHO
TALLAS: 38-43 / HORMA: GRANDE

s/289

MARCAS EXCLUSIVAS | sokso



1/ HABANO



PÍDELO



2/ AZUL



2/ ZDC-313

TIPO DE CUERO: LISO
MATERIAL: CUERO
PLANTA: EVA
TALLAS: 38-43
HORMA: EXACTA

s/ **269**

ANTES: 289

1/ ZDC-726

TIPO DE CUERO: GRASO
MATERIAL: CUERO / PLANTA: EVA + CAUCHO
TALLAS: 38-43 / HORMA: EXACTA

s/249



1/ OLIVO



PÍDELO



AMADEO ASTO®

ULTRALIVIANO



100% CUERO



2/ MARRON



PÍDELO



MARCAS EXCLUSIVAS | sokso

2/ ZDC-308

TIPO DE CUERO: LISO
MATERIAL: CUERO
PLANTA: EVA
TALLAS: 39-42
HORMA: EXACTA

S/ **229**
ANTES: 259



AMADEO ASTO®

2/ NEGRO



PÍDELO



1/ ZDC-309

TIPO DE CUERO: LISO
MATERIAL: CUERO / PLANTA: EVA
TALLAS: 38-43 / HORMA: EXACTA

s/239
ANTES: 259

ULTRALIVIANO



1/ COBRE



PÍDELO



AMADEO ASTO®

2/ ZLC-502

TIPO DE CUERO: LISO
MATERIAL: CUERO / PLANTA: EVA + CAUCHO
TALLAS: 38-43 / HORMA: GRANDE

s/289



AMADEO ASTO®

2/ COBRE



MARCAS
EXCLUSIVAS

sokso



1/ TAUPE



AMADEO ASTO®



1/ ZLC-501

TIPO DE CUERO: GRASO
MATERIAL: CUERO
PLANTA: EVA
TALLAS: 39-43
HORMA: EXACTA

s/ **229**

ANTES: 249





2/ AZUL



PÍDELO



AMADEO ASTO®

2/ ZDC-310

TIPO DE CUERO: NOBUCK
MATERIAL: CUERO
PLANTA: CAUCHO
TALLAS: 39-42
HORMA: EXACTA

s/ **219**
ANTES: 239



1/ NEGRO



1/ CRC-305

TIPO DE CUERO: LISO
MATERIAL: CUERO
TALLAS: 30,32,34
MEDIDAS: ANCHO: 3.5 CM

s/89



AMADEO ASTO®



	*MEDIDA			**15 CM
TALLA CORREA (cm)	85	90	95	100
TALLA PANTALÓN	30	32	34	36

*Del tercer agujero hasta el extremo de la hebilla debe tener el largo indicado en el tablero dependiendo de la talla.

**Medida única para todas las tallas de las correas.



2/ COÑAC



2/ CRC-303

TIPO DE CUERO: LISO
MATERIAL: CUERO / TALLAS: 30,32,34
MEDIDAS: ANCHO: 3.5 CM

s/89



3/ MARRON



3/ BILL-220

TIPO DE CUERO: LISO
MATERIAL: CUERO
TALLAS: UNC
MEDIDAS: ANCHO: 11.5 CM;
ALTURA: 9 CM

s/99



4/ NEGRO



4/ BILL-221

TIPO DE CUERO: LISO
MATERIAL: CUERO / TALLAS: UNC
MEDIDAS: ANCHO: 11.5 CM; ALTURA: 9 CM

s/99



AMADEO ASTO®

1/ COÑAC



1/ BILL-P216

TIPO DE CUERO: LISO
 MATERIAL: CUERO / TALLAS: UNC
 MEDIDAS:
 BILLETERA: ANCHO: 11.5 CM; ALTURA: 9 CM
 MONENERO: ANCHO: 9.5 CM, ALTURA: 7 CM

s/99

ANTES: 105



AMADEO ASTO®

2/ AZUL



ANTES: 99

2/ BILL-219

TIPO DE CUERO: LISO
 MATERIAL: CUERO / TALLAS: UNC /
 MEDIDAS: ANCHO: 11.5 CM; ALTURA: 9 CM

s/89



PRECIO ESPECIAL
MONEDEROS

2X
S/ **69**

3/ NEGRO



3/ MND-233

TIPO DE CUERO: LISO
MATERIAL: CUERO
TALLAS: UNC
MEDIDAS: ANCHO: 8 CM;
ALTURA: 7 CM



3/ AZUL



3/ MARRON



AMADEO ASTO®

MARCAS
EXCLUSIVAS

sokso



1/ TSL-190

TIPO DE CUERO: LISO
MATERIAL: CUERO
PLANTA: CAUCHO
TALLAS: 38-43
HORMA: EXACTA

s/239



ACABADOS
ARTESANALES



AMADEO ASTO®

1/ CAFE



PIDELO



2/ AZUL/MARRON



2/ TSL-189

TIPO DE CUERO: LISO
MATERIAL: CUERO
PLANTA: CAUCHO
TALLAS: 38-43
HORMA: EXACTA

s/ **209**
ANTES: 239



ACABADOS
ARTESANALES

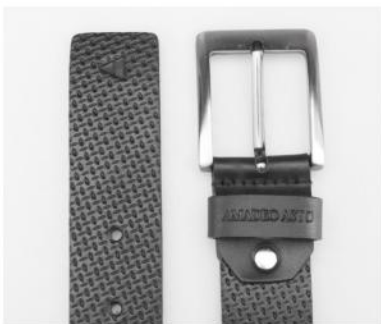
3/ NEGRO



	*MEDIDA			**15 CM
TALLA CORREA (cm)	85	90	95	100
TALLA PANTALÓN	30	32	34	36

*Del tercer agujero hasta el extremo de la hebilla debe tener el largo indicado en el tablero dependiendo de la talla.

**Medida única para todas las tallas de las correas.



3/ CRC-302

TIPO DE CUERO: LISO
MATERIAL: CUERO / TALLAS: 30,34
MEDIDAS: ANCHO: 3.5 CM

s/ **89**



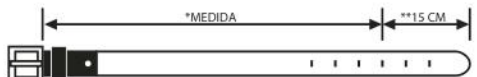
1/ MARRON



1/ CRC-306

TIPO DE CUERO: LISO
 MATERIAL: CUERO / TALLAS: 30;32;34;36
 MEDIDAS: ANCHO: 3.5CM

s/89



TALLA CORREA (cm)	85	90	95	100
TALLA PANTALÓN	30	32	34	36

*Del tercer agujero hasta el extremo de la hebilla debe tener el largo indicado en el tablero dependiendo de la talla.

**Medida única para todas las tallas de las correas.

1/ COÑAC





2/ BILL-218

TIPO DE CUERO: LISO
 MATERIAL: CUERO / TALLAS: UNC
 MEDIDAS: ANCHO: 11.5 CM; ALTURA: 9 CM

s/99

2/ NEGRO



AMADEO ASTO®

3/ VINO



3/ MND-232

TIPO DE CUERO: LISO
 MATERIAL: CUERO / TALLAS: UNC
 MEDIDAS: ANCHO: 8 CM; ALTURA: 7 CM

ANTES: 34.5

s/29

1/ AZUL/MARRON



PÍDELO



AMADEO ASTO®



100% CUERO

1/ TSP-202

TIPO DE CUERO: GRASO
MATERIAL: CUERO
PLANTA: CAUCHO
TALLAS: 38-43
HORMA: EXACTA

s/ **199**
ANTES: 239



2/ TSP-203

TIPO DE CUERO: LISO
MATERIAL: CUERO
PLANTA: CAUCHO
TALLAS: 38-43
HORMA: EXACTA

s/ **199**
ANTES: 239



100% CUERO



2/ COBRE



PÍDELO

3/ MARRON



PÍDELO



3/ BCH-C501

TIPO DE CUERO: GRASO
MATERIAL: CUERO / PLANTA: CAUCHO
TALLAS: 38-43 / HORMA: EXACTA

s/259

4/ HABANO



PÍDELO



AMADEO ASTO®



4/ BCH-C308

TIPO DE CUERO: GRASO
MATERIAL: CUERO
PLANTA: CAUCHO
TALLAS: 39-42
HORMA: EXACTA

s/229

ANTES: 259

2/ BPC-263

TIPO DE CUERO: LISO
MATERIAL: CUERO
PLANTA: SINTÉTICO
TALLAS: 38-43
HORMA: EXACTA

s/249

ANTES: 269



2/ COBRE



PÍDELO



AMADEO ASTO®



1/ CAMEL



PÍDELO

1/ BCH-C500

TIPO DE CUERO: GRASO
MATERIAL: CUERO
PLANTA: CAUCHO
TALLAS: 38-43
HORMA: EXACTA

s/229

ANTES: 269



3/ BPC-262

TIPO DE CUERO: GRASO
MATERIAL: CUERO
PLANTA: SINTÉTICO
TALLAS: 38-43
HORMA: EXACTA

s/229
ANTES: 259



3/ ARENA



PÍDELO



AMADEO ASTO®

4/ BPC-261

TIPO DE CUERO: LISO
MATERIAL: CUERO / PLANTA: SINTÉTICO
TALLAS: 39-43 / HORMA: EXACTA

s/189
ANTES: 269



4/ COBRE



PÍDELO



AMADEO ASTO®

COLECCION

ZAPATILLAS

PRIMAVERA - VERANO 2024

1/ AZUL



1/ ZL-A08

TIPO DE CUERO: LISO
MATERIAL: CUERO / PLANTA: EVA + CAUCHO
TALLAS: 38-43 / HORMA: EXACTA

s/269



1/ ZL-A08

TIPO DE CUERO: LISO
MATERIAL: CUERO
PLANTA: EVA + CAUCHO
TALLAS: 38-43
HORMA: EXACTA

s/269

ULTRALIVIANO



1/ AZUL



PÍDELO

AMADEO ASTO®

MARCAS
EXCLUSIVAS

sokso

1/ ZL-A08

TIPO DE CUERO: LISO
MATERIAL: CUERO
PLANTA: EVA + CAUCHO
TALLAS: 38-43
HORMA: EXACTA

s/269



AMADEO ASTO®

ULTRALIVIANO



100% CUERO



1/ HUESO



PÍDELO





2/ ZB-A216

TIPO DE CUERO: GRASO
MATERIAL: CUERO
PLANTA: EVA + CAUCHO
TALLAS: 38-43
HORMA: EXACTA

s/269

2/ AZUL



MARCAS
EXCLUSIVAS

sokso

1/ NEGRO



1/ ZL-A05

TIPO DE CUERO: LISO
MATERIAL: CUERO / PLANTA: EVA
TALLAS: 39-43 / HORMA: EXACTA

s/ **239**
ANTES: 269



AMADEO ASTO®

1/ **ZL-A05**

TIPO DE CUERO: LISO
MATERIAL: CUERO
PLANTA: EVA
TALLAS: 38-43
HORMA: EXACTA

s/ **239**
ANTES: 269



1/ COÑAC



MARCAS
EXCLUSIVAS

sokso

1/ ZL-A08

TIPO DE CUERO: LISO
MATERIAL: CUERO
PLANTA: EVA + CAUCHO
TALLAS: 39-43
HORMA: EXACTA

s/269

ULTRALIVIANO



1/ BLANCO



PÍDELO



AMADEO ASTO®

2/ ZB-A217

TIPO DE CUERO: LISO
MATERIAL: CUERO / PLANTA: EVA + CAUCHO
TALLAS: 38-43 / HORMA: EXACTA

s/269

MARCAS EXCLUSIVAS | sokso



2/ VINO



PÍDELO

ULTRALIVIANO



100% CUERO



1/ HUESO



1/ ZB-A215

TIPO DE CUERO: LISO
MATERIAL: CUERO / PLANTA: EVA + CAUCHO
TALLAS: 38-43 / HORMA: EXACTA

s/269



2/ ZB-A208

TIPO DE CUERO: LISO
MATERIAL: CUERO
PLANTA: EVA
TALLAS: 39-43
HORMA: EXACTA

s/ **239**
ANTES: 259



2/ NEGRO



AMADEO ASTO®

MARCAS
EXCLUSIVAS

sokso

1/ BLANCO



PÍDELO

ULTRALIVIANO



100% CUERO



AMADEO ASTO®

1/ ZB-A211

TIPO DE CUERO: LISO
MATERIAL: CUERO / PLANTA: EVA
TALLAS: 39-43 / HORMA: EXACTA

s/269

MARCAS
EXCLUSIVAS

sokso



2/ ZB-A210

TIPO DE CUERO: LISO
MATERIAL: CUERO
PLANTA: EVA
TALLAS: 38-43
HORMA: EXACTA

S/ **249**
ANTES: 269

2/ COÑAC



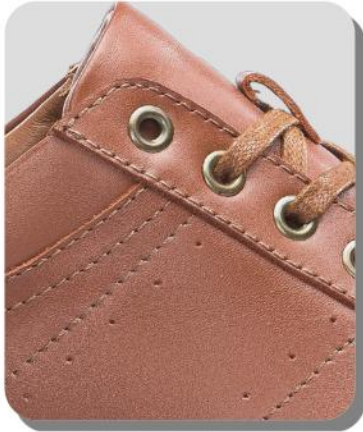
PÍDELO



AMADEO ASTO®

MARCAS
EXCLUSIVAS

sokso



AMADEO ASTO®

1/ MARRON



1/ ZB-A206

TIPO DE CUERO: LISO
MATERIAL: CUERO
PLANTA: EVA
TALLAS: 39-43
HORMA: EXACTA

s/219
ANTES: 259



2/ ACERO



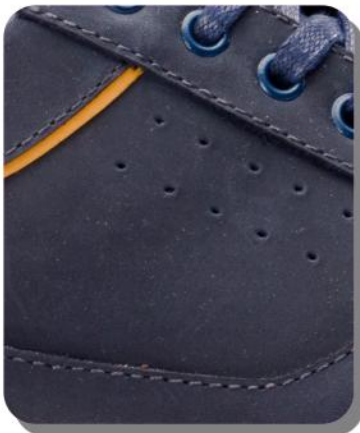
ANTES: 259

2/ ZB-A207 s/ **229**

TIPO DE CUERO: GRASO
MATERIAL: CUERO / PLANTA: EVA
TALLAS: 39-43 / HORMA: EXACTA



AMADEO ASTO®





AMADEO ASTO®



1/ AZUL



PIDELO



1/ ZA-A500

TIPO DE CUERO: LISO
MATERIAL: CUERO
PLANTA: EVA + CAUCHO
TALLAS: 38-43
HORMA: EXACTA

s/279

MARCAS
EXCLUSIVAS

sokso

1/ ZA-A500

TIPO DE CUERO: LISO
MATERIAL: CUERO
PLANTA: EVA + CAUCHO
TALLAS: 39-43
HORMA: EXACTA

s/259
antes: 279



AMADEO ASTO®



1/ NEGRO



PIDELO

1/ ZA-A500

TIPO DE CUERO: LISO
MATERIAL: CUERO / PLANTA: EVA
TALLAS: 40-43 / HORMA: EXACTA

s/259

ANTES: 279

MARCAS EXCLUSIVAS | sokso



1/ BRANDY



AMADEO ASTO®



AMADEO ASTO®

2/ ZL-T103

TIPO DE CUERO: LISO + MALLA
MATERIAL: CUERO + TEXTIL / PLANTA: EVA
TALLAS: 39-42 / HORMA: EXACTA

s/159

ANTES: 179



2/ AZUL



3/ AZUL



ANTES: 259

3/ ZB-A197

TIPO DE CUERO: GRASO
MATERIAL: CUERO / PLANTA: EVA
TALLAS: 39,41,42 / HORMA: EXACTA

s/179



AMADEO ASTO®

COLECCION

SANDALIAS

PRIMAVERA - VERANO 2024



1/ COÑAC



PÍDELO

1/ ASF-182

TIPO DE CUERO: LISO
MATERIAL: CUERO / PLANTA: SINTÉTICO
TALLAS: 38-43 / HORMA: EXACTA

s/199

1/ ASF-182

TIPO DE CUERO: LISO
MATERIAL: CUERO
PLANTA: SINTÉTICO
TALLAS: 38-43
HORMA: EXACTA

s/199



1/ COÑAC



PIDELO



AMADEO ASTO®

1/ ASF-182

TIPO DE CUERO: LISO
MATERIAL: CUERO / PLANTA: SINTÉTICO
TALLAS: 38-43 / HORMA: EXACTA

s/199

MARCAS EXCLUSIVAS | sokso



1/ NEGRO



AMADEO ASTO®

2/ COBRE



PÍDELO

2/ ASF-180

TIPO DE CUERO: LISO
MATERIAL: CUERO / PLANTA: SINTÉTICO
TALLAS: 39,41,42 / HORMA: EXACTA

s/179

ANTES: 199




AMADEO ASTO®



ANTES: 229
1/ ASF-181 s/209

TIPO DE CUERO: LISO
 MATERIAL: CUERO / PLANTA: CAUCHO
 TALLAS: 38-43 / HORMA: EXACTA



1/ MARRON



ANTES: 159

2/ AST-202 s/139

TIPO DE CUERO: LISO
 MATERIAL: CUERO / PLANTA: SINTÉTICO
 TALLAS: 40-43 / HORMA: EXACTA

2/ MARRON/
 NATURAL



AMADEO ASTO®

3/ AZUL



3/ ASF-180

TIPO DE CUERO: LISO
 MATERIAL: CUERO
 PLANTA: SINTÉTICO
 TALLAS: 39-42
 HORMA: EXACTA

s/ **179**

ANTES: 199



AMADEO ASTO®



4/ AZUL



PÍDELO



4/ AST-205

TIPO DE CUERO: LISO
MATERIAL: CUERO
PLANTA: SINTÉTICO
TALLAS: 38-43
HORMA: EXACTA

s/159.9

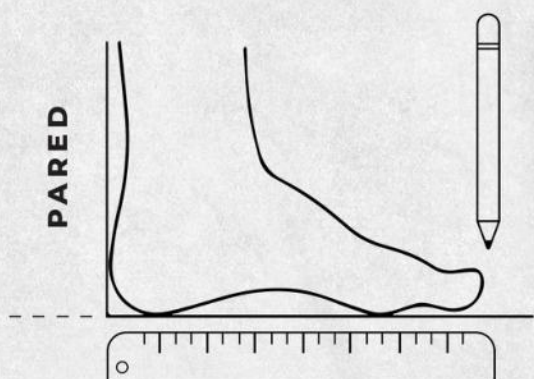


TABLA DE MEDIDAS

Utiliza nuestra tabla de medidas que te ayudará a encontrar tu talla perfecta

TALLA PERÚ	RANGO DE MEDIDA	UNIDAD
38	22.5 - 26	cm
39	26 - 26.5	cm
40	26.5-27	cm
41	27-27.5	cm
42	27.5-28	cm
43	28-28.75	cm

¿Cuál es mi talla?



- Simplemente coloca una hoja de papel sobre el suelo, pon tu talón contra la pared y deja descansar tu pie sobre la hoja.

- A continuación marca el final de tu pie en la hoja.

- Mide tu longitud desde la pared a la marca. Repite la medición para tu otro pie y selecciona la medida más larga

- Buca la medida en nuestra plantilla y encontrarás la talla que necesitas pedir a tu promotora.

TIPS & SUGERENCIAS



Para que tus pies se sientan fantásticos durante todo el día, debes usar el calzado que más te acomode. Disminuirás los dolores musculares así como otros malestares. Trata de cambiar diariamente tus calzados y deja que se ventilen al menos un día de cada uso.

Más recomendaciones y tips consúltalos con tu Promotora de confianza

Conocer tu talla no es fácil, sin embargo con esta plantilla podrás tener una buena referencia para poder seleccionar el calzado adecuado.

Recuerda que existen muchos factores que también afectan la talla del calzado a escoger, uno de ellos el empeine, si tu empeine es alto, quizás debas solicitar una talla más, sobre todo si se tratan de zapatos cerrados o botas.

Toma en cuenta



PRECIO ESPECIAL
BILLETERAS

s/ **99**

1/ **BILL-220**

TIPO DE CUERO: LISO
MATERIAL: CUERO
TALLAS: UNC
MEDIDAS: ANCHO:11.5CM;
ALTURA: 9CM



1/ VINO



PÍDELO



2/ NEGRO



PÍDELO

2/ **BILL-T05 s/99**

TIPO DE CUERO: LISO
MATERIAL: CUERO / PLANTA: -
TALLAS: UNC / HORMA: -
MEDIDAS: ANCHO: 8.5CM; ALTURA: 10.5CM



AMADEO ASTO®