

Estela
TREND '24
Otoño
coleccion

SOKSO



VIGENCIA DEL
22 DE ABRIL AL 26 DE MAYO DEL 2024

SOKSO.COM



¡APROVECHA!
s/ **199**
MOCASINES



PÍDELO

1. azul
CUERO LISO
+ CHAROL



PÍDELO

1. rojo
CUERO LISO
+ CHAROL

s/ **199**

1. MF-Z120

- Material: CUERO
- Planta: EVA
- Horma: EXACTA
- Tallas: 35-39



Indi ce



2. MW-Z122
CUERO LISO
camel



3. MP-Z113
CUERO LISO + CHAROL
natural



4. MW-Z121
CUERO LISO + CHAROL
azul
carbono



Estela

BOTAS
ZAPATILLAS
ZAPATOS
SANDALIAS
INFALTABLES
ACCESORIOS

Pagina 04
Pagina 36
Pagina 54
Pagina 108
Pagina 134
Pagina 144



Botas



PÍDELO

s/309

1. B-PM010
VINO/CUERO LISO

s/309

1. B-PM010

- Material: CUERO
- Planta: SINTÉTICO
- Taco: 9 CM
- Plataforma: 1.5 CM
- Horma: EXACTA
- Tallas: 35-39



PÍDELO

1. vino
CUERO LISO

{ LO ÚLTIMO EN CUERO PREMIUM }

Estela

s/289

1. B-FE15

■ Material: CUERO
Planta: SINTÉTICO
Horma: EXACTA
Tallas: 35-39



PÍDELO

1. chocolate
CUERO LISO



Estela



PÍDELO

1. chocolate
CUERO LISO

{
DETALLES ÚNICOS
QUE MARCAN LA
DIFERENCIA
}



s/289

1. B-FE15

- Material: CUERO
- Planta: SINTÉTICO
- Horma: EXACTA
- Tallas: 35-39

{ MODA Y ESTILO EN UN
SOLO CALZADO }



PÍDELO

1. brandy
CUERO LISO



■ DETALLE DE CALZADO

s/269
Antes: S/289

1. B-FE12

■ Material: CUERO
Planta: CAUCHO
Horma: EXACTA
Tallas: 35-39



1. toffe
CUERO LISO

s/269

Antes: S/289

2. B-FE11

- Material: CUERO
- Planta: SINTÉTICO
- Horma: EXACTA
- Tallas: 35-39



PÍDELO



2.negro
CUERO LISO



Estela

s/289

1. B-FE14

■ Material: CUERO
Planta: CAUCHO
Horma: EXACTA
Tallas: 35-39



PÍDELO

1. brandy
CUERO LISO



Estela



PÍDELO

1. brandy
CUERO LISO



Estela

s/289

1. B-FE14

- Material: CUERO
- Planta: CAUCHO
- Horma: EXACTA
- Tallas: 35-39

#detallesencuero



PÍDELO

1. habano
CUERO LISO



s/249
Antes: S/289

1. B-FE10

- Material: CUERO
- Planta: CAUCHO
- Horma: EXACTA
- Tallas: 36-39





Estela



PÍDELO

s/259
Antes: S/289

2. B-FE08

■ Material: CUERO
Planta: CAUCHO
Horma: EXACTA
Tallas: 36-38

2.habano
CUERO LISO

s/249

1. B-OU014

■ Material: CUERO
Planta: SINTÉTICO
Horma: EXACTA
Tallas: 35-39



PÍDELO



1. natural
CUERO LISO



Estela

Estela



s/249

1. B-OU014

■ Material: CUERO
Planta: SINTÉTICO
Horma: EXACTA
Tallas: 35-39



1. natural
CUERO LISO

antes: S/249

S/229

BOTINES

1. B-OU010

■ Material: CUERO
Planta: SINTÉTICO
Horma: EXACTA
Tallas: 35-39



PÍDELO

1. chocolate

CUERO LISO



Estela



■ DETALLE DE CALZADO



PÍDELO

s/249

2. B-OU011

- Material: CUERO
- Planta: SINTÉTICO
- Horma: EXACTA
- Tallas: 35-39



2.brandy
CUERO LISO



s/289

1. B-W405

■ Material: CUERO
Planta: CAUCHO
Taco: 7 CM
Plataforma: 1.5 CM
Horma: EXACTA
Tallas: 35-39



PÍDELO

1. brandy
CUERO LISO





s/289

1. B-W405

- Material: CUERO
- Planta: CAUCHO
- Taco: 7 CM
- Plataforma: 1.5 CM
- Forma: EXACTA
- Tallas: 35-39



PÍDELO

i. brandy
CUERO LISO



{ ALTURA Y
COMODIDAD
HECHA CUERO }

Estela

s/269

Antes: S/289

1. B-W405

- Material: CUERO
- Planta: SINTÉTICO
- Taco: 6 CM
- Plataforma: 1.5 CM
- Horma: EXACTA
- Tallas: 35-39



PÍDELO

1. chocolate
CUERO LISO



Estela

Estela

2. azul
CUERO LISO



s/239

Antes: S/299



PÍDELO

2. B-W404

- Material: CUERO /Planta: CAUCHO
- Taco: 6 CM /Plataforma: 2 CM
- Horma: EXACTA /Tallas: 35-39

s/279

Antes: S/289

1. B-PM08

- Material: CUERO
- Planta: SINTÉTICO
- Taco: 9 CM
- Plataforma: 1.5 CM
- Horma: EXACTA
- Tallas: 35-39



PÍDELO

1. negro
CUERO LISO



Estela

#detallesencuero



1. negro
CUERO LISO



1. B-PM08

- Material: CUERO
- Planta: SINTÉTICO
- Taco: 9 CM
- Plataforma: 1.5 CM
- Horma: EXACTA
- Tallas: 35-39

s/279
Antes: S/289



PÍDELO



s/269

Antes: S/289

1. B-PM09

- Material: CUERO
- Planta: SINTÉTICO
- Taco: 9 CM
- Plataforma: 1.5 CM
- Horma: EXACTA
- Tallas: 35-39



PÍDELO

1. natural
CUERO LISO



Estela



s/269
Antes: S/289

1. B-PM09

- Material: CUERO
- Planta: SINTÉTICO
- Taco: 9 CM
- Plataforma: 15 CM
- Horma: EXACTA
- Tallas: 35-39



PÍDELO

1. natural
CUERO LISO



s/259

Antes: S/289

1. B-PB13

- Material: CUERO
- Planta: SINTÉTICO
- Taco: 9 CM
- Plataforma: 2.5 CM
- Horma: EXACTA
- Tallas: 35-39



PÍDELO

1. natural
CUERO LISO



Estela

1. natural
CUERO LISO



PÍDELO

s/259

Antes: S/289

1. B-PB13

- Material: CUERO
- Planta: SINTÉTICO
- Taco: 9 CM
- Plataforma: 2.5 CM
- Horma: EXACTA
- Tallas: 35-39



Estela

s/289

1. B-PB16

- Material: CUERO
- Planta: SINTÉTICO
- Taco: 9.5 CM
- Plataforma: 2.5 CM
- Horma: EXACTA
- Tallas: 35-39



PÍDELO

1. negro
CUERO LISO



Estela



■ DETALLE DE CALZADO



1. negro
CUERO LISO

s/289

1. B-PB16

- Material: CUERO
- Planta: SINTÉTICO
- Taco: 9.5 CM
- Plataforma: 2.5 CM
- Horma: EXACTA
- Tallas: 35-39



#detallesencuero



1. canela
CUERO LISO



s/269
Antes: S/289

1. B-PB15

- Material: CUERO
- Planta: SINTÉTICO
- Taco: 8 CM
- Plataforma: 1.5 CM
- Horma: EXACTA
- Tallas: 35-39



¡PÍDELO

s/279

Antes: S/289

2. B-PB14

- Material: CUERO
- Planta: SINTÉTICO
- Taco: 9 CM
- Plataforma: 2.5 CM
- Horma: EXACTA
- Tallas: 35-38



PÍDELO

2.chocolate
CUERO LISO



Estela

s/419

1. B-ST708

■ Material: CUERO
Planta: CAUCHO
Taco: 7.5 CM
Horma: EXACTA
Tallas: 35-39



PÍDELO



Estela

1. negro
CUERO LISO

1. chocolate
CUERO LISO



#botasaltas



PÍDELO

s/419

1. B-ST708

- Material: CUERO
- Planta: CAUCHO
- Taco: 7.5 CM
- Horma: EXACTA
- Tallas: 35-39

s/249

Antes: S/269

1. B-ST706

- Material: CUERO
- Planta: SINTÉTICO
- Taco: 9 CM
- Horma: EXACTA
- Tallas: 35-39



PÍDELO

1. canela
CUERO LISO



Estela



Estela

2.negro
CUERO LISO



#infaltables



PIDELO

s/299

2. B-ST408

- Material: CUERO
- Planta: CAUCHO
- Taco: 6.5 CM
- Horma: EXACTA
- Tallas: 37,38





Zapatillas



PÍDELO

s/199

1. ZA-B107
brandy

/CUERO LISO +GAMUZA

s/199

1. ZA-B107

■ Material: CUERO
Planta: SINTÉTICO
Horma: EXACTA
Tallas: 35-39



1. brandy
CUERO LISO + GAMUZA

{ LO ÚLTIMO EN UN MIX DE TEXTURA }

Estela

s/199

1. ZA-B105

■ Material: CUERO
Planta: CAUCHO
Horma: EXACTA
Tallas: 35-39



PÍDELO

1. azul
CUERO LISO



Estela

#modaencuero



s/199

1. ZA-B105

- Material: CUERO
- Planta: CAUCHO
- Horma: EXACTA
- Tallas: 35-39



PÍDELO

1. vino
CUERO LISO



s/189

Antes: S/199

1. ZA-B106

- Material: CUERO
- Planta: SINTÉTICO
- Horma: EXACTA
- Tallas: 35-39



PÍDELO



Estela

1. canela
CUERO LISO



1. canela
CUERO LISO



s/189

Antes: S/199



1. ZA-B106

- Material: CUERO
- Planta: SINTÉTICO
- Horma: EXACTA
- Tallas: 35-39



MARCAS
EXCLUSIVAS

sokso



PÍDELO
i. nude
CUERO LISO



¡APROVECHA!
desde:

s/ **90**
DESCUENTO

s/ **159**

Antes: S/249.9

1. PERLA-069

- Material: CUERO
- Planta: SINTÉTICO
- Horma: GRANDE
- Tallas: 36-39

s/189

Antes: S/209

2. ZA-A112

- Material: CUERO
- Planta: CAUCHO
- Horma: EXACTA
- Tallas: 35-37



PÍDELO

2. camel
CUERO NOBUCK
+ GAMUZÓN



Estela

s/209

1. ZA-A118

■ Material: CUERO
Planta: CAUCHO
Horma: EXACTA
Tallas: 35-39



PÍDELO

1. marengo

CUERO NOBUCK +
LISO + GAMUZON



Estela

#estilotrekking



I. marengo
CUERO NOBUCK +
LISO + GAMUZON



Estela

s/209

1. ZA-A118

- Material: CUERO
- Planta: CAUCHO
- Horma: EXACTA
- Tallas: 35-39



s/209

1. ZA-A119

■ Material: CUERO
Planta: CAUCHO
Horma: EXACTA
Tallas: 35-39



PIDELO



1. tabaco
CUERO NOBUCK +
LISO + GAMUZON



Estela



2.toffe
CUERO LISO



Estela



s/199

Antes: S/209

2. ZA-A116

- Material: CUERO
- Planta: SINTÉTICO
- Horma: EXACTA
- Tallas: 35-39



COMODIDAD, MODA Y
ELEGANCIA EN UN SOLO
CALZADO



■ DETALLE DE CALZADO

s/169

Antes: S/199

1. ZA-W120

- Material: CUERO
- Planta: SINTÉTICO
- Taco: 4.5 CM
- Plataforma: 2.5 CM
- Horma: EXACTA
- Tallas: 35-39



PIDELO

1. palo rosa

CUERO LISO
+ CHAROL +
METALIZADO

#detallesúnicos



PÍDELO

2. azul

CUERO LISO +
METALIZADO +
CHAROL



Estela



s/199

2. ZA-W124

Material: CUERO
Planta: SINTÉTICO
Taco: 5.5 CM
Plataforma: 2 CM
Horma: EXACTA
Tallas: 35-39

2. hueso

CUERO LISO +
METALIZADO

s/199

1. ZA-W124

- Material: CUERO
- Planta: SINTÉTICO
- Taco: 5.5 CM
- Plataforma: 2 CM
- Horma: EXACTA
- Tallas: 35-39



PÍDELO

1. hueso

CUERO LISO +
METALIZADO



s/199

2. ZA-W126

■ Material: CUERO
Planta: SINTÉTICO
Taco: 5 CM
Plataforma: 2.5 CM
Horma: EXACTA
Tallas: 35-39



PÍDELO

2.negro

CUERO LISO
+ CHAROL +
METALIZADO
+ GAMUZON

Estela





En negro
CUERO LISO
+ CHAROL +
METALIZADO
+ GAMUZON



PÍDELO

s/199

1. ZA-W126

- Material: CUERO
- Planta: SINTÉTICO
- Taco: 5 CM
- Plataforma: 2.5 CM
- Horma: EXACTA
- Tallas: 35-39



s/199

2. ZA-W125

- Material: CUERO
- Planta: SINTÉTICO
- Taco: 4.5 CM
- Plataforma: 4 CM
- Horma: EXACTA
- Tallas: 35-39



PÍDELO

2.natural
CUERO LISO



Estela



Zapatos



 **PÍDELO** s/229

1. Z-PM18
vino/CUERO LISO
+ CHAROL

s/229

1. Z-PM18

- Material: CUERO
- Planta: SINTÉTICO
- Taco: 8 CM
- Plataforma: 1 CM
- Horma: EXACTA
- Tallas: 35-39



PÍDELO



l. negro
CUERO LISO
+ CHAROL

{ ELEGANCIA EN ALTOS IDEALES }

Estela

s/209

1. Z-F109

■ Material: CUERO
Planta: SINTÉTICO
Horma: EXACTA
Tallas: 35-39



PÍDELO

1. toffe
CUERO LISO



Estela

#colordetemporada



1. brandy
CUERO LISO



s/209



PÍDELO

1. Z-F109

- Material: CUERO
- Planta: SINTÉTICO
- Horma: EXACTA
- Tallas: 35-39



s/199

Antes: S/219

1. Z-F107

■ Material: CUERO

Planta: CAUCHO

Horma: EXACTA

Tallas: 35-39



PÍDELO

l. acero
CUERO LISO



Estela



2. chocolate
CUERO LISO



■ DETALLE DE CALZADO

s/239
Antes: S/269

2. MF-Z117

- Material: CUERO
- Planta: CAUCHO
- Taco: 4.5 CM
- Horma: EXACTA
- Tallas: 35-39





■ DETALLE DE CALZADO

s/189

Antes: S/259

1. MF-Z113

- Material: CUERO
- Planta: CAUCHO
- Horma: EXACTA
- Tallas: 35-39



PÍDELO



i. natural
CUERO LISO



2. acero
CUERO LISO



PÍDELO

s/229
Antes: S/249

2. MF-Z115

- Material: CUERO
- Planta: CAUCHO
- Horma: EXACTA
- Tallas: 35-39



Estela



PÍDELO

3. celeste
CUERO LISO



■ DETALLE DE CALZADO

s/219
Antes: S/249

3. MF-Z116

- Material: CUERO
- Planta: CAUCHO
- Horma: EXACTA
- Tallas: 35-39

#modahechacuero



1. rojo
CUERO LISO +
CHAROL



PÍDELO

s/199

1. MF-Z120

- Material: CUERO
- Planta: EVA
- Horma: EXACTA
- Tallas: 35-39



s/199

1. MF-Z120

■ Material: CUERO
Planta: EVA
Horma: EXACTA
Tallas: 35-39



PÍDELO

1. azul
CUERO LISO +
CHAROL

Estela





antes: S/209

s/169
MOCASINES

1. CF-ZM04

- Material: CUERO
- Planta: CAUCHO
- Horma: GRANDE
- Tallas: 35-38



■ DETALLE DE CALZADO



PÍDELO

1. azul
CUERO LISO
+ CHAROL





Estela



PÍDELO

1. marron

CUERO LISO
+ CHAROL

MOCASINES
antes: S/209 **s/169**

1. CF-ZM04

Material: CUERO /Planta: CAUCHO
Horma: GRANDE /Tallas: 35-38

Estela



1. negro
CUERO LISO



2. azul
CUERO LISO



PÍDELO

s/199
Antes: S/219

1. CF-ZW07

■ Material: CUERO
Planta: CAUCHO
Horma: EXACTA
Tallas: 35-39

s/229

2. CF-ZW06

■ Material: CUERO
Planta: SINTÉTICO
Taco: 5.5 CM
Plataforma: 1.5 CM
Horma: EXACTA
Tallas: 35-39

1. marron
CUERO LISO



PÍDELO



Confort



1. PLANTILLAS ACOLCHADAS
, MAYOR CONFORT



2. EL ACOLCHADO
GENERA UN
SENSACIÓN
CONFORT



3. HECHO EN CUERO,
CON HORMA IDEAL
PARA TU PIE



PÍDELO

2.cobre
CUERO LISO

s/199

Antes: S/229

1. MW-Z119

- Material: CUERO
- Planta: CAUCHO
- Taco: 3.5 CM
- Plataforma: 1.5 CM
- Horma: EXACTA
- Tallas: 35-39



1. natural
CUERO LISO



PÍDELO



Estela



PÍDELO

2.camel
CUERO LISO

{ TONOS EN
TENDENCIA
100% CUERO }



Estela

s/249

2.MW-Z122

- Material: CUERO
- Planta: SINTÉTICO
- Taco: 4 CM
- Plataforma: 1.5 CM
- Horma: EXACTA
- Tallas: 35-39





■ DETALLE DE CALZADO



1. azul carbono
CUERO LISO + CHAROL



PÍDELO

s/249

1. MW-Z121

■ Material: CUERO /Planta: SINTÉTICO
Taco: 4 CM /Plataforma: 2.5 CM
Horma: GRANDE /Tallas: 35-39



PÍDELO

2. avellano

CUERO LISO + CHAROL



#atributosconfort



s/189

Antes: S/209

2. MW-Z114

- Material: CUERO
- Planta: CAUCHO
- Taco: 3.5 CM
- Horma: EXACTA
- Tallas: 36-39



Estela



Estela



PÍDELO

1. negro
CUERO LISO



s/169
Antes: S/209

1. CF-ZW05

Material: CUERO /Planta: CAUCHO
Taco: 4 CM /Plataforma: 1CM
Horma: CHICA /Tallas: 36-38

s/169

Antes: S/209

1. CF-ZW05

- Material: CUERO
- Planta: CAUCHO
- Taco: 4 CM
- Plataforma: 1CM
- Horma: CHICA
- Tallas: 35-39



1. cobre
CUERO LISO



{ ALTOS IDEALES
CON ATRIBUTOS
DE CONFORT }





Estela



2. negro
CUERO LISO +
CHAROL



s/229

1. MW-Z118

- Material: CUERO
- Planta: SINTÉTICO
- Taco: 6 CM
- Plataforma: 1.5 CM
- Horma: EXACTA
- Tallas: 35-39

s/229

Antes: S/259

2. MW-Z116

- Material: CUERO
- Planta: SINTÉTICO
- Taco: 6 CM
- Plataforma: 1 CM
- Horma: EXACTA
- Tallas: 35-39



1. negro
CUERO LISO + CHAROL



■ DETALLE DE CALZADO



PÍDELO

3. vino
CUERO LISO
+ CHAROL



3. MW-Z118

■ Material: CUERO
Planta: SINTÉTICO
Taco: 6 CM
Plataforma: 1.5 CM
Horma: EXACTA
Tallas: 35-39

s/229

#atributosconfort



1. azul
CUERO LISO
+ CHAROL



s/219

Antes: S/259

1. MW-Z116

- Material: CUERO
- Planta: SINTÉTICO
- Taco: 6 CM
- Plataforma: 1 CM
- Horma: EXACTA
- Tallas: 35-39





2.nude
CUERO CHAROL



Estela



■ DETALLE DE CALZADO

s/219

Antes: S/239

2. MW-Z117

- Material: CUERO
- Planta: SINTÉTICO
- Taco: 4 CM
- Horma: EXACTA
- Tallas: 35-39



s/259

1. MP-Z113

- Material: CUERO
- Planta: SINTÉTICO
- Taco: 5 CM
- Horma: EXACTA
- Tallas: 35-39



PÍDELO



1. natural

CUERO LISO +
CHAROL

tend
business

s/239

Antes: S/259

2. MP-Z111B

- Material: CUERO
- Planta: CAUCHO
- Taco: 5 CM
- Horma: EXACTA
- Tallas: 35-39



PÍDELO

2. negro
CUERO LISO
+ CHAROL

Estela

3. azul
CUERO LISO
+ CHAROL

encia
S

s/259

3. MP-Z115

- Material: CUERO
- Planta: CAUCHO
- Taco: 5.5 CM
- Horma: EXACTA
- Tallas: 35-39



PÍDELO

s/239

Antes: S/259

1. MP-Z115

■ Material: CUERO
Planta: CAUCHO
Taco: 5.5 CM
Horma: EXACTA
Tallas: 35-39



PÍDELO



1. avellano

CUERO LISO
+ CHAROL

#colorúnico



Estela



2. celeste
CUERO LISO
+ CHAROL

s/239
Antes: S/259

2. MP-Z114

- Material: CUERO
- Planta: CAUCHO
- Taco: 4.5 CM
- Horma: EXACTA
- Tallas: 35-39





■ DETALLE DE CALZADO

s/249

Antes: S/259

1. MP-Z111

- Material: CUERO
- Planta: CAUCHO
- Taco: 5.5 CM
- Horma: EXACTA
- Tallas: 35-39



PÍDELO

1. azul
CUERO LISO
+ CHAROL



Estela



■ DETALLE DE CALZADO

s/239

Antes: S/259

2. MP-Z112

- Material: CUERO
- Planta: CAUCHO
- Taco: 7 CM
- Horma: EXACTA
- Tallas: 35-39



PÍDELO

2. negro
CUERO LISO
+ CHAROL



s/199

Antes: S/219

1. Z-SP403

- Material: CUERO
- Planta: SINTÉTICO
- Taco: 4 CM
- Horma: EXACTA
- Tallas: 35-39



PÍDELO

1. azul
CUERO LISO



Estela

#colorúnico



2.vino
CUERO LISO
+ CHAROL

2. MP-Z107

- Material: CUERO
- Planta: CAUCHO
- Taco: 9.5 CM
- Horma: EXACTA
- Tallas: 36;38;39

s/229

Antes: S/259



s/199

Antes: S/209

1. Z-SP404

- Material: CUERO
- Planta: SINTÉTICO
- Taco: 4.5 CM
- Plataforma: 1 CM
- Horma: EXACTA
- Tallas: 35-39



1. natural

CUERO LISO
+ CHAROL



Estela

#detallesexclusivos



2. hueso
CUERO LISO



s/199
Antes: S/219

2. Z-W410

- Material: CUERO
- Planta: SINTÉTICO
- Taco: 4 CM
- Plataforma: 3 CM
- Horma: EXACTA
- Tallas: 35-39



Estela

MARCAS
EXCLUSIVAS

sokso



1. Z-W410

- Material: CUERO
- Planta: SINTÉTICO
- Taco: 4 CM
- Plataforma: 3 CM
- Horma: EXACTA
- Tallas: 35-39

s/199

Antes: S/219



{
DETALLES QUE
MARCAN LA
DIFERENCIA
}



1. natural
CUERO LISO



s/199

Antes: S/219

1. Z-W410

- Material: CUERO
- Planta: SINTÉTICO
- Taco: 4 CM
- Plataforma: 3 CM
- Horma: EXACTA
- Tallas: 35-39



PÍDELO



1. natural
CUERO LISO



Estela

s/209

1. Z-SP406

■ Material: CUERO
Planta: SINTÉTICO
Taco: 4 CM
Plataforma: 1 CM
Horma: EXACTA
Tallas: 35-39



PÍDELO

1. vino
CUERO LISO

s/209

1. Z-SP406

- Material: CUERO
- Planta: SINTÉTICO
- Taco: 4 CM
- Plataforma: 1 CM
- Horma: EXACTA
- Tallas: 35-39



PÍDELO



Estela

1. vino
CUERO LISO



{ COMODIDAD Y
ELEGANCIA EN UN
SOLO CALZADO }



s/219

Antes: S/279

1. Z-W407

- Material: CUERO
- Planta: CAUCHO
- Taco: 4 CM
- Plataforma: 1 CM
- Horma: EXACTA
- Tallas: 35-39



sensación
de confort
en cada paso



Estela



1. nude
CUERO LISO

s/209

Antes: S/229

2. Z-PM12

- Material: CUERO
- Planta: SINTÉTICO
- Taco: 9 CM
- Plataforma: 1.5 CM
- Horma: EXACTA
- Tallas: 36-39



PÍDELO

2. azul
CUERO LISO
+ CHAROL



Estela 



DETALLE DE CALZADO

s/229

1. Z-PM18

- Material: CUERO
- Planta: SINTÉTICO
- Taco: 8 CM
- Plataforma: 1 CM
- Horma: EXACTA
- Tallas: 35-39



PÍDELO

1. negro
CUERO LISO +
CHAROL



Estela



2. negro
CUERO LISO
+ CHAROL



{
DETALLES CHAROL
EN TENDENCIA,
LO MEJOR EN
CUERO
}



s/219

2. Z-PM15

- Material: CUERO
- Planta: SINTÉTICO
- Taco: 8 CM
- Plataforma: 1 CM
- Horma: EXACTA
- Tallas: 35-39



MARCAS
EXCLUSIVAS

sokso

{ LLEVA LA
ELEGANCIA CON
DETALLES ÚNICOS
EN CHAROL }



Estela



PÍDELO

1. azul
CUERO LISO
+ CHAROL

s/219

1. Z-PM16

■ Material: CUERO
Planta: SINTÉTICO
Taco: 8 CM
Plataforma: 1 CM
Horma: EXACTA
Tallas: 35-39

s/219

1. Z-PM16

- Material: CUERO
- Planta: SINTÉTICO
- Taco: 8 CM
- Plataforma: 1 CM
- Horma: EXACTA
- Tallas: 35-39



PÍDELO

1. azul
CUERO LISO
+ CHAROL



Estela 



PÍDELO

1. negro

CUERO LISO + CHAROL
Tallas: 35-39



PÍDELO

1. vino
CUERO LISO
+ CHAROL
Tallas: 36-38

s/199
Antes: S/239

1. Z-PM13

Material: CUERO
Planta: SINTÉTICO
Taco: 9 CM
Plataforma: 1.5 CM
Horma: EXACTA

s/259

2. Z-ST406

- Material: CUERO
- Planta: SINTÉTICO
- Taco: 4 CM
- Horma: EXACTA
- Tallas: 35-39



PÍDELO



2. hueso
CUERO CHAROL
+ FLOTER



Estela

#detallesúnicos



DETALLE DE CALZADO



1. cobre
CUERO LISO



s/239
Antes: S/259

1. Z-ST407

- Material: CUERO
- Planta: SINTÉTICO
- Taco: 5 CM
- Horma: EXACTA
- Tallas: 35-39



2. negro
CUERO LISO



PÍDELO

s/249

2. Z-ST408

- Material: CUERO
- Planta: CAUCHO
- Taco: 6 CM
- Horma: EXACTA
- Tallas: 35-39



1. negro
CUERO LISO
+ CHAROL

#charoldemoda



1. canela
CUERO LISO
+ CHAROL



Estela



s/229
Antes: S/249

1. Z-ST706

Material: CUERO
Planta: CAUCHO
Taco: 7 CM
Horma: EXACTA
Tallas: 35-39

Estela



s/239

Antes: S/259

2. Z-ST707

- Material: CUERO
- Planta: SINTÉTICO
- Taco: 7 CM
- Horma: EXACTA
- Tallas: 35-39



PÍDELO

2. negro

CUERO LISO
+ CHAROL

s/249

Antes: S/269

1. Z-SC100

- Material: CUERO
- Planta: CAUCHO
- Taco: 10 CM
- Plataforma: 3 CM
- Horma: EXACTA
- Tallas: 35-39



PÍDELO

1. negro/hueso

CUERO CHAROL



Estela



{ ESTILO ÚNICO
EN UN MIX
DE COLORES }



PÍDELO

s/249

Antes: S/269

1. Z-SC100

- Material: CUERO
- Planta: CAUCHO
- Taco: 10 CM
- Plataforma: 3 CM
- Horma: EXACTA
- Tallas: 35-39



1. negro/hueso
CUERO CHAROL



1. negro
CUERO CHAROL

1. Z-ST708

■ Material: CUERO
Planta: SINTÉTICO
Taco: 7 CM
Horma: EXACTA
Tallas: 35-39



PÍDELO

s/239

Antes: S/259



#rojovibrante



2.rojo
CUERO CHAROL



s/229
Antes: S/269

2. Z-SC102

■ Material: CUERO /Planta: CAUCHO
Taco: 10 CM /Plataforma: 3 CM
Horma: CHICA /Tallas: 35-39



Estela



Sandalias



PÍDELO

s/219

Antes: S/289

1. S-W105

natural/CUERO FLOTER

s/219

Antes: S/289

1. S-W105

- Material: CUERO
- Planta: SINTÉTICO
- Taco: 10 CM
- Plataforma: 3.5 CM
- Horma: EXACTA
- Tallas: 35-39



PÍDELO

i. natural
CUERO FLTER



{ DETALLES Y COLORES EXCLUSIVOS 100% DE CUERO }

Estela

s/179

Antes: S/259

1. S-W411

- Material: CUERO
- Planta: CAUCHO
- Taco: 4 CM
- Horma: EXACTA
- Tallas: 35-39



PÍDELO



Estela

1. dorado
CUERO METALIZADO



2.celeste
CUERO LISO



■ DETALLE DE CALZADO

s/199

Antes: S/269

2. ANI-58

- Material: CUERO
- Planta: CAUCHO
- Taco: 5 CM
- Plataforma:
- Horma: EXACTA
- Tallas: 35-39



PÍDELO





PÍDELO

1. celeste
CUERO LISO

1. S-W412

- Material: CUERO
- Planta: CAUCHO
- Taco: 4.5 CM
- Plataforma: 2 CM
- Horma: EXACTA
- Tallas: 35-39

s/189
Antes: S/229



PÍDELO

2. negro

CUERO LISO
GRABADO + FLOTER



s/169

Antes: S/269

2. S-W705

- Material: CUERO
- Planta: SINTÉTICO
- Taco: 8 CM
- Plataforma: 4.5 CM
- Horma: EXACTA
- Tallas: 36-38



Estela



antes: S/269
s/159
SANDALIAS



Estela



1. celeste
CUERO LISO
GRABADO + FLOTER

1. S-W705

- Material: CUERO
- Planta: SINTÉTICO
- Taco: 8 CM
- Plataforma: 4.5 CM
- Horma: EXACTA
- Tallas: 35-39



1. nude
CUERO LISO
GRABADO + FLOTER



■ DETALLE DE CALZADO



s/229
Antes: S/279

2. ANI-57

- Material: CUERO
- Planta: CAUCHO
- Taco: 7 CM
- Plataforma: 4 CM
- Horma: EXACTA
- Tallas: 35;36;37;39



2. natural
CUERO LISO





s/209

Antes: S/259

1. S-W708

- Material: CUERO
- Planta: SINTÉTICO
- Taco: 9.5 CM
- Plataforma: 4 CM
- Horma: EXACTA
- Tallas: 35-39



PÍDELO

1. dorado
CUERO METALIZADO
+ LISO



Estela



{ ALTURA Y
COMODIDAD
EN UN SOLO
CALZADO }



PÍDELO

s/219

Antes: S/259

2. S-W703

- Material: CUERO
- Planta: SINTÉTICO
- Taco: 9 CM
- Plataforma: 3 CM
- Horma: EXACTA
- Tallas: 35-37



2. blanco
CUERO LISO + CHAROL



1. blanco
CUERO LISO



■ DETALLE DE CALZADO

s/239
Antes: S/259

1. S-W704

- Material: CUERO
- Planta: SINTÉTICO
- Taco: 9.5 CM
- Plataforma: 3.5 CM
- Horma: EXACTA
- Tallas: 36-38

s/209

Antes: S/259

2. S-W708

- Material: CUERO
- Planta: SINTÉTICO
- Taco: 9.5 CM
- Plataforma: 4 CM
- Horma: EXACTA
- Tallas: 35-39



PÍDELO

2.lila
CUERO LISO



Estela

s/229

Antes: S/259

1. S-W703

- Material: CUERO
- Planta: SINTÉTICO
- Taco: 9 CM
- Plataforma: 3 CM
- Horma: EXACTA
- Tallas: 35-38



PÍDELO

1. negro
CUERO LISO +
CHAROL



Estela



Estela

s/229

Antes: S/279

2. ANI-57

- Material: CUERO
- Planta: CAUCHO
- Taco: 7 CM
- Plataforma: 4 CM
- Horma: EXACTA
- Tallas: 35-39



PIDELO

2. celeste
CUERO LISO

#detallesúnicos



1. azul
CUERO LISO



PÍDELO s/209
Antes: S/259

1. **S-W707**

- Material: CUERO
- Planta: SINTÉTICO
- Taco: 8 CM
- Plataforma: 3.5 CM
- Horma: EXACTA
- Tallas: 35-39

s/209

Antes: S/259

1. S-W707

- Material: CUERO
- Planta: SINTÉTICO
- Taco: 8 CM
- Plataforma: 3.5 CM
- Horma: EXACTA
- Tallas: 35-39



PÍDELO

1. natural
CUERO LISO



Estela



Estela



1. verde/beige
CUERO LISO + METALIZADO



2. menta
CUERO FLOTER



PÍDELO

s/199

Antes: S/269

1. S-SP403

■ Material: CUERO
Planta: SINTÉTICO
Taco: 5 CM
Plataforma: 1.5 CM
Horma: EXACTA
Tallas: 35-39



PÍDELO

s/219

Antes: S/289

2. S-W105

■ Material: CUERO
Planta: SINTÉTICO
Taco: 10 CM
Plataforma: 3.5 CM
Horma: EXACTA
Tallas: 35-39

s/219

Antes: S/289

2. S-W105

- Material: CUERO
- Planta: SINTÉTICO
- Taco: 10 CM
- Plataforma: 3.5 CM
- Horma: EXACTA
- Tallas: 35-39



PÍDELO

2.hueso
CUERO FLOTER



Estela



1. nude
CUERO LISO
+ CHAROL



s/219

Antes: S/299

1. S-PB05

- Material: CUERO
- Planta: SINTÉTICO
- Taco: 10 CM
- Plataforma: 5 CM
- Horma: EXACTA
- Tallas: 35-39



PÍDELO

Estela

s/219

Antes: S/299

1. S-PB05

- Material: CUERO
- Planta: SINTÉTICO
- Taco: 10 CM
- Plataforma: 5 CM
- Horma: EXACTA
- Tallas: 35-39



PÍDELO

1. menta/blanco

CUERO LISO + CHAROL

s/229

Antes: S/289

1. S-PB06

- Material: CUERO
- Planta: SINTÉTICO
- Taco: 12 CM
- Plataforma: 5.5 CM
- Horma: EXACTA
- Tallas: 35-39



PÍDELO

1. azul
CUERO LISO



Estela 



{ SANDALIAS EN
TENDENCIA,
CON DETALLES
DE TACHAS }



PÍDELO

s/229

Antes: S/289

1. S-PB06

- Material: CUERO
- Planta: SINTÉTICO
- Taco: 12 CM
- Plataforma: 5.5 CM
- Horma: EXACTA
- Tallas: 35-39



1. blanco
CUERO LISO



Estela



PÍDELO

1. celeste
CUERO CHAROL

s/169
Antes: S/219

1. S-ST402

- Material: CUERO
- Planta: CUERO + CAUCHO
- Taco: 6 CM
- Horma: CHICA
- Tallas: 35-38



Estela



s/199
Antes: S/269

2. S-SC102

- Material: CUERO
- Planta: CUERO + CAUCHO
- Taco: 11.5 CM
- Plataforma: 2 CM
- Horma: EXACTA
- Tallas: 35-38



PÍDELO

2. negro
CUERO LISO

s/199

Antes: S/259

1. S-ST703

- Material: CUERO
- Planta: CAUCHO
- Taco: 9.5 CM
- Horma: EXACTA
- Tallas: 35-39



PÍDELO

1. amarillo
CUERO LISO



Estela



PÍDELO

1. amarillo
CUERO LISO



s/199

Antes: S/259

1. S-ST703

- Material: CUERO
- Planta: CAUCHO
- Taco: 9.5 CM
- Horma: EXACTA
- Tallas: 35-39





s/169.9

1. PR-ZT7
beige/dorado

CUERO LIÑO +
METALIZADO +MALLA



PÍDELO

s/169.9

1. PR-ZT7

- Material: CUERO + TEXTIL
- Planta: SINTÉTICO
- Taco: 4 CM
- Plataforma: 2.5 CM
- Horma: EXACTA
- Tallas: 35-39



PÍDELO

1. verde militar
/negro

CUERO LISO +
MALLA



infaltables

MARCAS
EXCLUSIVAS

sokso



#detallemetalizado

1. azul
CUERO LISO
+ METALIZADO



PÍDELO

s/169.9
Antes: S/179

1. PR-ZF1

■ Material: CUERO
Planta: SINTÉTICO
Horma: EXACTA
Tallas: 35-39

antes: S/169.9

s/ **129**
ZAPATILLAS

2. PR-ZW3

- Material: CUERO + TEXTIL
- Planta: SINTÉTICO
- Taco: 4 CM
- Plataforma: 2.5 CM
- Horma: GRANDE
- Tallas: 35-39



PÍDELO

2. gris claro
CUERO LISO + TEXTIL



Estela

2. celeste
CUERO LISO + TEXTIL



PÍDELO

1. PR-ZW5

- Material: CUERO + TEXTIL
- Planta: SINTÉTICO
- Taco: 4 CM
- Plataforma: 2.5 CM
- Horma: EXACTA
- Tallas: 35-39



antes: S/169

s/ **149**

ZAPATILLAS



PÍDELO

1. acero

CUERO LISO + MALLA



PÍDELO

2. negro

CUERO LISO +
METALIZADO + TEXTIL

2. PR-ZW6

■ Material: CUERO
+ TEXTIL
Planta: SINTÉTICO
Taco: 5 CM
Plataforma: 3.5 CM
Horma: EXACTA
Tallas: 35-39



2. blanco

CUERO LISO +
METALIZADO + TEXTIL



PÍDELO



Estela

¡APROVECHA!

s/ **169.9**

ZAPATILLAS

VIGENCIA DEL 22 DE ABRIL AL 26 DE MAYO DEL 2024

139



Estela



PÍDELO

1. vino

CUERO LISO + METALIZADO
+ TEXTIL

antes: S/179

s/ **139**

ZAPATILLAS

1. PR-ZA03

- Material: CUERO + TEXTIL
- Planta: SINTÉTICO
- Taco: 4.5 CM
- Plataforma: 3.5 CM
- Horma: EXACTA
- Tallas: 36-39





antes: S/119

s/99

SANDALIAS



PÍDELO

2.menta
CUERO LISO



PÍDELO

2.natural
CUERO LISO

2. PR-S05

■ Material: CUERO /Planta: SINTÉTICO
Horma: CHICA / Tallas: 35-37



PÍDELO

1. PR-MF05

- Material: CUERO
- Planta: SINTÉTICO
- Horma: EXACTA
- Tallas: 35-39

1. taupe

CUERO LISO +
GAMUZÓN

antes: S/159

s/ **139**

ZAPATOS

antes: S/159
s/139
 ZAPATOS

{ COLORES EN TENDENCIA, LA MEJOR SELECCIÓN EN 100% CUERO }



1. PR-MF05

- Material: CUERO
- Planta: SINTÉTICO
- Horma: EXACTA
- Tallas: 35-39



Estela



PÍDELO

1. azul
 CUERO LISO
 + GAMUZÓN



PÍDELO

1. natural
 CUERO LISO +
 GAMUZÓN



s/229

1. CAR-092

- Material: CUERO
- ANCHO: 31.5 CM,
- ALTURA: 22 CM,
- PROFUNDIDAD: 10 CM,
- COMPARTIMIENTOS
- Y BOLSILLOS: 3



PÍDELO

1. azul
carbono
CUERO LISO



Estela



PÍDELO
l. azul
carbono
CUERO LISO

Acce
SORIOS

s/299

1. CAR-090

■ Material: CUERO
ANCHO: 29,5 CM,
ALTURA: 27 CM,
PROFUNDIDAD: 11 CM,
COMPARTIMENTOS
Y BOLSILLOS: 3



PÍDELO

1. negro
CUERO LISO



Estela



s/299

1. CAR-090

- Material: CUERO
- ANCHO: 29.5 CM,
- ALTURA: 27 CM,
- PROFUNDIDAD: 11 CM,
- COMPARTIMENTOS
Y BOLSILLOS: 3



■ DETALLE DE ACCESORIO

s/229

1. CAR-092

- Material: CUERO
- ANCHO: 31.5 CM,
- ALTURA: 22 CM,
- PROFUNDIDAD: 10 CM,
- COMPARTIMENTOS Y BOLSILLOS: 3



PÍDELO



l. negro
CUERO LISO

s/229



1. CAR-092

- Material: CUERO
- ANCHO: 31.5 CM,
- ALTURA: 22 CM,
- PROFUNDIDAD: 10 CM,
- COMPARTIMIENTOS Y BOLSILLOS: 3



{ DETALLES UNICOS,
COMPARTIMIENTOS
QUE AYUDAN
EN TU DÍA A DÍA }

1. azul
carbono
CUERO LISO



Estela



s/229

Antes: S/279

1. CAR-087

- Material: CUERO
- ANCHO: 24.5CM,
- ALTURA: 16.5CM;
- PROFUNDIDAD: 8CM,
- COMPARTIMENTOS: 5



PÍDELO

1. rojo
CUERO LISO



Estela



■ DETALLE DE ACCESORIO



PÍDELO

2.cobre
CUERO LISO

s/229
Antes: S/279

2. CAR-086

- Material: CUERO
- ANCHO: 25CM,
- ALTURA: 21CM;
- PROFUNDIDAD: 13CM,
- COMPARTIMENTOS: 2

s/169

Antes: S/189

1. MRL-067

- Material: CUERO
- ANCHO: 23 CM;
- ALTURA: 26 CM;
- PROFUNDIDAD: 2 CM;
- COMPARTIMENTOS Y BOLSILLOS: 3



PÍDELO

1. negro
CUERO LISO +
CHAROL



Estela



2.beige/dorado
CUERO LISO +
METALIZADO

#mixdetexturas



PÍDELO

s/139

Antes: S/189

2. MRL-066

■ Material: CUERO
ANCHO: 23CM,
ALTURA: 26CM;
PROFUNDIDAD: 2CM,
COMPARTIMENTOS: 3



1. hueso
CUERO LISO



PÍDELO

s/59

Antes: S/79

1. NCS-02

Material: CUERO
ANCHO: 20.5CM,
ALTURA: 12.5CM,
PROFUNDIDAD: 6.5CM





2. menta
CUERO LISO



2. lila
CUERO LISO



antes: S/45.9

s/ **39**
MONEDEROS

Estela

2. MON-082

Material: CUERO
ANCHO: 8CM,
ALTURA: 5CM,
PROFUNDIDAD: 4 CM



VIGENCIA DEL 22 DE ABRIL AL 26 DE MAYO DEL 2024

s/89

1. BILL-D110

- Material: CUERO
- ANCHO: 11 CM;
- ALTURA: 9 CM;
- PROFUNDIDAD: 2 CM;
- COMPARTIMENTOS
- Y BOLSILLOS: 9



PÍDELO

1. negro

CUERO LISO
+ CHAROL



Estela



2. chocolate
CUERO LISO

TALLA DE PANTALÓN	EN CM
28	103 cm
29	105 cm
30	107 cm
32	111 cm
34	115 cm

GUÍA DE TALLAS CORREA



s/79
Antes: S/99.9

2. CRS-005

Material: CUERO
ALTURA: 3.5 CM



¡APROVECHA!

s/44.9
MONEDEROS



1. azul
carbono
CUERO LISO



1. MON-086

■ Material: CUERO / ANCHO: 11.5 CM, ALTURA: 8.5 CM,
COMPARTIMIENTOS Y BOLSILLOS: 3



Estela



PÍDELO

1. camel
CUERO LISO



PÍDELO

1. vino
CUERO LISO +
CHAROL



{ PARTE POSTERIOR
DE MONEDERO }

¡APROVECHA!

s/44.9

MONEDEROS

1. MON-086

- Material: CUERO
- ANCHO: 11.5 CM,
- ALTURA: 8.5 CM,
- COMPARTIMIENTOS
Y BOLSILLOS: 3

antes: S/44.9

s/ **35**
MONEDEROS



PÍDELO

1. rojo

CUERO LISO + FOLIA



Estela

1. MON-083

Material: CUERO / ANCHO: 11 CM; ALTURA: 8 CM;
PROFUNDIDAD: 1.3 CM; COMPARTIMIENTOS Y BOLSILLOS: 2

Estela



PÍDELO

1. negro
CUERO LISO
+ CHAROL



PÍDELO

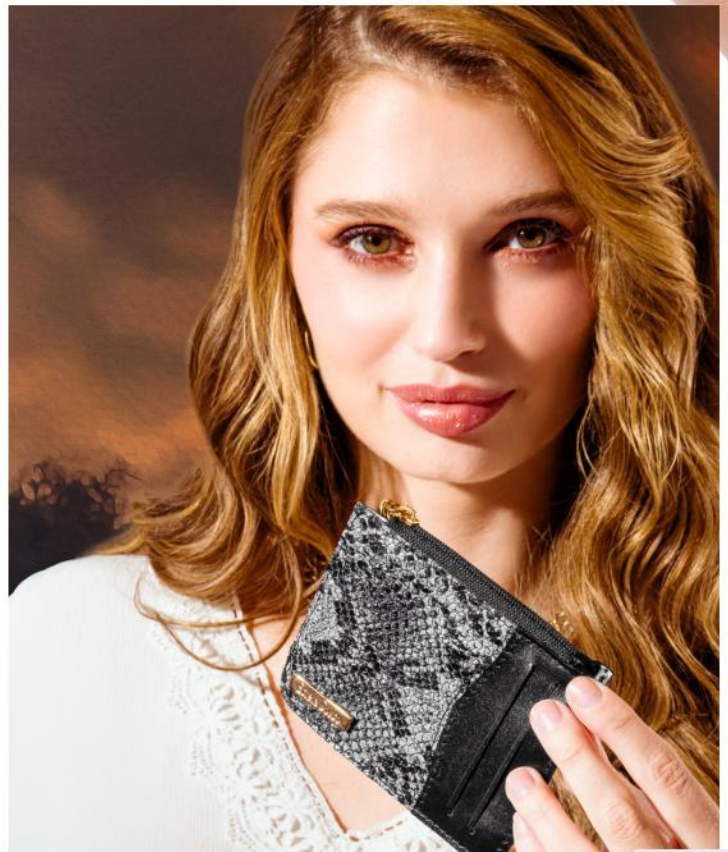
1. chocolate
CUERO LISO +
CHAROL

antes: S/44.9

s/ **35**
MONEDEROS

1. MON-083

- Material: CUERO
- ANCHO: 11 CM;
- ALTURA: 8 CM;
- PROFUNDIDAD: 1.3 CM;
- COMPARTIMENTOS Y BOLSILLOS: 2





■ DETALLE DE ACCESORIO



1. hueso
CUERO LISO

1. MON-088

■ Material: CUERO
ANCHO: 11 CM,
ALTURA: 10 CM,
PROFUNDIDAD: 2 CM,
COMPARTIMIENTOS
Y BOLSILLOS: 2

s/49



Estela

antes: S/39.9
s/29.9
MONEDEROS



PÍDELO
2. rojo
CUERO LISO



PÍDELO
2. hueso
CUERO LISO



PÍDELO
2. negro
CUERO LISO



Estela

2. MON-085

Material: CUERO
ANCHO: 9.5 CM;
ALTURA: 8.5 CM;
PROFUNDIDAD: 1 CM



s/39

Antes: S/49

1. MON-084

- Material: CUERO
- ANCHO: 11 CM;
- ALTURA: 9 CM;
- PROFUNDIDAD: 2 CM;
- COMPARTIMENTOS Y BOLSILLOS: 2



PÍDELO



1. celeste
CUERO LISO
+ CHAROL

Estela



■ DETALLE DE ACCESORIO



Estela



PÍDELO

1. negro
CUERO LISO
+ CHAROL



s/39
Antes: S/49

1. MON-084

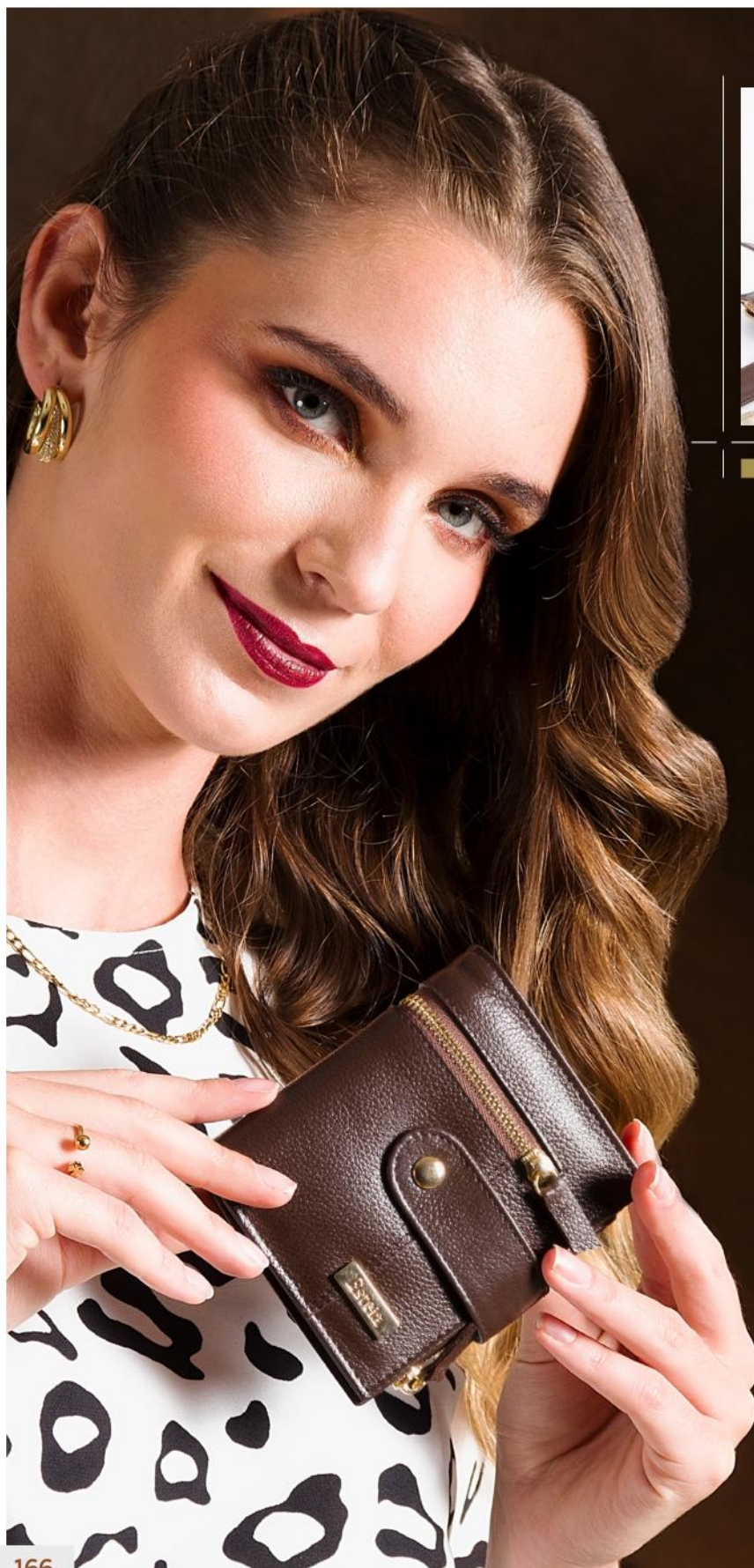
Material: CUERO /OANCHO: 11 CM; ALTURA: 9 CM;
PROFUNDIDAD: 2 CM; COMPARTIMENTOS Y BOLSILLOS: 2



PÍDELO

1. nude
CUERO LISO
+ CHAROL





■ DETALLE DE ACCESORIO

1. chocolate
CUERO LISO



CIERRE DELANTERO
NO FUNCIONAL



PÍDELO

s/99

1. BILL-D112

- Material: CUERO
- ANCHO: 9 CM,
- ALTURA: 11 CM,
- PROFUNDIDAD: 2 CM,
- COMPARTIMENTOS
Y BOLSILLOS: 9



PÍDELO

2. negro
CUERO LISO +
METALIZADO



PÍDELO

2. blanco
CUERO LISO +
METALIZADO

s/179

2. PR-ZF5

■ Material: CUERO /Planta: SINTÉTICO
Horma: EXACTA /Tallas: 35-39

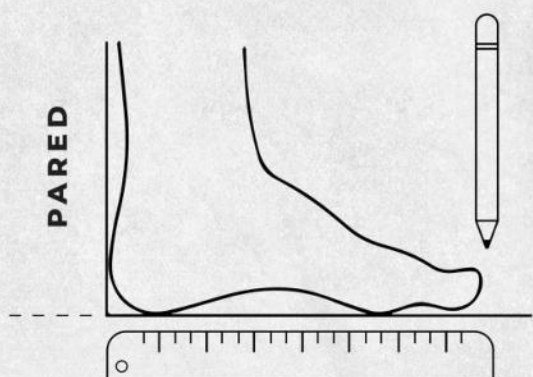
Estela

TABLA DE MEDIDAS

Utiliza nuestra tabla de medidas que te ayudará a encontrar tu talla perfecta

TALLA PERÚ	RANGO DE MEDIDA	UNIDAD
34	22 - 22.5	cm
35	22.5 - 23	cm
36	23 - 23.5	cm
37	23.5 - 24	cm
38	24 - 24.5	cm
39	24.5 - 25	cm

¿Cuál es mi talla?



- Simplemente coloca una hoja de papel sobre el suelo, pon tu talón contra la pared y deja descansar tu pie sobre la hoja.

- A continuación marca el final de tu pie en la hoja.

- Mide tu longitud desde la pared a la marca. Repite la medición para tu otro pie y selecciona la medida más larga

- Buca la medida en nuestra plantilla y encontrarás la talla que necesitas pedir a tu promotora.

TIPS & SUGERENCIAS



Para que tus pies se sientan fantásticos durante todo el día, debes usar el calzado que más te acomode. Disminuirás los dolores musculares así como otros malestares. Trata de cambiar diariamente tus calzados y deja que se ventilen al menos un día de cada uso.

Más recomendaciones y tips consúltalos con tu Promotora de confianza

Conocer tu talla no es fácil, sin embargo con esta plantilla podrás tener una buena referencia para poder seleccionar el calzado adecuado.

Recuerda que existen muchos factores que también afectan la talla del calzado a escoger, uno de ellos el empeine, si tu empeine es alto, quizás debas solicitar una talla más, sobre todo si se tratan de zapatos cerrados o botas.

Toma en cuenta





Estela

¡APROVECHA!

desde: **s/ 89**
MOCASINES



2. chocolate
CUERO GAMUZÓN



PÍDELO

1. negro
CUERO GAMUZÓN

s/109

Antes: S/139

1. PR-MFO2

- Material: CUERO
- Planta: CAUCHO
- Horma: EXACTA
- Tallas: 35-39



PÍDELO

2. palo rosa
CUERO GAMUZÓN

Antes: S/149

2. PR-MFO1

- Material: CUERO
- Planta: CAUCHO
- Horma: EXACTA
- Tallas: 35-39



Para las siguientes actividades:
Comercial, ventas, almacenaje, control de calidad de productos terminados y post venta de calzados de capellada sintética y de cuero para damas a nivel nacional.

