

Sokso  
PRÉ-T-A-PORTER

*sección*  
**calzado**  
INVIERNO 24

SOKSO

VIGENCIA DEL  
29 DE JULIO AL 25 DE AGOSTO DEL 2024

SOKSO.COM



colección  
Sneaker  
*glam*



¡Pronto!

Una nueva colección  
que te dejará sin aliento.  
Mantente atento..

#ComingSoon  
#SneakerGlam

Promoción  
zapatillas  
**s/ 99.9**  
Antes: s/159



1.Negro

*moda  
y calzado  
INVIERNO 24*



1.Acero



**1.ADO-214**

Material: Textil + Sintético / Planta: Sintético  
Horma: Exacta / Tallas: 35-39

**s/99.9**  
Antes: S/ 159



índice  
elige tu sección  
favorita



08  
Botas



32  
Zapatillas



66  
Zapatos



104  
Sandalias



1.Plata/Blanco

# especial zapatillas



s/169  
**1. MNG-056**

Material: Textil + Sintético  
Planta: Sintético  
Horma: Exacta  
Tallas: 35-39







**PÍDELO**

2.Beige



**s/159**

Antes: S/169

**2. ADO-215**

Material: Textil / Planta: Sintético  
Taco: 4.5 Cm / Plataforma: 2.5 Cm  
Horma: Exacta / Tallas: 35-39

especial  
Zanad



3.Camel



**PÍDELO**



**s/159 3. ADO-223**

Antes: S/169

Material: Textil + Sintético  
Planta: Sintético / Horma: Exacta  
Tallas: 35-39

# bo tas

1.Cobre

s/279  
1.WI-071

Material: Sintético  
Planta: Sintético  
Horma: Exacta  
Tallas: 36-39

PLANTILLA



DE CUERO



PÍDELO



INVIERNO 24  
**estilo**botas

s/279  
**1.WI-071**

Material: Sintético  
Planta: Sintético  
Horma: Exacta  
Tallas: 36-39

PLANTILLA



DE CUERO



**PÍDELO**

1.Cobre



# look INVIERNO 24 casual

Sokso  
PRÉT-À-PORTER



1.Brandy

## 1. CL-389

PLANTILLA



DE CUERO

Material: Sintético  
Planta: Spansor  
Horma: Exacta  
Tallas: 35-39

**s/179**

Antes: S/199



**PÍDELO**



Sokso  
PRET-A-POSTER

↓  
Detalle removable  
"correa de botín"



PLANTILLA



DE CUERO

**2. SSW-064**

Material: Sintético  
Planta: Spansor  
Horma: Exacta  
Tallas: 35-39

**s/199**



**PÍDELO**

2.Natural

Vigencia del catálogo del 29 de Julio al 25 de Agosto

Antes: S/ 259.9

s/239  
1. WI-067

Material: Sintético  
Planta: Sintético  
Horma: Exacta  
Tallas: 36-39



PÍDELO

PLANTILLA



DE CUERO

1.Negro

ALTO INVIERNO

COLECCIÓN 2024



Sokso  
PRÉ-T-À-PORTER

*botas  
con plantilla  
de cuero*

PLANTILLA



DE CUERO



1.Cafe



PÍDELO

Antes: S/ 259.9

s/239

1. WI-067

Material: Sintético  
Planta: Sintético  
Horma: Exacta  
Tallas: 36-39

s/279  
1. WI-071

Material: Sintético  
Planta: Sintético  
Horma: Exacta  
Tallas: 36-39



**PÍDELO**

1. Negro

PLANTILLA



DE CUERO



Sokso  
PRET-A-PORTER

2.Negro

## 2. WI-066

Material: Textil / Planta: Sintético  
Horma: Exacta / Tallas: 36-39

**s/189**

Antes: S/ 209

Botas  
desde:

desde:

**s/189**

Elige tu look

PLANTILLA



DE CUERO



¡PÍDELO

Sokso  
PRÊT-À-PORTER



PÍDELO

1.Natural



## 1. ITE-707

Material: Textil + Sintético / Planta: Sintético  
Taco: 4.5 Cm / Plataforma: 2.5 Cm  
Horma: Exacta / Tallas: 36-39

s/99.9

Antes: S/ 159

PLANTILLA



DE CUERO

1.Negro



PÍDELO







PÍDELO

2.Azul



Promoción  
botines

s/99.9

2.Negro



PÍDELO

PLANTILLA



DE CUERO

## 2. ITE-706

Material: Textil + Sintético  
Planta: Sintético  
Taco: 4.5 Cm /  
Plataforma: 2.5 Cm  
Horma: Exacta  
Tallas: 36-39

Antes: S/ 159



# 1. MERI-050

PLANTILLA



DE CUERO

Material: Sintético / Planta: Sintético  
Taco: 6.5 Cm / Plataforma: 1.5 Cm  
Horma: Exacta / Tallas: 35-39

s/169.9

Antes: S/ 199.9



PÍDELO

Sokso  
PRÉ-T-A-PORTER

1. Taupe

INVIERNO 24  
*look* casual





## 1. MERI-050

Material: Sintético / Planta: Sintético  
Taco: 6.5 Cm / Plataforma: 1.5 Cm  
Horma: Exacta / Tallas: 35-39

**s/169.9**

*Antes: S/199.9*



# look INVIERNO 24 casual



1. CL-391 s/189.9

Material: Sintético / Planta: Spansor  
Horma: Exacta / Tallas: 35-38

COLECCIÓN 2024 > ALTO INVIERNO





**PÍDELO**

**2.Brandy**  
Tallas: 35-38

## 2. CL-390

Material: Sintético / Planta: Sintético  
Taco: 10 Cm / Plataforma: 2 Cm  
Horma: Exacta

**s/189**

Antes: S/199.9



**PÍDELO**

**2.Negro**  
Tallas: 35-39



PLANTILLA



DE CUERO

# moda y calzado INVIERNO 24

s/189

PLANTILLA

1. SSW-068



DE CUERO

Material: Sintético  
Planta: Sintético  
Taco: 8 Cm  
Plataforma: 1.5 Cm  
Horma: Exacta  
Tallas: 35-39

Sokso  
PRÉ-T-A-PORTER



PÍDELO

1.Natural



Cadena removible



PLANTILLA

## 2. WI-068



DE CUERO

Material: Sintético  
Planta: Sintético  
Taco: 6.5 Cm  
Plataforma: 3 Cm  
Horma: Exacta  
Tallas: 35-39

2.Negro  
s/259



PÍDELO



PÍDELO

2.Natural  
Antes: S/ 259

s/249



# moda y calzado INVIERNO 24



**PÍDELO**

1.Negro

PLANTILLA



DE CUERO

## 1. WI-070

Material: Sintético + Textil / Planta: Sintético  
Taco: 7 Cm / Plataforma: 2.5 Cm  
Horma: Exacta / Tallas: 36-39

**s/269**



**PÍDELO**

1.Natural



# moda y calzado INVIERNO 24

s/269  
2. CLD-001

PLANTILLA



DE CUERO

Material: Sintético  
Planta: Caucho  
Taco: 10 Cm  
Plataforma: 2 Cm  
Horma: Exacta  
Tallas: 35-39

● Stock limitado



PÍDELO

2.Negro



*Bota alta, combinable con todo estilo. Con detalles en charol que realzan el diseño.*



PLANTILLA  
  
DE CUERO  
1.Natural

PLANTILLA  
  
DE CUERO  
2.Negro

**1.MERI-051**

Material: Sintético / Planta: Caucho  
Taco: 9 Cm / Horma: Exacta / Tallas: 35-39

**s/179.9**  
Antes: S/ 199.9



**2.WI-069**

Material: Textil / Planta: Sintético / Taco: 9 Cm  
Plataforma: 2 Cm / Horma: Exacta / Tallas: 35-39

**s/199**  
Antes: S/ 209



Sokso  
PRET A PORTER



Antes: S/ 199.9  
**s/179.9**  
**3. MERI-051**

Material: Sintético  
Planta: Caucho  
Taco: 9 Cm Horma: Exacta  
Tallas: 36-39

PLANTILLA



DE CUERO



**PÍDELO**

3.Negro



**PÍDELO**

4.Natural

**4. WI-069**

Material: Textil / Planta: Sintético  
Taco: 9 Cm / Plataforma: 2 Cm  
Horma: Exacta / Tallas: 35-39

**s/199**

Antes: S/ 209

PLANTILLA



DE CUERO







PLANTILLA



DE CUERO

1.Negro

*Adaptable a tus piernas,  
con lazos que estilizaran  
tu estilo a caminar*

1.CLD-002

Material: Sintético / Planta: Caucho / Taco: 7 Cm  
Horma: Exacta / Tallas: 35-39

s/279

Antes: S/ 289



Sokso  
PRET-A-PORTER

PLANTILLA



DE CUERO

## 2. SCL-004

Material: Sintético / Planta: Sintético  
Taco: 10 Cm / Plataforma: 2 Cm  
Horma: Exacta / Tallas: 35-38

s/269



PÍDELO

2.Negro

COLECCIÓN 2024 > BOTAS CON TACO DORADO

Vigencia del catálogo del 29 de Julio al 25 de Agosto



# botas removible 2 EN 1



PÍDELO

1.Negro

COLECCIÓN 2024 > ALTO INVIERNO



Sokso  
PRÉT-À-PORTER



PLANTILLA



DE CUERO

## 1. SSW-067

Material: Sintético / Planta: Sintético  
Taco: 8 Cm / Plataforma: 1.5 Cm  
Horma: Exacta / Tallas: 36-38

s/209.9



PLANTILLA



DE CUERO

1.Negro

*convierte  
en botin  
ALTO O BAJO*

## 1. SSW-067

Material: Sintético / Planta: Sintético  
Taco: 8 Cm / Plataforma: 1.5 Cm  
Horma: Exacta / Tallas: 36-38

**s/209.9**



**PÍDELO**





# INVIerno 24 estilo zapatillas



**PÍDELO**

1. Blanco

Antes: S/ 169  
**s/139**  
**1. ADO-220**

Material: Textil + Sintético  
Planta: Sintético  
Horma: Exacta  
Tallas: 35-39



# zapa tillas



**PÍDELO**

1. Blanco



**1.ADO-220**

Material: Textil + Sintético / Planta: Sintético  
Horma: Exacta / Tallas: 35-39

**s/139**

Antes: S/169





Antes: S/ 169  
**s/139**  
**1. ADO-220**

Material: Textil + Sintético  
Planta: Sintético  
Horma: Exacta  
Tallas: 35-39



1.Negro



Sokso  
PART-A-PORTER



PÍDELO

2.Camel

Sokso  
PRET-A-PORTER

moda  
y calzado  
INVIERNO 24



PÍDELO

2.Hueso

## 2. ADO-223

Material: Textil + Sintético  
Planta: Sintético  
Horma: Exacta  
Tallas: 35-39

**s/159**

Antes: S/169





Sokso  
PRET-A-PORTER

# moda y calzado

INVIERNO 24



PÍDELO

1.Gris



1.Negro



PÍDELO

Antes: S/ 159

s/119

1.ADO-218



Material: Textil + Sintético  
Planta: Sintético  
Horma: Exacta  
Tallas: 35-39



Sokso

2.Natural



s/69  
2. GZO-200

Mochila / Material: Sintético  
Ancho: 20 Cm, Altura: 22 Cm,  
Profundidad: 7.5 Cm,  
Compartimientos: 4



PÍDELO



1..Beige

s/99

Antes: S/ 159

1. ADO-218

Material: Textil + Sintético  
Planta: Sintético  
Horma: Exacta  
Tallas: 35-39







Sokso  
PRÉ-T-A-PORTER



1.Plata

## 1. ADO-216

Material: Textil + Sintético  
Planta: Sintético  
Horma: Exacta  
Tallas: 35-39

s/169



PÍDELO

# 1. ADO-216

Material: Textil + Sintético  
Planta: Sintético  
Horma: Exacta  
Tallas: 35-39

s/169



PÍDELO

1.Negro



Promoción  
zapatillas

desde:

s/99.9

Elige tu look

Sokso  
PRÊT-À-PORTER

2.Oro Rosa



PÍDELO

# 2. ADO-072

Material: Textil + Sintético  
Planta: Pvc  
Horma: Exacta  
Tallas: 35-39

s/99.9

Antes: S/ 159







Sokso  
PRÉT-À-PORTER



**PÍDELO**

1.Celeste

Antes: S/ 169  
**s/159**  
**1.ADO-217**

Material: Textil  
Planta: Sintético  
Horma: Exacta  
Tallas: 35-39



Sokso  
PRÊT-À-PORTER

moda  
y calzado  
INVIERNO 24

1. Blanco/Rosa

1. ADO-217

Material: Textil  
Planta: Sintético  
Horma: Exacta  
Tallas: 35-39

s/149

Antes: S/159







PÍDELO

1.Nude/Oro Rosa



Antes: S/ 119  
**s/99**  
**1. ADO-219**

Material: Textil + Sintético  
Planta: Sintético  
Horma: Exacta  
Tallas: 35-39



PÍDELO

1.Negro



Sokso  
PRÊT-À-PORTER

Promoción  
zapatillas

s/99

Antes: S/119

## 1. ADO-219

Material: Textil + Sintético  
Planta: Sintético  
Horma: Exacta  
Tallas: 35-39



**PÍDELO**

1. Blanco/Dorado





**PÍDELO**

## 1. MNG-056

Material: Textil + Sintético  
Planta: Sintético  
Horma: Exacta  
Tallas: 35-39



**s/169**

Sokso  
PRÉ-T-A-PORTER



1. Plata/Blanco

MARCAS  
EXCLUSIVAS

sokso

Sokso  
PRÉ-T-A-PORTER

*zapatillas  
con doble  
PASADOR*



**1. MNG-056**

Material: Textil + Sintético  
Planta: Sintético  
Horma: Exacta  
Tallas: 35-39

**s/169**



1. Acero



Vigencia del catálogo del 29 de Julio al 25 de Agosto



# moda y calzado

INVIERNO 24

Sokso  
PRÉT-À-PORTER

Antes: S/ 169

s/159

1. MNG-057

Material: Textil + Sintético  
Planta: Sintético  
Horma: Exacta  
Tallas: 35-39



PÍDELO



1.Palo Rosa



Antes: S/ 169  
**s/159**  
**1. MNG-057**

Material: Textil + Sintético  
Planta: Sintético  
Horma: Exacta  
Tallas: 35-39



1. Gris



2. Malva



El Match perfecto  
desde: **s/69.9**

Elige tu look

Sokso  
PRÉ-T-A-PORTER

**2. GZO-199**

Material: Sintético / Ancho: 21 cm, altura: 22 cm,  
profundidad: 8 cm, compartimentos: 3

**s/69.9**

Vigencia del catálogo del 29 de Julio al 25 de Agosto



MARCAS  
EXCLUSIVAS

sokso

1.Nude



moda  
y calzado  
INVIERNO 24

Sokso  
PRET-A-PORTER



PÍDELO

1.Blanco/Dorado



1. VF-116

Material: Sintético  
Planta: Sintético  
Horma: Exacta  
Tallas: 35-39

s/149

Antes: S/ 159.9

Antes: S/ 169  
**s/159**  
**2. VF-115**

Material: Sintético  
Planta: Sintético  
Horma: Exacta  
Tallas: 36-39



**PÍDELO**

2.Negro

● **Stock limitado**

COLECCIÓN 2024 > **ALTO INVIERNO**

Sokso  
PRÉ-T-A-PORTER





**PÍDELO**

1.Negro



**PÍDELO**

1.Beige

Promoción  
zapatillas

**s/99**

Antes: S/119

Sokso  
PRÊT-À-PORTER



**1.ADO-073**

Material: Textil + Sintético / Planta: Eva  
Taco: 7 Cm / Plataforma: 4 Cm  
Horma: Exacta / Tallas: 35-39

**s/99**

Antes: S/159



PIDELO

2. Blanco/Gris

Sokso  
BEST-A-PORTER



# moda y calzado

INVIERNO 24

Antes: S/ 159

s/149

**2. ADO-215**

Material: Textil  
Planta: Sintético  
Taco: 4.5 Cm  
Plataforma: 2.5 Cm  
Horma: Exacta  
Tallas: 35-39





Sokso  
PRÉ-T-A-PORTER

MARCAS  
EXCLUSIVAS | sokso



1.Beige

\*Producto presenta  
ligeracion variacion de  
color en planta.



Promoción  
zapatillas

s/99

Antes: s/159

1. ADO-218

Material: Textil + Sintético  
Planta: Sintético  
Horma: Exacta  
Tallas: 35-39

# moda y calzado

## INVIERNO 24

Antes: S/ 159

s/109

**2. ADO-076**

Material: Textil + Sintético  
Planta: Eva  
Taco: 7 Cm  
Plataforma: 4 Cm  
Horma: Exacta  
Tallas: 35-39



2. Azul/Rosa



MARCAS  
EXCLUSIVAS

sokso

# moda y calzado

INVIERNO 24

Sokso  
PREY-A-PORTER



PÍDELO

1.Gris



Antes: S/ 159

**s/119**  
**1.ADO-218**

Material: Textil + Sintético  
Planta: Sintético  
Horma: Exacta  
Tallas: 35-39



COLECCIÓN 2024 > ALTO INVIERNO





PÍDELO

2.Beige/  
Celeste



Sokso  
FRUIT-A-PORTER

Antes: S/169  
**s/159**  
**2. CES-108**

Material: Sintético  
Planta: Sintético  
Taco: 5.5 Cm  
Plataforma: 3 Cm  
Horma: Exacta  
Tallas: 35-38







Antes: S/ 159

s/139  
**1. MGD-002**

Material: Sintético + Textil  
Planta: Sintético  
Taco: 6.5 Cm  
Plataforma: 4.5 Cm  
Forma: Exacta  
Tallas: 36-38



**PÍDELO**

1. Blanco/Oro Rosa

● Stock limitado

ALTO INVIERNO

COLECCIÓN 2024





# moda y calzado

INVIERNO 24

Sokso  
PRÉT-À-PORTER



## 2. MNG-050 s/89.9

Antes: S/159

Material: Sintético + Textil / Planta: Eva  
Taco: 5.5 Cm / Plataforma: 3.5 Cm  
Horma: Exacta / Tallas: 35-39



PÍDELO

2.Fucsia/Blanco





Sokso  
PRÉ-T-A-POSTER



## 1. MNG-051

Material: Textil + Sintético / Planta: Pvc  
Taco: 5.5 Cm / Plataforma: 2 Cm  
Horma: Exacta / Tallas: 36-38



**s/119**

Antes: S/ 159



**PÍDELO**

1.Negro



Sokso  
FABRICA PORTER



PÍDELO

2.Negro



**2. MNG-054**

Material: Textil + Sintético / Planta: Sintético  
Taco: 6 Cm / Plataforma: 5 Cm  
Horma: Exacta / Tallas: 35-39

**s/169**





**PIDELO**

1.Celeste/Azul



**PIDELO**

1.Negro

# 1. MNG-052

Material: Sintético + Textil / Planta: Eva  
Taco: 5.5 Cm / Plataforma: 3 Cm  
Horma: Exacta / Tallas: 35-39

**s/89**

Antes: S/159



Sokso  
PREY-A-PORTER





PÍDELO

2.Beige



*moda  
y calzado*  
INVIERNO 24



2.Negro



PÍDELO



**2. MNG-054**

Material: Textil + Sintético / Planta: Sintético  
Taco: 6 Cm / Plataforma: 5 Cm  
Horma: Exacta / Tallas: 35-39



**s/169**





Sokso  
THEY ARE HERE



 1. Blanco  
**PIDELO**

## 1. MNG-055

Material: Textil + Sintético  
Planta: Sintético / Tacono: 5 Cm  
Plataforma: 4 Cm / Horma: Exacta  
Tallas: 35-39

s/169



MARCAS  
EXCLUSIVAS

sokso



PÍDELO

s/169  
1. MNG-055

Material: Textil + Sintético  
Planta: Sintético  
Taco: 5 Cm  
Plataforma: 4 Cm  
Horma: Exacta  
Tallas: 35-39

COLECCIÓN 2024 > ALTO INVIERNO



1.Rosa

Vigencia del catálogo del 29 de Julio al 25 de Agosto





## 1. ADO-216

Material: Textil + Sintético

Planta: Sintético

Horma: Exacta

Tallas: 35-39

s/169

*trend*  
metalizado

1. Plata





**PIDELO**

## 2. STP-089

Material: Textil  
Planta: Caucho  
Taco: 4,5 Cm  
Horma: Exacta  
Tallas: 35-39

**s/129**



2.Celeste

*trend*  
metalizado



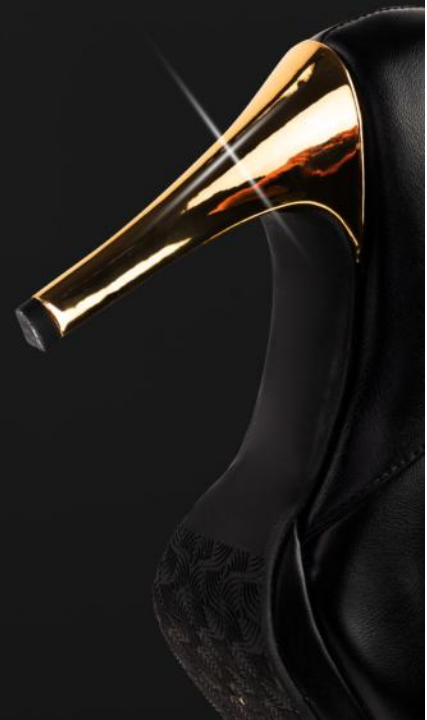
**PIDELO**

## s/269 1. SCL-004

Material: Sintético  
Planta: Sintético  
Taco: 10 Cm  
Plataforma: 2 Cm  
Horma: Exacta  
Tallas: 35-38



1.Negro





# *estilo* Zapa- tos

1/Rojo

1.Camel

**1.STP-088**

Material: Textil / Planta: Caucho / Taco: 6 Cm  
Horma: Exacta / Tallas: 35-39

**s/129**



# estilo zapatos

INVIerno 24

## 1. STP-088

Material: Textil  
Planta: Caucho  
Taco: 6 Cm  
Horma: Exacta  
Tallas: 35-39

s/129



PÍDELO

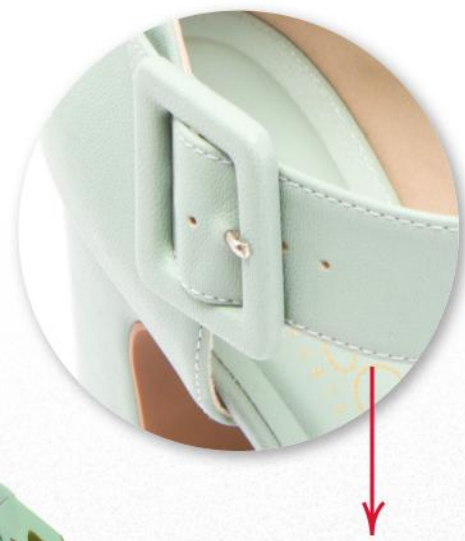
1.Camel





*moda*  
**y calzado**  
*INVIERNO 24*

Sokso  
PRÉT-À-PORTER



**PÍDELO**

1. Celeste



**1. BCE-185**

Antes: S/ 179

**s/169**

Material: Sintético / Planta: Sintético  
Taco: 8 Cm / Horma: Exacta / Tallas: 35-39



**PÍDELO**

2.Negro  
**s/179**

*moda  
y calzado*  
INVIERNO 24



**2. BCE-186**

Material: Sintético  
Planta: Sintético  
Taco: 7,5 Cm Horma:  
Exacta  
Tallas: 35-39



**PÍDELO**

2.Hueso  
**s/169**  
Antes: S/ 179



Sokso  
PRÉT-À-PORTER



PIDELO

1.Vino  
s/179



moda  
y calzado  
INVIERNO 24



PIDELO

1.Fucsia  
s/169  
Antes: S/179



1. BCE-188

Material: Sintético  
Planta: Sintético  
Taco: 7,5 Cm  
Horma: Exacta  
Tallas: 35-39





PÍDELO

1.Fucsia



PÍDELO

2.Fucsia

1. BCE-188 *Antes: S/179*  
**s/169**

Material: Sintético / Planta: Sintético  
Taco: 7.5 Cm Horma: Exacta / Tallas: 35-39

2. GZO-207 **s/89**

Mini Bag / Material: Sintético  
Cartera: Ancho: 24.5 Cm, Altura: 14 Cm, Profundidad: 8 Cm,  
Compartimientos: 3; Monedero: Ancho: 12 Cm, Altura: 7.5 Cm

Vigencia del catálogo del 29 de Julio al 25 de Agosto





**PÍDELO**

1. Azulino  
**s/129**  
Tallas: 36-39



Material PU sedoso



## 1. SCP-006

Material: Sintético  
Planta: Caucho  
Taco: 9.5 Cm  
Horma: Exacta  
Antes: S/ 149



**PÍDELO**

1. Magenta  
**s/119**  
Tallas: 35-39

COLECCIÓN 2024 > ALTO INVIERNO

Antes: S/179

s/169  
**2. BCE-186**

Material: Sintético  
Planta: Sintético  
Taco: 7,5 Cm Horma:  
Exacta  
Tallas: 35-39



2.Vino



**3. SUN-319**

Material: Sintético  
Planta: Sintético  
Taco: 7 Cm  
Horma: Exacta  
Tallas: 35-39

s/169  
Antes: S/179



3.Camel



s/129  
1. STP-087

Material: Sintético  
Planta: Caucho  
Taco: 8 Cm  
Horma: Exacta  
Tallas: 35-39



PÍDELO

1.Beige



PÍDELO

1.Negro



COLECCIÓN 2024 > ALTO INVIERNO



1. Azul

s/129  
1. STP-087

Material: Sintético  
Planta: Caucho  
Taco: 8 Cm Horma: Exacta  
Tallas: 35-39

s/79.9  
2. GZO-198

Mini Bag  
Material: Sintético  
Ancho: 23.5 Cm,  
Altura: 17 Cm,  
Profundidad: 8 Cm,  
Compartimientos: 2



2. Azul



COLECCIÓN 2024 > ALTO INVIERNO

*el match*  
**perfecto**  
DESDE S/79.90



Sokso  
BY ET. A. PORTER



1. Negro



## 1. STP-089

Material: Textil / Planta: Caucho  
Taco: 4.5 Cm / Horma: Exacta  
Tallas: 35-39

s/129



PÍDELO

## 2. STP-088

Material: Textil / Planta: Caucho  
Taco: 6 Cm / Horma: Exacta  
Tallas: 35-39

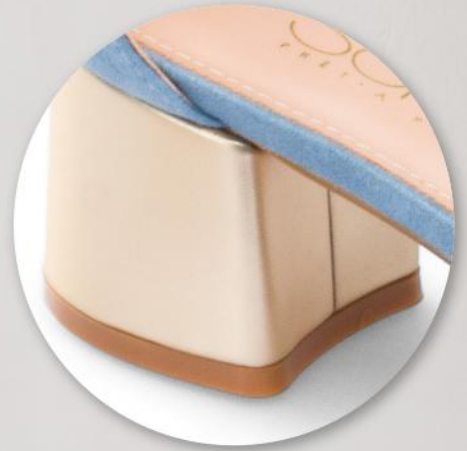
s/129

2. Negro



PÍDELO





Tacos metalizados



**PÍDELO**

1. Celeste

s/129  
**1. STP-089**

Material: Textil  
Planta: Caucho  
Taco: 4.5 Cm Horma:  
Exacta  
Tallas: 35-39





**PIDELO**

1. Magenta



*Detalles Charol*



**1. SUN-319**

Material: Sintético  
Planta: Sintético  
Taco: 7 Cm  
Horma: Exacta  
Tallas: 35-39

**s/169**

*Antes: S/179*

# moda y calzado

INVIERNO 24



Antes: S/ 179.9  
**s/119.9**  
**2. SUN-311**

Material: Sintético  
Planta: Sintético  
Taco: 10.5 Cm  
Horma: Exacta  
Tallas: 35-39

2. Rosado





color  
trend  
ROJO

MARCAS  
EXCLUSIVAS | sokso

s/59  
2. GZO-202

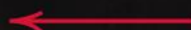
Material: sintético  
Ancho: 19,5 Cm,  
Altura: 15 cm,  
Profundidad: 6,5 cm,  
Compartimientos: 3.



PÍDELO

2. Rojo

Encuentro en la sección  
de accesorios para  
más detalles



1. Rojo



PÍDELO

1. SUN-318

Material: Sintético / Planta: Sintético  
Taco: 7 Cm /  
Forma: Exacta / Tallas: 35-39

s/159

Antes: S/ 179



moda  
y calzado  
INVIERNO 24



**PÍDELO**

1. Beige  
s/169



**PÍDELO**

1. Negro  
s/159



**1. SUN-318**

Material: Sintético  
Planta: Sintético  
Taco: 7 Cm  
Horma: Exacta  
Tallas: 35-39

*Antes: S/179*





*moda  
y calzado*  
INVIERNO 24



**PÍDELO**

1.Hueso

**1.SANT-213**

Material: Sintético / Planta: Sintético / Taco: 8,5 Cm /  
Plataforma: 3,5 Cm / Horma: Exacta / Tallas: 36-39

**s/139**  
Antes: S/ 159

Sokso  
PRÉT-À-PORTER

2.Rojo



2.Rojo



2. SUN-318



PÍDELO

Material: Sintético  
Planta: Sintético  
Taco: 7 Cm  
Plataforma: 4 Cm  
Horma: Exacta  
Tallas: 35-39

**s/159**

Antes: S/ 179



*moda  
y calzado*  
INVIERNO 24

Antes: S/ 149

**s/119**  
**1. ITE-705**

Material: Textil  
Planta: Sintético  
Taco: 4 Cm  
Plataforma: 2.5 Cm  
Horma: Exacta  
Tallas: 36-39



**PÍDELO**

1.Negro

# moda y calzado

## INVIERNO 24

Antes: S/149

**s/119**  
**1. ITE-705**

Material: Textil  
Planta: Sintético  
Taco: 4 Cm  
Plataforma: 2.5 Cm  
Horma: Exacta  
Tallas: 36-39



**PÍDELO**

1. Taupe

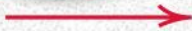






**PÍDELO**

1.Vino



*Detalles Charol*



**PÍDELO**

1.Negro

## 1. ITE-704

Material: Sintético / Planta: Sintético  
Taco: 6 Cm / Plataforma: 3 Cm  
Horma: Exacta / Tallas: 36-39

**s/129**





1.Nude



→ Detalles Charol y hebillas

Sokso  
PRÉT-À-PORTER



s/129  
1. ITE-704

Material: Sintético  
Planta: Sintético  
Taco: 6 Cm  
Plataforma: 3 Cm  
Horma: Exacta  
Tallas: 36-39



1.Azul





Precio  
Ahora  
**2x**  
s/ **139**

Elige tu look



**PÍDELO**

1. Acero

Antes: S/ 109

## 1. ITE-687

Material: Sintético  
Planta: Sintético  
Taco: 4.5 Cm  
Plataforma: 1.5 Cm  
Horma: Exacta  
Tallas: 35-39

Precio  
Ahora  
**2x**  
s/ **139**

Elige tu look



## 1. ITE-687

Material: Sintético / Planta: Sintético  
Taco: 4.5 Cm / Plataforma: 1.5 Cm  
Horma: Exacta / Tallas: 35-39

Antes: S/ 109



**PÍDELO**

1.Rojo







ahora  
2xs/169



1.Gris

Antes: S/ 109

**1. ITE-688**

Material: Sintético + Textil  
Planta: Pvc  
Taco: 4.5 Cm  
Plataforma: 1.5 Cm  
Horma: Exacta  
Tallas: 36-39



1.Natural







PÍDELO

2.Negro

# moda y calzado

INVIERNO 24



Sokso  
PRET-A-PORTER

Antes: S/109

s/89  
**2. ITE-689**

Material: Sintético  
Planta: Sintético  
Taco: 4 Cm  
Plataforma: 1,5 Cm  
Horma: Exacta  
Tallas: 36-39



PÍDELO

2.Azul





Promoción  
Mocasines

s/59.9

Elige tu look

1. YQ-056

Material: Textil / Planta: Pvc  
Forma: Exacta / Tallas: 35-39

s/59.9

Antes: S/ 99



PÍDELO

1.Acero



PÍDELO

1.Olivo



PÍDELO

1.Beige

Promoción  
Mocasines

s/59.9

Elige tu look

## 1. YQ-056

Material: Textil  
Planta: Pvc  
Horma: Exacta  
Tallas: 35-39

s/59.9

Antes: S/ 99



PÍDELO

1. Acero





MARCAS  
EXCLUSIVAS

sokso



PÍDELO

1.Rojo

Promoción  
zapatos 2x

s/129



*Antes: S/ 99 c/u*

**1. YQ-055**

Material: Textil / Planta: Pvc  
Horma: Exacta / Tallas: 35-39

Precio  
Ahora  
**2x**  
s/ **129**

Elige tu look

Sokso  
PRET-A-PORTER

## 1. YQ-055

Material: Textil  
Planta: Pvc  
Horma: Exacta  
Tallas: 35-39

Antes: S/ 99 c/u



**PÍDELO**

1.Negro



**PÍDELO**

1.Natural



# moda y calzado INVIERNO 24

Sokso  
PRET-A-PORTER



1.Negro



**1. ITE-703**

Material: Textil + Sintético / Planta: Sintético  
Horma: Exacta / Tallas: 36-39

**s/109**

# 1. ITE-703

Material: Textil + Sintético  
Planta: Sintético  
Horma: Exacta  
Tallas: 36-39

s/109

*moda  
y calzado  
INVIERNO 24*



**PÍDELO**

1.Gris





*moda  
y calzado*  
INVIERNO 24



**PÍDELO**

1.Beige

s/89  
**1. ITE-702**

Material: Textil  
Planta: Sintético  
Horma: Exacta  
Tallas: 36-39



COLECCIÓN 2024 > ALTO INVIERNO



PÍDELO

1.Palo Rosa



PÍDELO



1.Beige

1. ITE-702

Material: Textil / Planta: Sintético  
Horma: Exacta / Tallas: 36-39

s/89

Vigencia del catálogo del 29 de Julio al 25 de Agosto





ahora  
2xs/129



PÍDELO

1.Azul



PÍDELO

1.Negro



1.YQ-057

Material: Textil / Planta: Pvc / Horma: Exacta  
Tallas: 35-39

s/64.5  
Antes: S/ 99



# 1. YQ-057

Material: Textil  
Planta: Pvc  
Forma: Exacta  
Tallas: 35-39

**s/64.5**

*Antes: S/ 99*



COLECCIÓN 2024 > ALTO INVIERNO



**PÍDELO**

1.Vino



# look INVIERNO 24 casual



PÍDELO

1. Negro

## 1. LILI-200

Material: Textil  
Planta: Sintético  
Horma: Exacta  
Tallas: 35-39

s/109

STOCK LIMITADO



*moda*  
**y calzado**  
INVIERNO 24



**PÍDELO**

2. Azul



**2. CL-392**

Material: Sintético  
Planta: Sintético  
Horma: Exacta  
Tallas: 35-39

**s/149**





San-  
da-  
lias  
*denim*



**PÍDELO**

1.Azul

**1.ITE-696**

Material: Textil / Planta: Sintético / Taco: 9.5 Cm  
Plataforma: 3 Cm / Horma: Exacta / Tallas: 35-39

**s/99**

Antes: S/149

# estilo sandalias

INVIerno 24



**PÍDELO**

1. Azul

## 1. ITE-696

Material: Textil / Planta: Sintético  
Taco: 9.5 Cm / Plataforma: 3 Cm  
Horma: Exacta / Tallas: 35-39

**s/99**

Antes: S/ 149



Precio Ahora  
**2x**  
s/89

Elige tu look



1. Camel



1. Negro



COLECCIÓN 2024 > ALTO INVIERNO

### 1. ITE-699

Material: Sintético  
Planta: Pvc  
Horma: Exacta  
Tallas: 36-39

**s/44.5**

Antes: S/ 79



1. Fucsia







detalles  
METALIZADOS



PÍDELO

2.Negro



PÍDELO

2.Nude/Natural

2. ITE-695

Material: Sintético / Planta: Sintético  
Taco: 4.5 Cm / Plataforma: 4 Cm  
Horma: Exacta / Tallas: 36-39

s/69

Antes: S/ 99.9





**PÍDELO**

1.Negro

Sokso  
PRÉT-À-PORTER

## 1. ITE-690

Material: Sintético / Planta: Sintético  
Taco: 6.5 Cm / Plataforma: 5 Cm  
Horma: Exacta / Tallas: 35-39

Antes: S/ 119 c/u

Precio  
Ahora  
**2x**  
s/ **169**

Elige tu look



**PÍDELO**

1.Palo Rosa





PÍDELO

2.Negro



PÍDELO

2.Acero

Precio  
Ahora  
**2x**  
s/ **169**

Elige tu look

Antes: S/ 139 c/u  
**2. ITE-700**

Material: Sintético  
Planta: Sintético  
Taco: 8 Cm  
Plataforma: 3.5 Cm  
Horma: Exacta  
Tallas: 35-39

Sokso  
PRÊT-À-PORTER



1.Lila



# 1. ITE-697 *Antes: S/ 119*

Material: Sintético / Planta: Sintético  
Taco: 7.5 Cm / Plataforma: 4.5 Cm  
Horma: Exacta / Tallas: 36-39

**s/89**



Sokso  
PRÉ-T-A-PORTER



**PIDELO**

1.Lila



Antes: S/ 139

**s/89**  
**2. ITE-701**

Material: Sintético + Textil  
Planta: Sintético  
Taco: 5.5 Cm  
Plataforma: 3.5 Cm  
Horma: Exacta



**PÍDELO**

2.Negro

Tallas: 36-39



**PÍDELO**

2.Hueso  
Tallas: 37-39



*moda  
y calzado  
INVIERNO 24*



# color trend MALVA

MARCAS EXCLUSIVAS | sokso

Antes: S/ 149

**s/89**  
**1. ITE-696**

Material: Sintético  
Planta: Sintético  
Taco: 9.5 Cm  
Plataforma: 3 Cm  
Horma: Exacta  
Tallas: 35-39



**PÍDELO**



1. Rosa



2. Malva

Antes: S/ 99

**s/79.9**  
**2. GZO-198**

Mini Bag  
Material: Sintético  
Ancho: 23.5 Cm,  
Altura: 17 Cm,  
Profundidad: 8 Cm,  
Compartimentos: 2



**PÍDELO**



Precio  
Ahora  
**2x**  
s/ **189**

Elige tu look



**PÍDELO**

3.Negro



**PÍDELO**

3.Natural



**3. ITE-698**

Material: Sintético / Planta: Sintético  
Taco: 9.5 Cm / Plataforma: 3 Cm  
Horma: Exacta / Tallas: 35-39  
*Antes: S/ 129*



# moda y calzado

INVIERNO 24

## 1. ITE-693

Material: Sintético / Planta: Sintético  
Taco: 10.5 Cm / Plataforma: 4.5 Cm  
Horma: Exacta / Tallas: 35-39

Antes: S/129



**PÍDELO**

1. Nude  
**s/79.9**



**PÍDELO**

1. Azul  
**s/89**



COLECCIÓN 2024 > ALTO INVIERNO



Elige tu look

## 2. ITE-694

Material: Sintético / Planta: Sintético  
Taco: 10 Cm / Plataforma: 4.5 Cm  
Horma: Exacta / Tallas: 35-39

**s/99**

Antes: S/ 119



2.Negro

Vigencia del catálogo del 29 de Julio al 25 de Agosto



Antes: S/ 129

**s/79**  
**1. ITE-691**

Material: Sintético  
Planta: Caucho  
Taco: 7 Cm  
Horma: Exacta  
Tallas: 36-39



**PÍDELO**

Sokso  
PRÊT-À-PORTER

1.Fucsia

*look* INVIERNO 24  
casual

Sokso  
PRÉTI-À-PORTER



PIDELO



1.Natural

## 1. ITE-691

Material: Sintético  
Planta: Caucho  
Taco: 7 Cm  
Horma: Exacta  
Tallas: 36-39

**s/89**

Antes: S/ 129







PÍDELO

1. Azul

## 1. SCP-002

Material: Textil / Planta: Caucho  
Taco: 11 Cm / Plataforma: 3 Cm  
Horma: Exacta / Tallas: 35-39

**s/149**

Antes: S/ 199

# 1. SCP-002 s/149

Antes: S/ 199

Material: Sintético / Planta: Caucho  
Taco: 11 Cm / Plataforma: 3 Cm  
Horma: Exacta / Tallas: 35-39



**PÍDELO**

1. Blanco



tropical

1.Beige

Antes: S/ 79  
**s/49**  
**1. TIM-095**



**PÍDELO**

Material: Sintético  
Planta: Eva  
Taco: 7 Cm  
Plataforma: 3.5 Cm  
Horma: Exacta  
Tallas: 35,36,37,39

ropical

1. Beige



PIDELO

Antes: S/ 79

s/49  
**1. TIM-095**

Material: Sintético  
Planta: Eva  
Taco: 7 Cm  
Plataforma: 3.5 Cm  
Horma: Exacta  
Tallas: 35,36,37,39





tropical



**PÍDELO**

1. Celeste

Antes: S/ 79

**s/45**  
**1. TIM-093**

Material: Textil  
Planta: Eva  
Taco: 7 Cm  
Plataforma: 3.5 Cm  
Horma: Exacta  
Tallas: 35-39



**PÍDELO**

1.Rosa

# 1. TIM-093 s/45

*Antes: S/ 79*

Material: Textil / Planta: Eva  
Taco: 7 Cm / Plataforma: 3.5 Cm  
Horma: Exacta / Tallas: 35-39

Vigencia del catálogo del 29 de Julio al 25 de Agosto



# 1. TIM-094

Material: Textil / Planta: Eva  
Taco: 7 Cm / Plataforma: 3.5 Cm  
Horma: Exacta / Tallas: 35-39

**s/49**

*Antes: S/ 79*



**PÍDELO**

1. Azul

tropical



PÍDELO

1.Negro

Antes: S/ 79

s/49

**1. TIM-094**

Material: Textil  
Planta: Eva  
Taco: 7 Cm  
Plataforma: 3.5 Cm  
Horma: Exacta  
Tallas: 35,36,38,39



Precio  
Ahora  
**2x**  
s/**89**

Elige tu look



**PÍDELO**

**1. Azul**

Tallas: 35,36,37,39



**PÍDELO**

**1. Coral**

Tallas: 35-39

Antes: S/ 59.9

**s/44.5**  
**1. TIM-091**

Material: Textil  
Planta: Eva  
Taco: 4 Cm  
Plataforma: 2 Cm  
Horma: Chica







**PÍDELO**

2.Acero



**PÍDELO**

2.Olivo

Precio  
Ahora  
**2x**  
s/**89**

Elige tu look



**PÍDELO**

Beige



**2.YQ-056**

Material: Textil / Planta: Pvc / Horma: Exacta  
Tallas: 35-39

**s/59.9**  
Antes: S/ 99

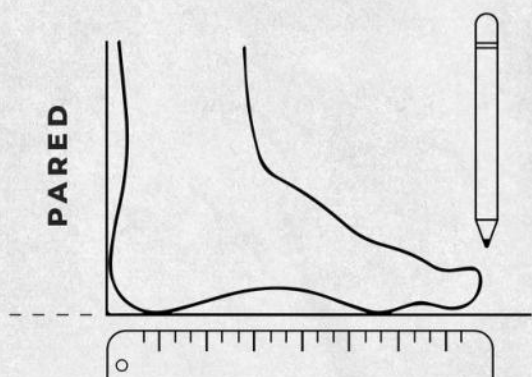


# TABLA DE MEDIDAS

Utiliza nuestra tabla de medidas que te ayudará a encontrar tu talla perfecta

TALLA PERÚ	RANGO DE MEDIDA	UNIDAD
34	22 - 22.5	cm
35	22.5 - 23	cm
36	23 - 23.5	cm
37	23.5 - 24	cm
38	24 - 24.5	cm
39	24.5 - 25	cm

## ¿Cuál es mi talla?



• Simplemente coloca una hoja de papel sobre el suelo, pon tu talón contra la pared y deja descansar tu pie sobre la hoja.

• A continuación marca el final de tu pie en la hoja.

• Mide tu longitud desde la pared a la marca. Repite la medición para tu otro pie y selecciona la medida más larga

• Busca la medida en nuestra plantilla y encontrarás la talla que necesitas pedir a tu promotora.

# TIPS & SUGERENCIAS



Para que tus pies se sientan fantásticos durante todo el día, debes usar el calzado que más te acomode. Disminuirás los dolores musculares así como otros malestares. Trata de cambiar diariamente tus calzados y deja que se ventilen al menos un día de cada uso.

Más recomendaciones y tips consúltalos con tu Promotora de confianza

Conocer tu talla no es fácil, sin embargo con esta plantilla podrás tener una buena referencia para poder seleccionar el calzado adecuado.

Recuerda que existen muchos factores que también afectan la talla del calzado a escoger, uno de ellos el empeine, si tu empeine es alto, quizás debas solicitar una talla más, sobre todo si se tratan de zapatos cerrados o botas.

Toma en cuenta





Promoción  
botines

s/99.9

Elige tu look

Antes: S/ 159

# 1. ITE-707

Material: Textil + Sintético  
Planta: Sintético  
Taco: 4.5 Cm  
Plataforma: 2.5 Cm  
Horma: Exacta  
Tallas: 36-39



PÍDELO

1.Negro



PÍDELO

1.Natural

Sokso  
REAL & FORMAL



Para las siguientes actividades:  
Comercial, ventas, almacenaje, control de calidad de productos terminados y post venta de calzados de capellada sintética y de cuero para damas a nivel nacional.

