

Sokso  
PRÊT-À-PORTER

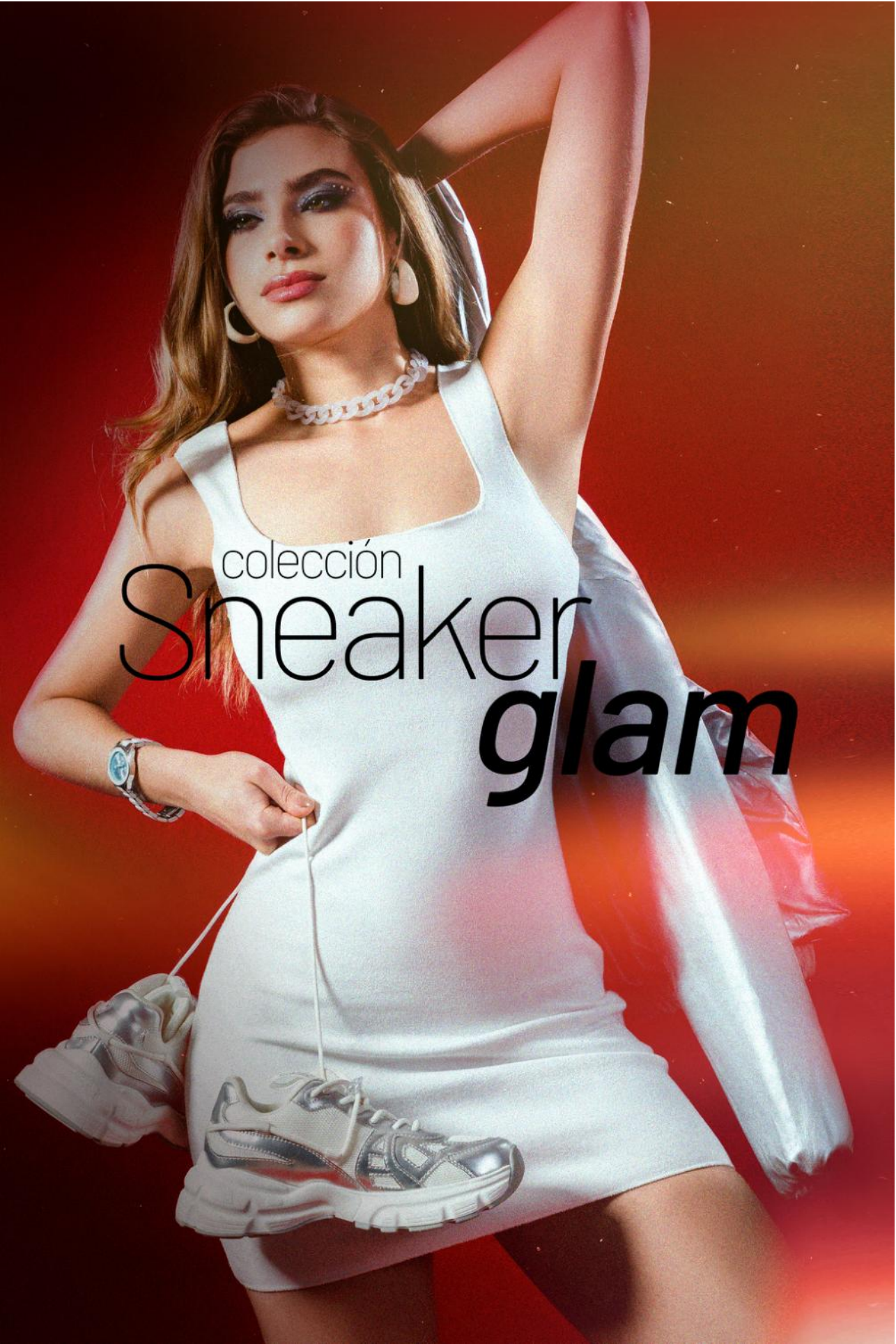
SOKSO

SECCIÓN  
**Calzados**  
*temporada*  
primavera 24

VIGENCIA DEL  
26 DE AGOSTO AL 22 DE SETIEMBRE DEL 2024

SOKSO.COM



A woman with long brown hair and dramatic eye makeup is the central figure. She is wearing a white, form-fitting, sleeveless dress with a square neckline. Her accessories include a white chunky chain necklace, large hoop earrings, and a watch on her left wrist. She is holding a pair of white sneakers with silver accents and thick soles. Her right arm is raised, and she is holding a shiny, metallic-looking jacket. The background is a vibrant red with a subtle gradient.

colección  
**Sneaker**  
**glam**





Sokso  
Sneaker Glam

Año  
2024

Model  
Victoria



botas • botas • botas • botas • botas • botas • botas • botas • botas •

BOTAS  
A SOLO:

2x  
s/169

ELIGE TU PAR IDEAL  
DE TEMPORADA

SHOP NOW



PÍDELO

2 Natural



PÍDELO

1 Azul



1 ITE-706

antes: s/159 c/u

Material: Textil + Sintético / Planta: Sintético  
Taco: 4.5 Cm / Plataforma: 2.5 Cm  
Horma: Exacta / Tallas: 36-39

2 ITE-707

antes: s/159 c/u

Material: Textil + Sintético / Planta: Sintético  
Taco: 4.5 Cm / Plataforma: 2.5 Cm  
Horma: Exacta / Tallas: 36-39





3 GZO-211 4 BCE-185

Sokso  
PRÊT-À-PORTER



PÍDELO

4 Celeste

s/159

antes: s/179

3 Hueso/Verde

s/99

antes: s/139

COLECCION 2024

Match  
*Primavera*

Indice

- 8 Sección Zapatos
- 34 Sección Zapatillas
- 52 Sección Sandalias
- 64 Sección Sandalias Primavera
- 68 Sección Botas



# 1 SCP-002

Material: Sintético  
Planta: Caucho  
Taco: 11 Cm  
Plataforma: 3 Cm  
Horma: Exacta  
Tallas: 35-39

s/149

antes: s/199



1 Blanco

*trend*  
metalizado





**PÍDELO**

**2** Plata/Blanco



*trend*  
metalizado

Sokso  
PRÉ-T-A-PORTER



**2** MNG-056

Material: Textil  
+ Sintético  
Planta: Sintético  
Horma: Exacta  
Tallas: 35-39

**s/159**

antes: s/169



1 STP-087

Material: Sintético  
Planta: Caucho  
Taco: 8 Cm  
Horma: Exacta  
Tallas: 35-39

s/109

antes: s/129



PÍDELO

1 Beige

Zapatos *color*



# Zapatos *color*

Sokso  
PRÉ-T-A-PORTER



**PÍDELO**

1 Beige

1 STP-087

Material: Sintético / Planta: Caucho  
Taco: 8 Cm / Horma: Exacta / Tallas: 35-39

s/109

antes: s/129



PÍDELO

1 Azulino



Sokso  
PRÉ-T-A-PORTER

Stiletos  
Satinados  
*Trend*

1 SCP-006

Material: Sintético  
Planta: Caucho  
Taco: 9.5 Cm  
Horma: Exacta  
Tallas: 36-39

s/129

antes: s/149



PÍDELO

1 Magenta











PÍDELO

2 Negro



PÍDELO

2 Camel

Sokso  
PRÊT-À-PORTER

2 STP-088

s/109

antes: s/129

Material: Textil / Planta: Caucho  
Taco: 6 Cm / Horma: Exacta  
Tallas: 35-39



— Moda 2024 —  
**Mix & Match**



**PÍDELO**

1 Hueso



**PÍDELO**

2 Hueso



1 **GZO-208**

**s/69**

antes: s/109

Mini Bag / Material: Sintético / Ancho: 24 Cm,  
Altura: 16 Cm, Profundidad: 7.5 Cm,  
compartimentos: 3

2 **BCE-186**

**s/159**

antes: s/179

Material: Sintético / Planta: Sintético  
Taco: 7.5 Cm / Horma: Exacta  
Tallas: 35-39





2 BCE-186

Material: Sintético  
Planta: Sintético  
Taco: 7.5 Cm  
Forma: Exacta  
Tallas: 35-39

s/159

antes: s/179



Sokso  
PRÊT-À-PORTER



PÍDELO

2 Vino



PÍDELO

1 Camel  
Tallas: 35-39



PÍDELO

1 Verde  
Tallas: 36-38

1 SUN-319

Material: Sintético  
Planta: Sintético / Taco: 7 Cm  
Horma: Exacta

s/159

antes: s/179







PÍDELO

1 Magenta

1 SUN-319

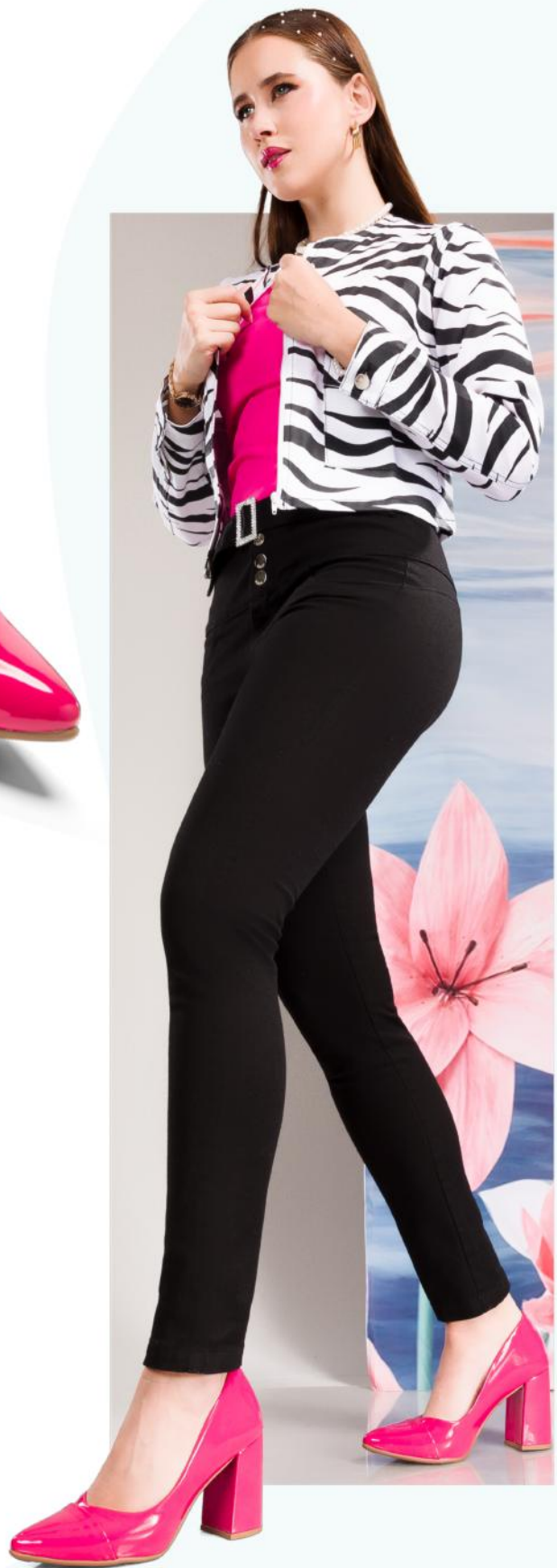
Material: Sintético  
Planta: Sintético  
Taco: 7 Cm  
Horma: Exacta  
Tallas: 35-39



s/159

antes: s/179

SHOP NOW



— Moda 2024 —

# Avance de *primavera*

1 BCE-188

Material: Sintético  
Planta: Sintético  
Taco: 7,5 Cm  
Horma: Exacta  
Tallas: 35-39

s/149

antes: s/179



PÍDELO

1 Fucsia



2 SUN-318

Material: Sintético  
Planta: Sintético  
Taco: 7 Cm  
Horma: Exacta  
Tallas: 35-39



s/149

antes: s/179



PÍDELO



Sokso  
PRÊT-À-PORTER

Color  
*trend*  
primavera 24

2 Rojo

ZAPATOS  
A SOLO:

s/99.9

ELIGE TU PAR IDEAL  
DE TEMPORADA

SHOP NOW



PÍDELO

1 Negro

1 ITE-705

Material: Textil  
Planta: Sintético  
Taco: 4 Cm  
Plataforma: 2.5 Cm  
Horma: Exacta  
Tallas: 36-39

antes: s/149

Sokso  
PRÊT-À-PORTER



ZAPATOS  
A SOLO:

s/99.9

ELIGE TU PAR IDEAL  
DE TEMPORADA

SHOP NOW

## 1 ITE-705

Material: Textil  
Planta: Sintetico  
Taco: 4 Cm  
Plataforma: 2.5 Cm  
Horma: Exacta  
Tallas: 36-39

antes: s/149



PÍDELO

1 Taupe

Sokso  
PRÉ-T-A-PORTER



PÍDELO

1 Vino



1 Negro



PÍDELO

1 ITE-704

Material: Sintético  
Planta: Sintético  
Taco: 6 Cm  
Plataforma: 3 Cm  
Horma: Exacta  
Tallas: 36-39

s/109

antes: s/129





PÍDELO

1 Azul

detalles de charol



1 ITE-704

Material: Sintético  
Planta: Sintético  
Taco: 6 Cm  
Plataforma: 3 Cm  
Horma: Exacta  
Tallas: 36-39

s/109

antes: s/129



PÍDELO

1 Nude

Sokso  
PRÊT-À-PORTER







# Plantillas *confortables*

s/85

2 Gris

Tallas: 37-39



PÍDELO



2 ITE-688

Material: Sintético + Textil  
Planta: Pvc  
Taco: 4.5 Cm  
Plataforma: 1.5 Cm  
Forma: Exacta

antes: s/109

SHOP NOW

2 Natural

Tallas: 36-39

s/79.9



PÍDELO



Sokso  
PRÉT-A-PORTER

Vigencia del catálogo del 26 de Agosto al 22 de Setiembre

MOCASINES  
A SOLO:  
s/ 79  
ELIGE TU PAR IDEAL  
DE TEMPORADA  
SHOP NOW



PÍDELO

1 Azul



Sokso  
PRÊT-À-PORTER

1 ITE-689

Material: Sintético  
Planta: Sintético  
Taco: 4 Cm  
Plataforma: 1.5 Cm  
Horma: Exacta  
Tallas: 36-39

antes: s/109



PÍDELO

1 Negro







## 2 LILI-200

Material: Textil / Planta: Sintético  
Horma: Exacta / Tallas: 35-39

s/109



\* STOCK LIMITADO



PÍDELO

2 Negro

# Plantillas *confortables*



**PÍDELO**

1 Natural



1 4Q-055

s/59.9

antes: s/99

Material: Textil / Planta: Pvc  
Horma: Exacta / Tallas: 35-39



**PÍDELO**

1 Negro



2 4Q-056

antes: s/99

Material: Textil / Planta: Pvc  
Horma: Exacta / Tallas: 35-39



PÍDELO

2 Beige



MOCASINES  
A SOLO:

s/49.9

ELIGE TU PAR IDEAL  
DE TEMPORADA

SHOP NOW



PÍDELO

2 Acero

Sokso  
PRÉ-T-À-PORTER



PÍDELO

1 Vino

1 4Q-057

Material: Textil  
Planta: Pvc  
Horma: Exacta  
Tallas: 35-39

s/59.9

antes: s/99



— Moda 2024 —  
Mocasines en  
*tendencia*



PÍDELO

1 Negro







**PÍDELO**

2 Gris



2 ITE-703

s/99

antes: s/129

Material: Textil + Sintético / Planta: Sintético  
Horma: Exacta / Tallas: 36-39

SHOP NOW



**PÍDELO**

2 Negro



1 ITE-702

Material: Textil  
Planta: Sintético  
Forma: Exacta  
Tallas: 36-39

s/89

antes: s/129



PÍDELO

1 Beige







1 ITE-702

Material: Textil  
Planta: Sintético  
Horma: Exacta  
Tallas: 36-39

s/89

antes: s/129



PÍDELO

1 Palo Rosa

MOCASINES  
Moda &  
calzados

Sokso  
PRÊT-A-PORTER



# Zapa *color* tillas



**PÍDELO**

1 Gris



1 **MNG-057**

Material: Textil  
+ Sintético  
Planta: Sintético  
Horma: Exacta  
Tallas: 35-39

**s/149**

antes: s/169



# Zapatillas *color*



**PÍDELO**

1 Gris

Sokso  
PRÉ-T-A-PORTER

1 MNG-057 Material: Textil + Sintético / Planta: Sintético  
Horma: Exacta / Tallas: 35-39

s/149

antes: s/169



PÍDELO

1 Celeste



— Moda 2024 —

# Avance de primavera

s/139

antes: s/159

1 ADO-217

Material: Textil / Planta: Sintético  
Horma: Exacta / Tallas: 35-39





## 1 ADO-217

Material: Textil  
Planta: Sintético  
Horma: Exacta  
Tallas: 35-39



s/139

antes: s/159



PÍDELO

1 Blanco/Rosa



## 2 ADO-214

Material: Textil + Sintético  
Planta: Sintético /Horma: Exacta  
Tallas: 35-39

s/99

antes: s/169



PÍDELO

2 Negro



# Zapatilla metalizada







2 Negro



Sokso  
PRÊT-À-PORTER

2 ADO-219

Material: Textil + Sintético  
Planta: Sintético  
Horma: Exacta / Tallas: 35-39

s/99

antes: s/119



2 Blanco/Dorado









PÍDELO

2 Hueso

s/139



Sokso  
PRÉT-À-PORTER

Primavera  
Zapatillas  
*trend*

2 ADO-223

Material: Textil + Sintético  
Planta: Sintético  
Horma: Exacta  
Tallas: 35-39

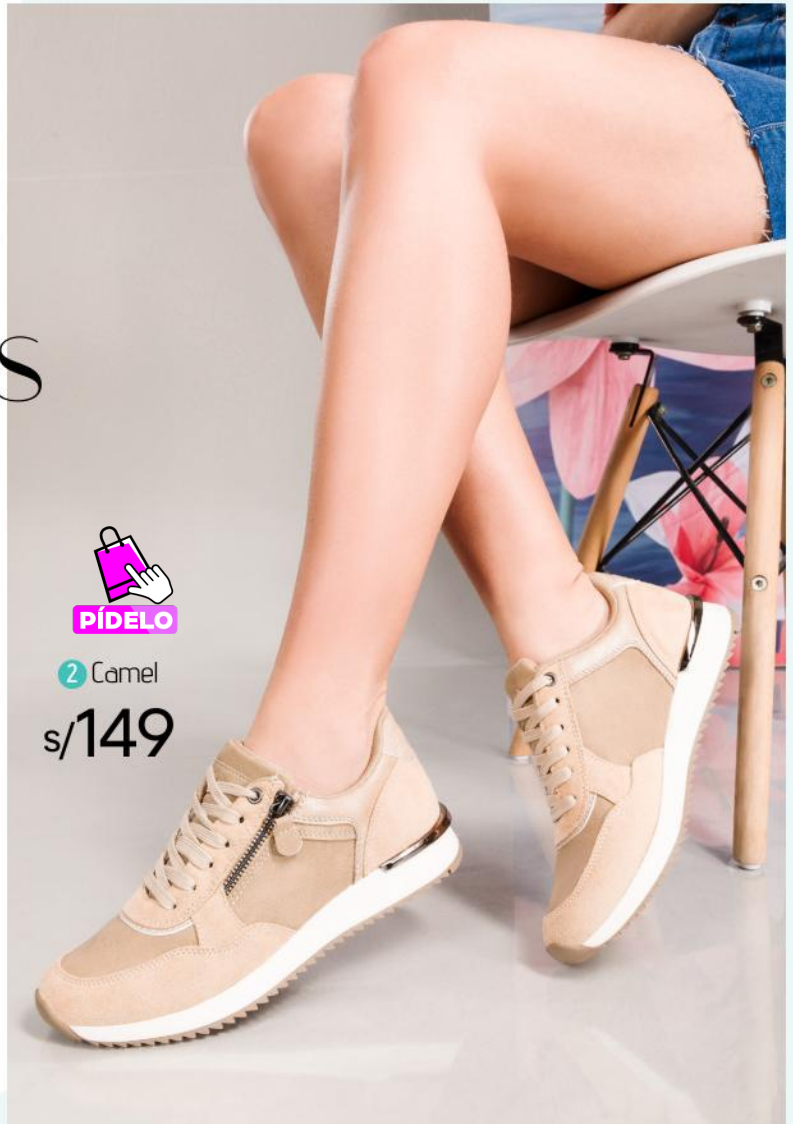
antes: s/169



PÍDELO

2 Camel

s/149





# Metalizados *en tendencia*



**PÍDELO**

1 Plata



**PÍDELO**

2 Plata/Blanco



1 GZO-209

Billetera / Material: Sintético / Ancho: 12 Cm, Altura: 18 Cm, Profundidad: 4.5 Cm, Compartimentos: 1

s/39

antes: s/79

2 MNG-056

Material: Textil + Sintético / Planta: Sintético / Horma: Exacta / Tallas: 35-39

s/159

antes: s/169



# Doble *pasador*



**PIDELO**

2 Acero

2 MNG-056

Material: Textil + Sintético  
Planta: Sintético  
Horma: Exacta  
Tallas: 35-39

s/149

antes: s/169







—Moda 2024—

# Avance de Primavera

## 2 MNG-057

Material: Textil + Sintético  
Planta: Sintético  
Horma: Exacta  
Tallas: 35-39

s/149

antes: s/169



**PÍDELO**

2 Palo Rosa



Vigencia del catálogo del 26 de Agosto al 22 de Setiembre



**PIDELO**

1 Beige



**PIDELO**

1 Blanco/Gris



1 ADO-215

Material: Textil / Planta: Sintético  
Taco: 4.5 Cm / Plataforma: 2.5 Cm  
Horma: Exacta / Tallas: 35-39

s/139

antes: s/159









PÍDELO

1 Negro

s/149

1 MNG-054

Material: Textil + Sintético  
Planta: Sintético  
Taco: 6 Cm  
Plataforma: 5 Cm  
Horma: Exacta  
Tallas: 35-39

antes: s/169



— Moda 2024 —  
Avance de  
*primavera*



PÍDELO

1 Beige

s/139



Sokso  
PRÉ-T-A-PORTER





2 Rosa



2 MNG-055

Material: Textil + Sintético  
Planta: Sintético  
Taco: 5 Cm  
Plataforma: 4 Cm  
Horma: Exacta  
Tallas: 35-39



PÍDELO

s/149

antes: s/169



**PÍDELO**

**1** Fucsia



**PÍDELO**

**2** Magenta

**1** ITE-691 **s/79**

antes: ~~s/129~~

Material: Sintético / Planta: Caucho  
Taco: 7 Cm / Horma: Exacta / Tallas: 36-39

**2** SUN-319 **s/159**

antes: ~~s/179~~

Material: Sintético / Planta: Sintético  
Taco: 7 Cm / Horma: Exacta / Tallas: 35-39

— Moda 2024 —

**ADELANTO**  
*Primavera*

**SHOP NOW**



Sokso  
PRÊT-À-PORTER



PÍDELO

3 Rosa



— Moda 2024 —

ADELANTO  
*primavera*

SHOP NOW



3 MNG-055

s/149

antes: s/169

Material: Textil + Sintético / Planta: Sintético  
Taco: 5 Cm / Plataforma: 4 Cm  
Horma: Exacta / Tallas: 35-39

# Sandalias *color* lias



**PÍDELO**

**1** Blanco

**1** SCP-002

Material: Sintético  
Planta: Caucho  
Taco: 11 Cm  
Plataforma: 3 Cm  
Horma: Exacta  
Tallas: 35-39

**s/149**

antes: s/199





**PÍDELO**

1 Blanco

# Sandalias

*color*

1

SCP-002

Material: Sintético / Planta: Caucho / Taco: 11 Cm  
Plataforma: 3 Cm / Horma: Exacta / Tallas: 35-39

s/149

antes: s/199

— Moda 2024 —  
**Fucsia en**  
*tendencia*



**PÍDELO**

1 Fucsia



1 **ITE-699**

Material: Sintético  
Planta: Pvc  
Horma: Exacta  
Tallas: 36-39

**s/45**

antes: s/79

sección sandalias • sección sandalias • sección sandalias • sección sandalias •





PÍDELO

2 Negro



2 ITE-695

Material: Sintético / Planta: Sintético  
Taco: 4.5 Cm / Plataforma: 4 Cm  
Horma: Exacta / Tallas: 36-39

s/69

antes: s/99.9

detalles metalizados



PÍDELO

2 Nude/Natural



Sokso  
PRÊT-À-PORTER



PÍDELO

1 Negro



Sokso  
PRÊT-A-PORTER



PÍDELO

1 Palo Rosá

1 ITE-690

Material: Sintético  
Planta: Sintético  
Taco: 6.5 Cm  
Plataforma: 5 Cm  
Horma: Exacta  
Tallas: 35-39

s/79.9

antes: s/119







s/85

1 Negro



PÍDELO



## Primavera Color *trend*

Sokso  
PRÉT-À-PORTER

s/79.9



PÍDELO

1 ITE-700

Material: Sintético  
Planta: Sintético  
Taco: 8 Cm  
Plataforma: 3.5 Cm  
Horma: Exacta  
Tallas: 35-39

antes: s/139

1 Acero







PÍDELO

2 Negro



2 ITE-698

Material: Sintético  
Planta: Sintético  
Taco: 9.5 Cm  
Plataforma: 3 Cm  
Forma: Exacta  
Tallas: 35-39

s/89.9

antes: s/129

SHOP NOW



PÍDELO

2 Natural





1 ITE-696

Planta: Sintético  
Taco: 9.5 Cm  
Plataforma: 3 Cm  
Horma: Exacta  
Tallas: 35-39

antes: s/149



**PÍDELO**

1 Azul

Material: Textil

**s/99**



**PÍDELO**

1 Rosa

**s/89**

Material: Sintético





PUMPS  
A SOLO:  
s/79

ELIGE TU PAR IDEAL  
DE TEMPORADA

SHOP NOW



PÍDELO

2 Nude

2 ITE-693

Material: Sintético / Planta: Sintético  
Taco: 10,5 Cm / Plataforma: 4,5 Cm  
Horma: Exacta / Tallas: 35-39

antes: s/129



2 Azul



PÍDELO



PÍDELO



s/89 1 Natural



PÍDELO

s/79

1 Fucsia

SANDALIAS  
DESDE:

s/79

ELIGE TU PAR IDEAL  
DE TEMPORADA

SHOP NOW

1 ITE-691

Material: Sintético  
Planta: Caucho  
Taco: 7 Cm  
Horma: Exacta  
Tallas: 36-39

antes: s/129



detalles metalizados



## 2 SCP-002

Material: Textil  
Planta: Caucho  
Taco: 11 Cm  
Plataforma: 3 Cm  
Horma: Exacta  
Tallas: 35-39

s/149

antes: s/199



**PIDELO**

2 Azul

1 TIM-093

Material: Textil  
Planta: Eva  
Taco: 7 Cm  
Plataforma: 3.5 Cm  
Horma: Exacta  
Tallas: 35-39

s/45

antes: s/79



**PÍDELO**

1 Celeste



Sandalias  
primavera





**PÍDELO**

1 Celeste



Sandalias  
*primavera*

1 TIM-093

Material: Textil / Planta: Eva / Taco: 7 Cm  
Plataforma: 3.5 Cm / Horma: Exacta / Tallas: 35-39

s/45

antes: s/79

SANDALIAS  
AHORA: **s/39.9**

ELIGE TU PAR IDEAL DE TEMPORADA

1 TIM-091

Material: Textil  
Planta: Eva  
Taco: 4 Cm  
Plataforma: 2 Cm  
Forma: Chica

antes: ~~s/79~~



**PIDELO**

1 Coral

Tallas: 35-39



**PIDELO**

1 Azul

Tallas: 35-39





2 Azul



2 TIM-094

Material: Textil / Planta: Eva  
Taco: 7 Cm / Plataforma: 3,5 Cm  
Horma: Exacta / Tallas: 35-39

s/49

antes: s/79

Sokso  
PRÊT-À-PORTER

3 TIM-095

Material: Sintético  
Planta: Eva  
Taco: 7 Cm  
Plataforma: 3.5 Cm  
Horma: Exacta  
Tallas: 35;36;38;39



s/49

antes: s/79



3 Beige

cción botas • sección botas • sección botas • sección botas • sección botas • s

# Botas

PLANTILLA



DE CUERO



PÍDELO

1 Cafe

1 WI-067

Material: Sintético  
Planta: Sintético  
Horma: Exacta  
Tallas: 36-39

s/199

antes: s/259.9

cción botas • sección botas • sección botas • sección botas • sección botas • s





# Botas *color*

PLANTILLA  
  
 DE CUERO



**PÍDELO**

1 Cafe

1 **WI-067** Material: Sintético / Planta: Sintético  
 Horma: Exacta / Tallas: 36-39

**s/199**  
 antes: s/259.9





— Moda 2024 —  
**Look**  
*casual*



PLANTILLA



DE CUERO

2 Brandy



**PÍDELO**

2 **CL-389**

Material: Sintético

Planta: Spansor

Horma: Exacta

Tallas: 35-39

**s/179**

antes: s/199

**Sokso**  
PRÉ-T-À-PORTER

1 WI-067

Material: Sintético  
Planta: Sintético  
Horma: Exacta  
Tallas: 36-39

s/199

antes: s/259.9



PÍDELO

1 Negro

PLANTILLA



DE CUERO

Sokso  
PRÉT-A-PORTER



# Botas en *tendencia*



2 WI-066

s/179

antes: s/209

Material: Textil / Planta: Sintético  
Horma: Exacta / Tallas: 36-39

SHOP NOW



PÍDELO

2 Negro

— Moda 2024 —  
**Botas**  
*altas*



**PÍDELO**

1 Negro



1 **W1-071**

Material: Sintético  
Planta: Sintético  
Horma: Exacta  
Tallas: 36-39

**s/229**

antes: s/279



**PÍDELO**

1 Cobre





PLANTILLA



DE CUERO



PÍDELO

2 Azul

s/149

Sokso  
PRÊT-À-PORTER

## 2 MERI-050

Material: Sintético / Planta: Sintético  
Taco: 6.5 Cm / Plataforma: 1.5 Cm  
Horma: Exacta / Tallas: 35-39

antes: s/199.9

BOTAS CON

Plantilla  
*de cuero*



PÍDELO

2 Taupe

s/159

# 1 ITE-707

Material: Textil + Sintético / Planta: Sintético  
Taco: 4.5 Cm / Plataforma: 2.5 Cm  
Horma: Exacta / Tallas: 36-39

s/89

antes: s/159



PÍDELO

1 Negro



2 Negro

Sokso  
PRÉT-A-PORTER



# 2 ITE-706

Material: Textil + Sintético  
Planta: Sintético  
Taco: 4.5 Cm  
Plataforma: 2.5 Cm  
Horma: Exacta  
Tallas: 36-39

s/99

antes: s/109



PÍDELO



—Moda 2024—

# Avance de Primavera



PIDELO

3 Negro

PLANTILLA



DE CUERO

3 WI-069

Material: Textil  
Planta: Sintético  
Taco: 9 Cm  
Plataforma: 2 Cm  
Horma: Exacta  
Tallas: 35-39

s/179

antes: s/199

Sokso  
PRÊT-À-PORTER



PIDELO

3 Natural



**PÍDELO**

1 Negro



**PÍDELO**

1 Natural



1 WI-068

s/219

antes: s/259

Material: Sintético / Planta: Sintético / Taco: 6.5 Cm  
Plataforma: 3 Cm / Horma: Exacta / Tallas: 35-39







PÍDELO

2 Natural

Sokso  
PRÊT-À-PORTER

# Botas

*infaltables*  
primavera 24



PÍDELO

2 Negro

2 WI-070

Material: Sintético + Textil / Planta: Sintético  
Taco: 7 Cm / Plataforma: 2,5 Cm  
Horma: Exacta / Tallas: 36-39

s/229

antes: s/269



## 1 MERI-051

Material: Sintético / Planta: Caucho / Taco: 9 Cm  
Forma: Exacta / Tallas: 35-39



**PÍDELO**

s/169

antes: s/199.9

1 Negro  
Tallas: 36-39

1 Natural  
Tallas: 35-39

PLANTILLA



DE CUERO



# Trendy color



**PÍDELO**

s/159

antes: s/199.9



MOCASINES  
A SOLO:

S/49.9

ELIGE TU PAR IDEAL  
DE TEMPORADA

SHOP NOW



3 Olivo



2 4Q-055

Material: Textil  
Planta: Pvc  
Horma: Exacta  
Tallas: 35-39

antes: s/99



PÍDELO

2 Rojo



4 Azul



3 4Q-056

Material: Textil / Planta: Pvc  
Horma: Exacta / Tallas: 35-39

antes: s/99



PÍDELO

4 4Q-057

Material: Textil / Planta: Pvc  
Horma: Exacta / Tallas: 35-39

antes: s/99



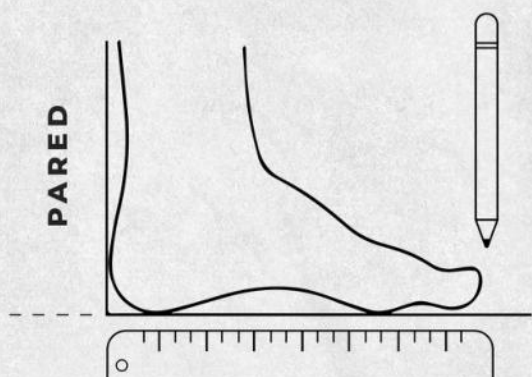
PÍDELO

# TABLA DE MEDIDAS

Utiliza nuestra tabla de medidas que te ayudará a encontrar tu talla perfecta

TALLA PERÚ	RANGO DE MEDIDA	UNIDAD
34	22 - 22.5	cm
35	22.5 - 23	cm
36	23 - 23.5	cm
37	23.5 - 24	cm
38	24 - 24.5	cm
39	24.5 - 25	cm

## ¿Cuál es mi talla?



• Simplemente coloca una hoja de papel sobre el suelo, pon tu talón contra la pared y deja descansar tu pie sobre la hoja.

• A continuación marca el final de tu pie en la hoja.

• Mide tu longitud desde la pared a la marca. Repite la medición para tu otro pie y selecciona la medida más larga

• Busca la medida en nuestra plantilla y encontrarás la talla que necesitas pedir a tu promotora.



# TIPS & SUGERENCIAS



Para que tus pies se sientan fantásticos durante todo el día, debes usar el calzado que más te acomode. Disminuirás los dolores musculares así como otros malestares. Trata de cambiar diariamente tus calzados y deja que se ventilen al menos un día de cada uso.

Más recomendaciones y tips consúltalos con tu Promotora de confianza

Conocer tu talla no es fácil, sin embargo con esta plantilla podrás tener una buena referencia para poder seleccionar el calzado adecuado.

Recuerda que existen muchos factores que también afectan la talla del calzado a escoger, uno de ellos el empeine, si tu empeine es alto, quizás debas solicitar una talla más, sobre todo si se tratan de zapatos cerrados o botas.

Toma en cuenta también lo indicado en nuestro glosario.



# 1 ADO-218

Material: Textil + Sintético  
Planta: Sintético  
Horma: Exacta  
Tallas: 35-39



**PÍDELO**

1 Gris



ZAPATILLAS  
A SOLO:

S/ **89.9**

ELIGE TU PAR IDEAL  
DE TEMPORADA

AVIES: S/169 C.U.

3 Nude/Oro Rosa



2 Acero



**PÍDELO**

# 2 ADO-214

Material: Textil + Sintético / Planta: Sintético  
Horma: Exacta / Tallas: 35-39

# 3 ADO-219

Material: Textil + Sintético  
Planta: Sintético  
Horma: Exacta  
Tallas: 35-39



**PÍDELO**



Para las siguientes actividades:  
Comercial, ventas, almacenaje, control de calidad de productos terminados y post venta de calzados de capellada sintética y de cuero para damas a nivel nacional.

